

- projekt-

UCHWAŁA nr
Rady Gminy Włodowice
z dnia

w sprawie: przystąpienia do sporządzenia miejscowego planu zagospodarowania przestrzennego dla fragmentów obszaru miejscowości **Rudniki** , w Gminie Włodowice .

Na podstawie art. 18 ust.2 pkt.5 ustawy z dnia 8 marca 1990 r. o samorządzie gminnym (t.j. Dz.U.z 2017 r., poz. 1875 z późn. zm.) oraz art. 14 ust. 1,2 i 4 ustawy z dnia 27 marca 2003 r. o planowaniu i zagospodarowaniu przestrzennym (t.j.Dz.U.z 2017 r. ,poz. 1073 z późn.zm.)

Rada Gminy Włodowice
uchwala co następuje :

§ 1

Przystępuje się do sporządzenia miejscowego planu zagospodarowania przestrzennego dla fragmentów obszaru miejscowości Rudniki w Gminie Włodowice , zwanego dalej planem.

§ 2

Granice obszarów objętych planem określają załączniki graficzne nr 1,2,3,4,5,6 stanowiące integralną część niniejszej uchwały.

§ 3

Wykonanie Uchwały powierza się Wójtowi Gminy Włodowice .

§ 4

Uchwała wchodzi w życie z dniem podjęcia.

Przewodniczący
Rady Gminy

Alojzy Leśniak


ELŻBIETA KURZAK
RADCA PRAWNY
Kt- 1071

Uzasadnienie
do uchwały nr
Rady Gminy Włodowice
z dniar.

w sprawie: przystąpienia do sporządzenia miejscowego planu zagospodarowania przestrzennego dla fragmentów obszaru miejscowości **Rudniki**, w Gminie Włodowice.

Przedmiotem uchwały jest przystąpienie do sporządzenia miejscowego planu zagospodarowania przestrzennego dla fragmentów obszaru miejscowości **Rudniki**, w Gminie Włodowice.

Zgodnie z art. 14 ust. 1 ustawy z dnia 27 marca 2003 r. o planowaniu i zagospodarowaniu przestrzennym (tekst jednolity Dz. U. z 2017 r. poz. 1073 z późn.zm.), w celu ustalenia przeznaczenia terenów, w tym dla inwestycji celu publicznego, oraz określenia sposobów ich zagospodarowania i zabudowy Rada Gminy podejmuje uchwałę o przystąpieniu do sporządzenia miejscowego planu zagospodarowania przestrzennego.

Zgodnie z wymogiem art. 14 ust. 5 ustawy o planowaniu i zagospodarowaniu przestrzennym przed podjęciem uchwały w sprawie przystąpienia do sporządzenia miejscowego planu zagospodarowania przestrzennego dla fragmentów obszaru miejscowości **Rudniki**, w Gminie Włodowice dokonano analizy dotyczącej zasadności przystąpienia do sporządzenia ww. planu i stopnia zgodności przewidywanych rozwiązań z ustaleniami studium.

Niniejsza uchwała rozpocznie tryb formalno-prawny sporządzenia planu stosownie do zapisów ustawy o planowaniu i zagospodarowaniu przestrzennym. Projekt planu powinien zawierać problematykę określoną w art. 15 ust. 2 i 3 ustawy o planowaniu i zagospodarowaniu przestrzennym i sporządzony zostać z uwzględnieniem stosownych standardów przy zapisywaniu ustaleń projektów tekstu planu i rysunku, wprowadzonych rozporządzeniem Ministra Infrastruktury z dnia 26 sierpnia 2003 r. w sprawie wymaganego zakresu projektu miejscowego planu zagospodarowania przestrzennego (Dz.U. z 2003 r. Nr 164, poz. 1587).

Sporządzenie miejscowego planu zagospodarowania przestrzennego dla fragmentów obszaru miejscowości **Rudniki**, służyć ma uporządkowaniu zasad zagospodarowania i zabudowy terenów, w tym rozgraniczeniu poszczególnych funkcji, określeniu parametrów i wskaźników dla projektowanych obiektów, a także uruchomieniu nowych terenów zabudowy.

Sporządzany miejscowy plan zagospodarowania przestrzennego dla fragmentów obszaru miejscowości **Rudniki**, musi być zgodny z ustaleniami studium uwarunkowań i kierunków zagospodarowania przestrzennego gminy Włodowice uchwalonym uchwałą Rady Gminy Włodowice z dnia 31 sierpnia 2017 r., Nr 189/XXIII/2017.

Zgodnie z art. 9 ustawy z dnia 27 marca 2003 r. o planowaniu i zagospodarowaniu przestrzennym (tekst jednolity Dz. U. z 2017 r. poz. 1073 z późn.zm.) studium nie stanowi aktu prawa miejscowego, jest jednak podstawowym dokumentem planistycznym kształtującym politykę przestrzenną oraz wyznaczającym kierunki zagospodarowania przestrzennego gminy, przy uwzględnieniu zasad określonych w koncepcji przestrzennego zagospodarowania kraju, strategii rozwoju województwa, planie zagospodarowania przestrzennego województwa i strategii rozwoju gminy.

Ustalenia studium są wiążące dla organów gminy przy sporządzaniu planów miejscowych.

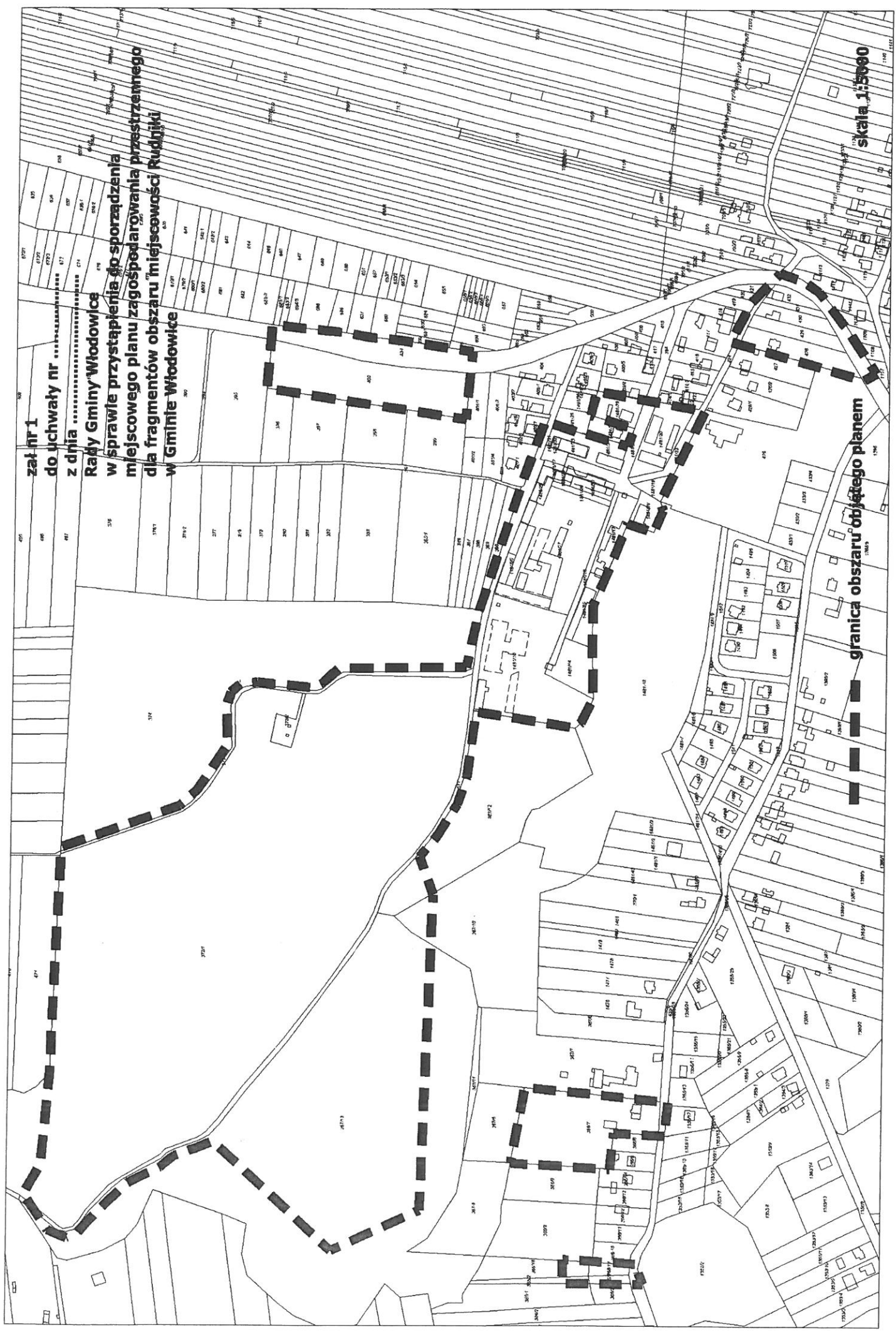
Sporządził:
Kowalczyk Grażyna
dn. 07.03.2018r.

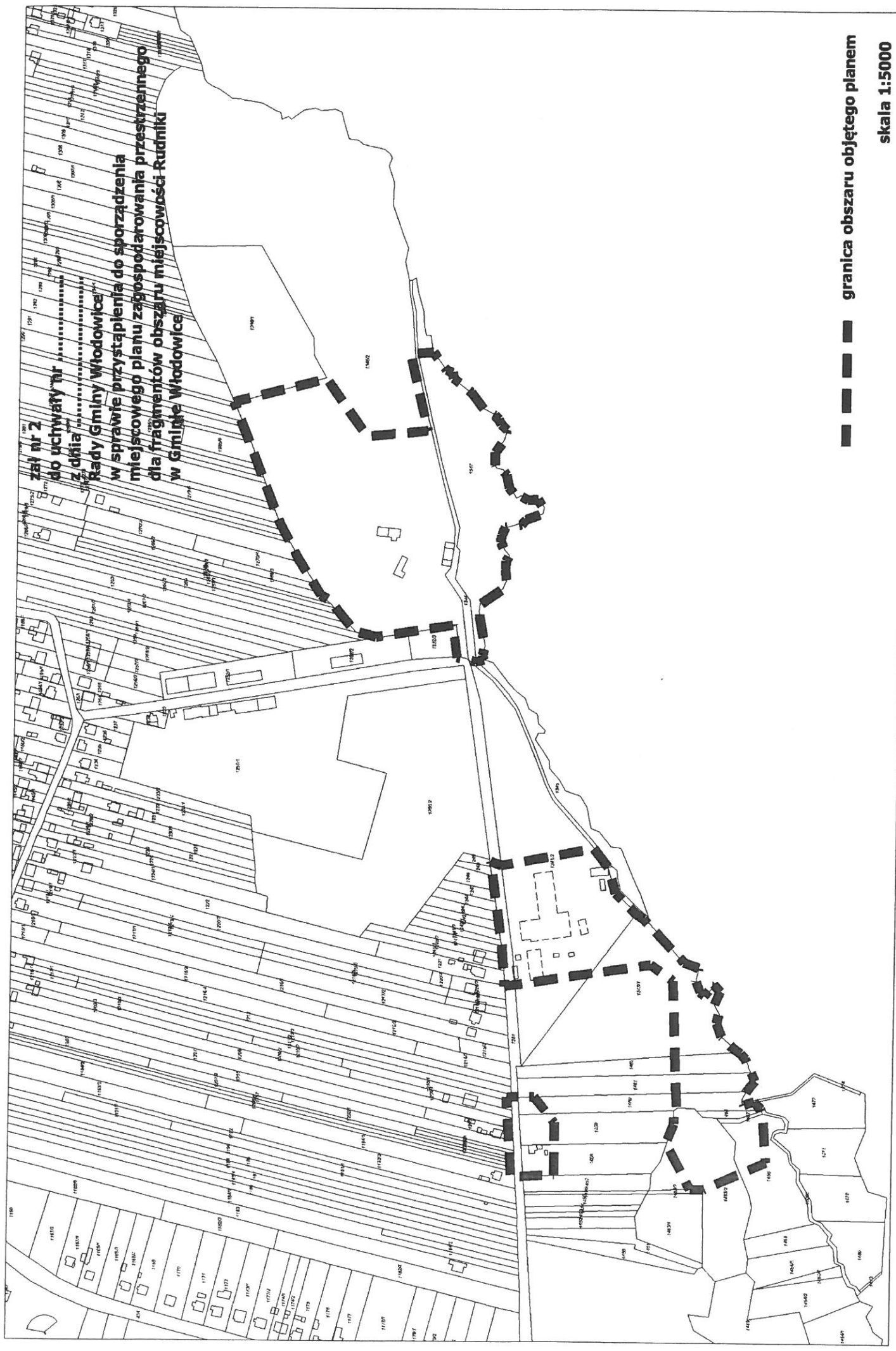
WOJEWÓDZTWO
GMINA
Adam B. Szmulikier

zał nr 1
do uchwały nr
z dnia
Rady Gminy Wodowice
w sprawie przystąpienia do sporządzenia
miejscowego planu zagospodarowania przestrzennego
dla fragmentów obszaru miejscowości Rudniki
w Gminie Wodowice

Skala 1:5000

granica obszarów objętego planem





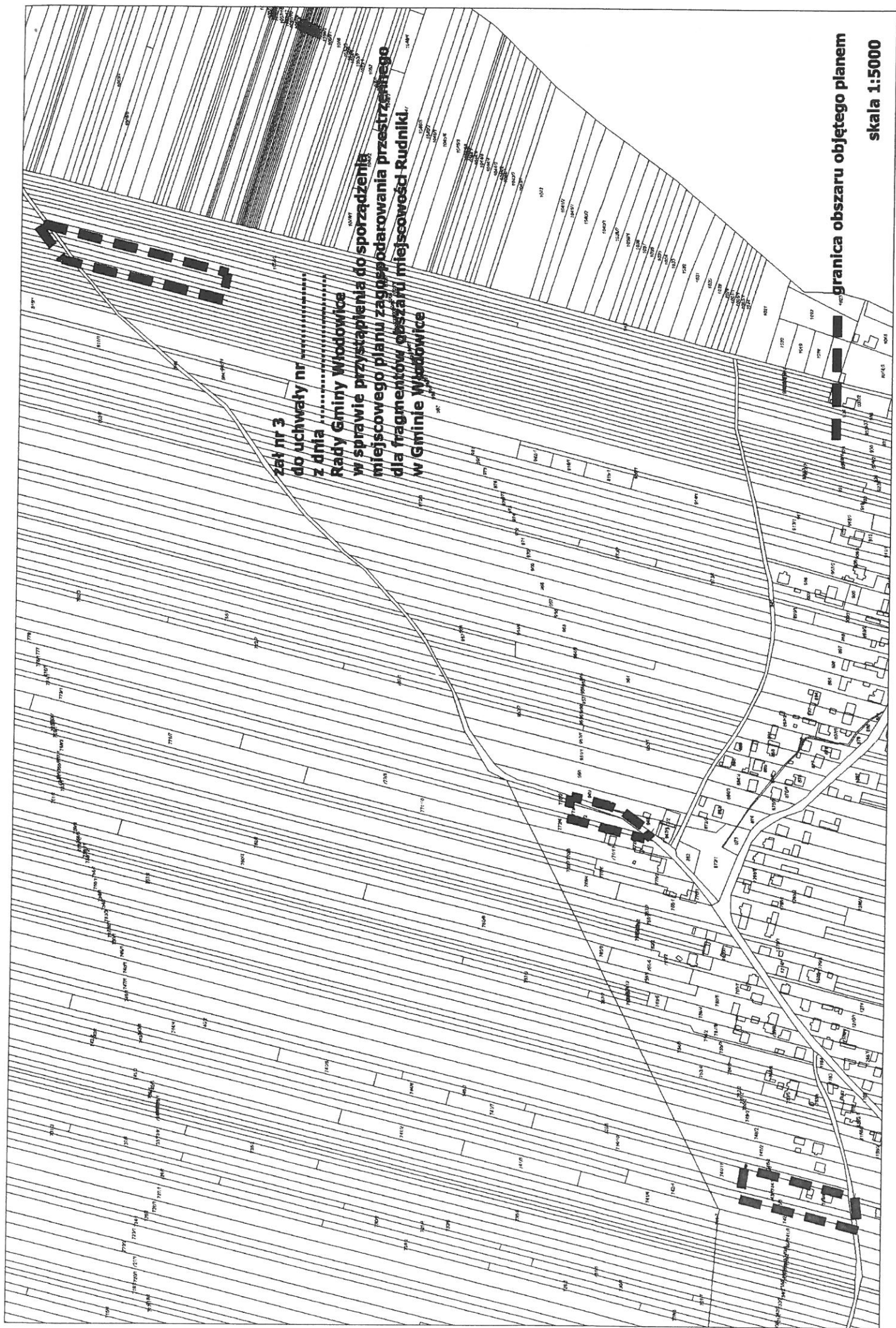
Załącznik nr 2
do uchwały nr
z dnia
Rady Gminy Włodowice
w sprawie przystąpienia do sporządzenia
miejscowego planu zagospodarowania przestrzennego
dla fragmentów obszaru miejscowości Rudnik
w Gminie Włodowice

— — — — — granica obszaru objętego planem

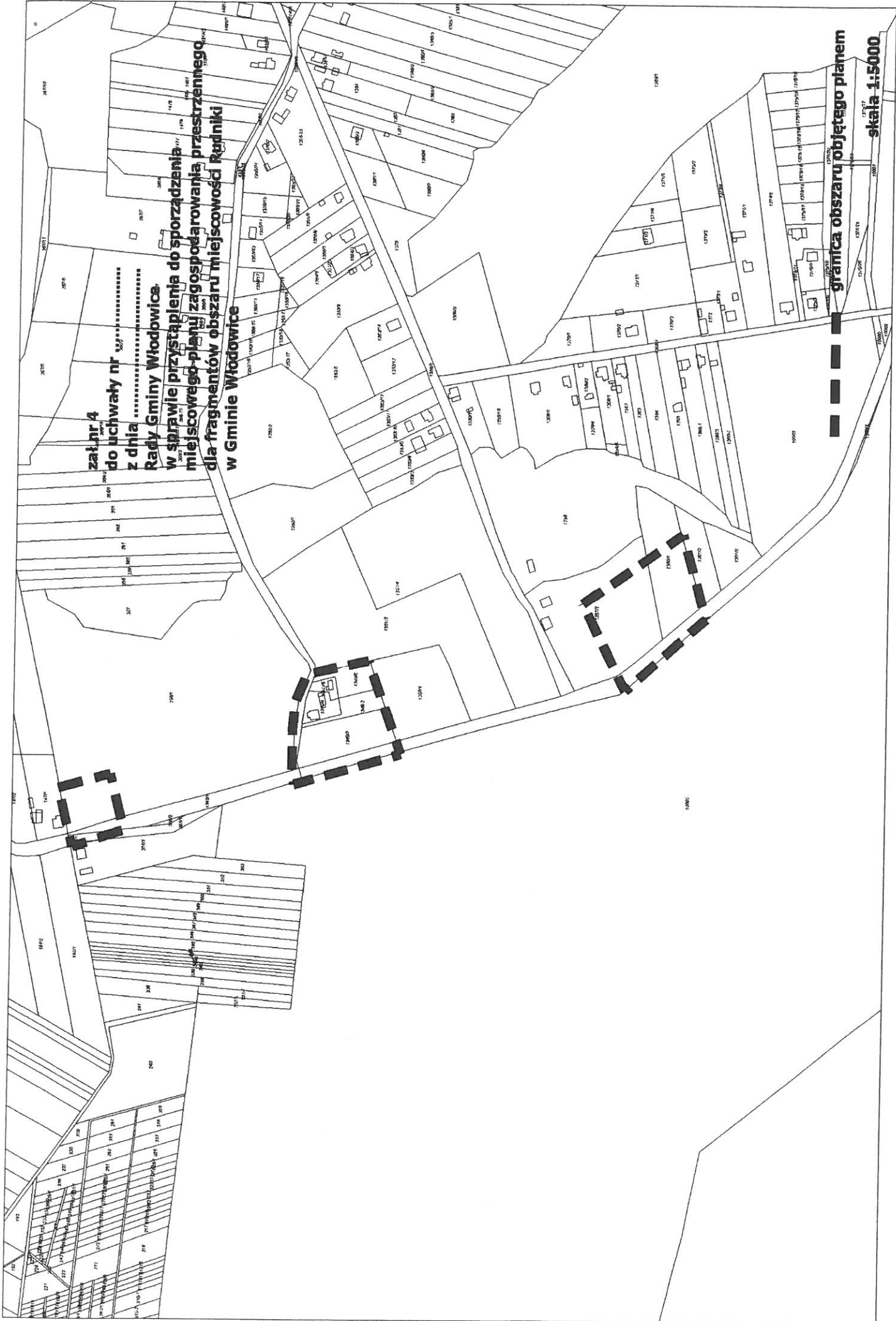
skala 1:5000

zab nr 3
do uchwały nr
z dnia
Rady Gminy Włodowice
w sprawie przystąpienia do sporządzenia
miejscowego planu zagospodarowania przestrzennego
dla fragmentów obszaru miejscowości Rudniki,
w Gminie Włodowice

granica obszaru objętego planem
skala 1:5000

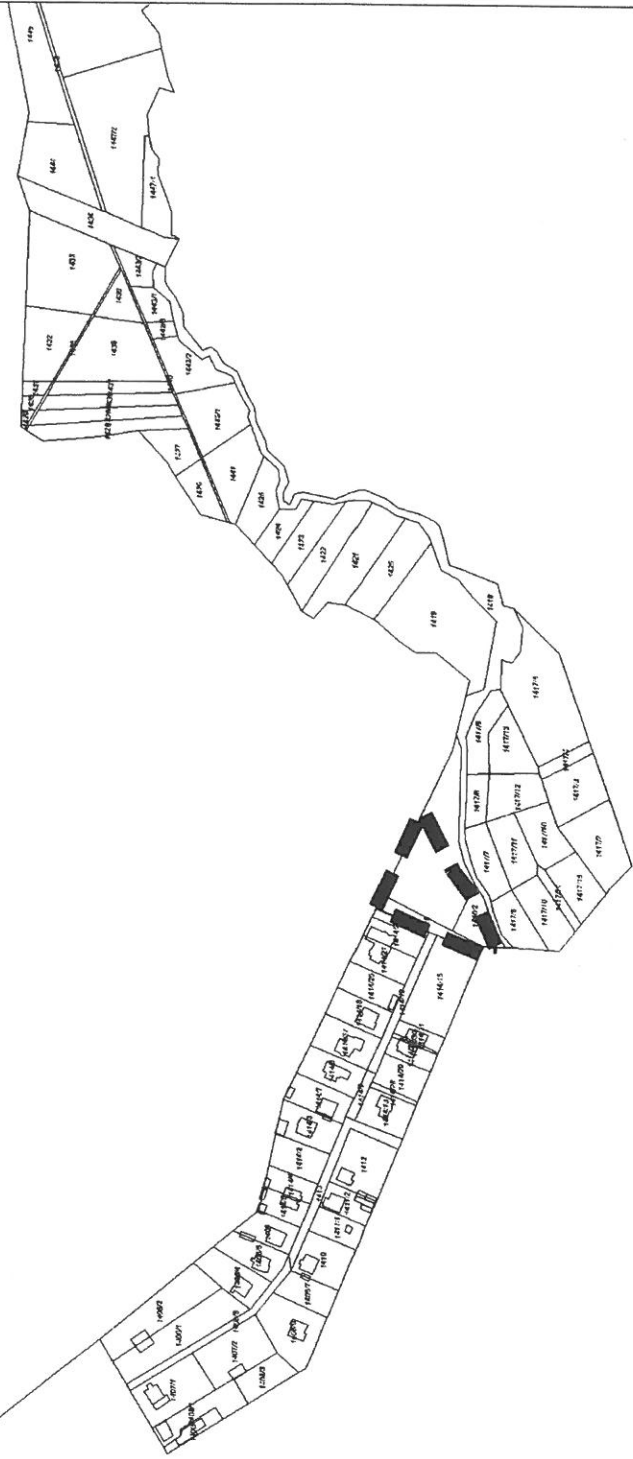


**zał nr 4
do uchwały nr
z dnia
Rady Gminy Włodowice
w sprawie przystąpienia do sporządzenia
miejscowego planu zagospodarowania przestrzennego
dla fragmentów obszaru miejscowości Rudniki
w Gminie Włodowice**



**granica obszaru objętego planem
skala 1:5000**

zał nr 5
do uchwały nr
z dnia
Rady Gminy Włodowice
w sprawie przystąpienia do sporządzenia
miejscowego planu zagospodarowania przestrzennego
dla fragmentów obszaru miejscowości Rudniki
w Gminie Włodowice



■ ■ ■ ■ ■ granica obszaru objętego planem
skala 1:5000

**zał nr 6
do uchwały nr
z dnia
Rady Gminy Włodowice
w sprawie przystąpienia do sporządzenia
miejscowego planu zagospodarowania przestrzennego
dla fragmentów obszaru miejscowości Rudniki
w Gminie Włodowice**



**granicza obszaru objętego planem
skala 1:5000**