

PROJEKT

Uchwała Nr
Rady Gminy Włodowice
z dnia

w sprawie: przystąpienia do sporządzenia miejscowego planu zagospodarowania przestrzennego dla fragmentów obszaru miejscowości **Rudniki i Parkoszowice** w Gminie Włodowice.

Na podstawie art. 18 ust. 2 pkt. 5 ustawy z dnia 8 marca 1990 r. o samorządzie gminnym (t.j. Dz. U. z 2022 r., poz. 559 z późn. Zm.) oraz art. 14 ust. 1, 2 i 4 ustawy z dnia 27 marca 2003 r. o planowaniu i zagospodarowaniu przestrzennym (t.j. Dz. U. z 2022 r., poz. 503 z późn. zm.) na wniosek Wójta Gminy Włodowice

Rada Gminy Włodowice
uchwała co następuje:

§ 1

Przystąpić do sporządzenia miejscowego planu zagospodarowania przestrzennego dla fragmentów obszaru miejscowości **Rudniki i Parkoszowice** w Gminie Włodowice, zwanego dalej planem miejscowym.

§ 2

Granice obszaru objętego opracowaniem planu miejscowego określają załączniki graficzne nr 1 i nr 2 stanowiące integralną część niniejszej uchwały.

§ 3

Wykonanie Uchwały powierza się Wójtowi Gminy Włodowice.

§ 4

Uchwała wchodzi w życie z dniem podjęcia.

Przewodniczący
Rady Gminy

Stanisław Ibek

ADWOKAT
Regina Peron

UZASADNIENIE

do uchwały w sprawie przystąpienia do sporządzenia miejscowego planu zagospodarowania przestrzennego dla fragmentów obszaru miejscowości **Rudniki i Parkoszowice** w Gminie Włodowice.

Przedmiotem uchwały jest przystąpienie do sporządzenia miejscowego planu zagospodarowania przestrzennego dla fragmentów obszaru miejscowości **Rudniki i Parkoszowice** w Gminie Włodowice. Zgodnie z art. 14 ust. 1 ustawy z dnia 27 marca 2003 r. o planowaniu i zagospodarowaniu przestrzennym (t.j. Dz. U. z 2022 r., poz. 503 z późn. zm.) w celu ustalenia przeznaczenia terenów, w tym dla inwestycji celu publicznego, oraz określenia sposobów ich zagospodarowania i zabudowy Rada Gminy podejmuje uchwałę o przystąpieniu do sporządzenia miejscowego planu zagospodarowania przestrzennego.

Niniejsza uchwała rozpocznie tryb formalno-prawny sporządzenia planu stosownie do zapisów ustawy o planowaniu i zagospodarowaniu przestrzennym. Projekt planu powinien zawierać problematykę określoną w art. 15 ust. 2 i w zależności od potrzeb w ust. 3 ustawy z dnia 27 marca 2003 r. o planowaniu i zagospodarowaniu przestrzennym (t.j. Dz. U. z 2022 r., poz. 503 z późn. zm.). Projekt planu powinien zostać sporządzony z uwzględnieniem stosownych standardów przy zapisywaniu ustaleń projektów tekstu planu i rysunku, zgodnie z rozporządzeniem Ministra Rozwoju i Technologii z dnia 17 grudnia 2021 r. w sprawie wymaganego zakresu projektu miejscowego planu zagospodarowania przestrzennego (Dz.U. z 2021 r. poz. 2404).

Sporządzenie miejscowego planu zagospodarowania przestrzennego dla fragmentów obszaru miejscowości **Rudniki i Parkoszowice** w Gminie Włodowice służyć ma przede wszystkim określeniu zasad zagospodarowania terenu dla uporządkowania zabudowy, określeniu nowych zasad kształtowania zabudowy oraz wskaźników zagospodarowania terenu, zgodnie z ustaleniami studium uwarunkowań i kierunków zagospodarowania przestrzennego gminy Włodowice, a także umożliwieniu lokalizacji przydomowych oczyszczalni ścieków.

Sporządzany miejscowy plan zagospodarowania przestrzennego dla fragmentów obszaru miejscowości **Rudniki i Parkoszowice** w Gminie Włodowice musi być zgodny z ustaleniami Studium Uwarunkowań i Kierunków Zagospodarowania Przestrzennego Gminy Włodowice, uchwalonym uchwałą Nr 189/XXIII/2017 Rady Gminy Włodowice z dnia 31 sierpnia 2017 r.

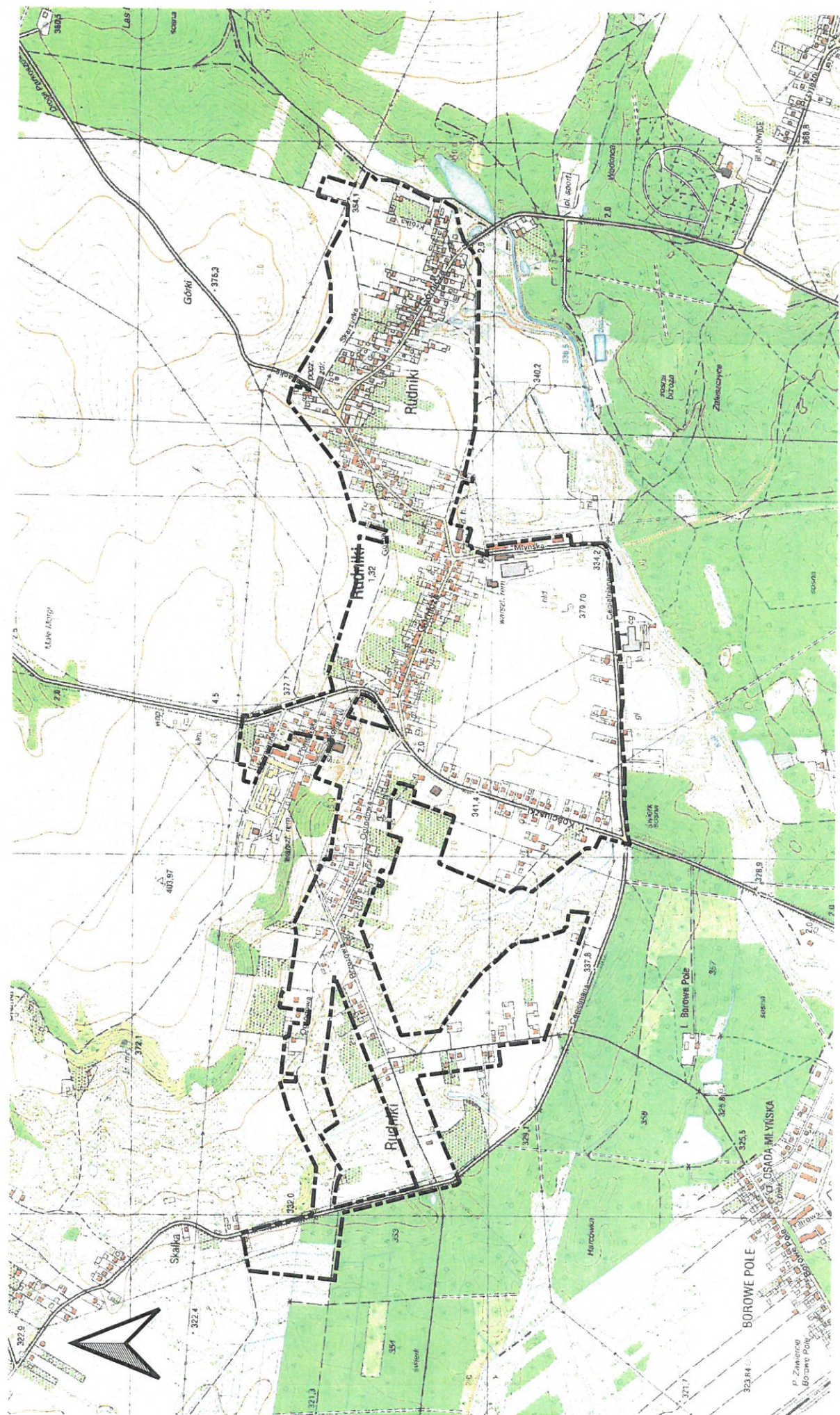
Zgodnie z art. 9 ustawy z dnia 27 marca 2003 r. o planowaniu i zagospodarowaniu przestrzennym (t.j. Dz. U. z 2022 r., poz. 503 z późn. zm.) studium nie stanowi aktu prawa miejscowego, jest jednak podstawowym dokumentem planistycznym kształtującym politykę przestrzenną oraz wyznaczającym kierunki zagospodarowania przestrzennego gminy. Ustalenia studium są wiążące dla organów gminy przy sporządzaniu planów miejscowych.

ADWOKAT

WÓJT GMINY

Adam B. Szmułter

Załącznik nr 1
do Uchwały Rady Gminy Włodowice nr z dnia grudnia 2022 r.
w sprawie przystąpienia do sporządzenia miejscowego planu zagospodarowania przestrzennego dla fragmentów obszaru miejscowości
Rudniki i Parkoszowice w Gminie Włodowice.



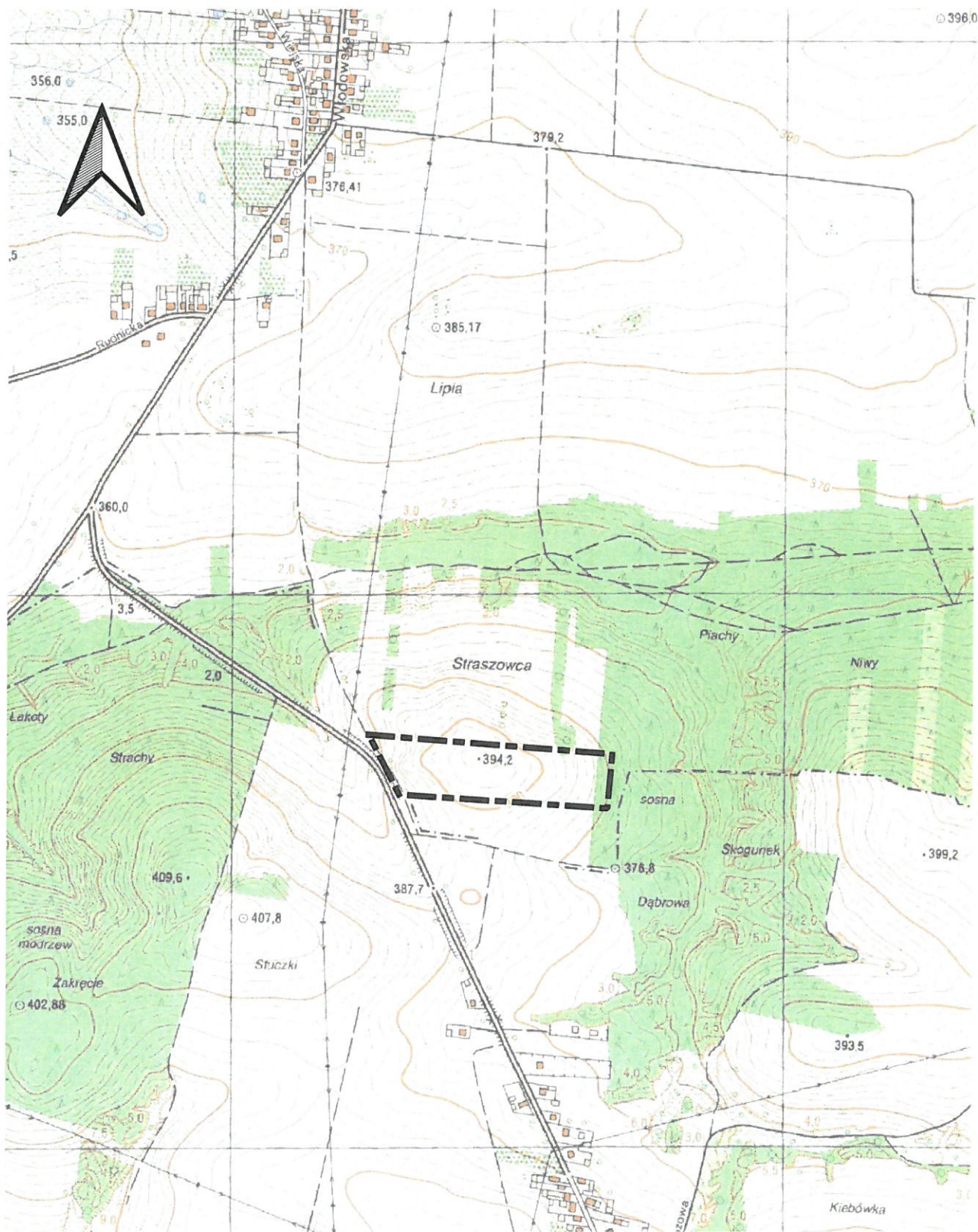
Skala 1:10 000
układ odniesienia 2000 strafa 7

— granica obszarów wyznaczonych do sporządzenia planu miejscowego

Załącznik nr 2

do Uchwały Rady Gminy Włodowice nr z dnia grudnia 2022 r.

w sprawie przystąpienia do sporządzenia miejscowego planu zagospodarowania przestrzennego dla fragmentów obszaru miejscowości Rudniki i Parkoszowice w Gminie Włodowice.



Skala 1:10 000

układ odniesienia 2000 strefa 7

0 250 500 m



- granica obszarów wyznaczonych do sporządzenia planu miejscowego

