

UCHWAŁA nr 235/XXVIII/2018
Rady Gminy Włodowice
z dnia 26 marca 2018 r.

w sprawie: przystąpienia do sporządzenia miejscowego planu zagospodarowania przestrzennego dla fragmentów obszaru miejscowości **Włodowice** , w Gminie Włodowice .

Na podstawie art. 18 ust.2 pkt.5 ustawy z dnia 8 marca 1990 r. o samorządzie gminnym (t.j. Dz.U.z 2017 r., poz. 1875 z późn. zm.) oraz art. 14 ust. 1,2 i 4 ustawy z dnia 27 marca 2003 r. o planowaniu i zagospodarowaniu przestrzennym (t.j.Dz.U.z 2017 r. ,poz. 1073 z późn.zm.)

Rada Gminy Włodowice
uchwała co następuje :

§ 1

Przystępuje się do sporządzenia miejscowego planu zagospodarowania przestrzennego dla fragmentów obszaru miejscowości Włodowice w Gminie Włodowice , zwanego dalej planem.

§ 2

Granice obszarów objętych planem określają załączniki graficzne nr 1,2,3,4,5,6,7 stanowiące integralną część niniejszej uchwały.

§ 3

Wykonanie Uchwały powierza się Wójtowi Gminy Włodowice .

§ 4

Uchwała wchodzi w życie z dniem podjęcia.

Przewodniczący
Rady Gminy

Alojzy Leśniak


Elżbieta KURZAK
RADCA PRAWNY
Kt- 1071

zał nr 1
do uchwały nr 235/XXV/2018
z dnia 26.12.2018
Rady Gminy Włodowice
w sprawie przystąpienia do sporządzenia
miejscowego planu zagospodarowania przestrzennego
dla fragmentów obszaru miejscowości Włodowice
w Gminie Włodowice

PRZEWODNICZĄCY
RADY GMINY
Alfons Leśniak



granica obszaru objętego planem

skala 1:5000

PRZEWODNICZĄCY
RADY GMINY
Abdżal Lesiak

zał nr 2
do uchwały nr 130/18
z dnia 26.05.2018 r.
Rady Gminy Włodowice
w sprawie przystąpienia do sporządzenia
miejscowego planu zagospodarowania przestrzennego
dla fragmentów obszaru miejscowości Włodowice
w Gminie Włodowice



granica obszaru objętego planem
skala 1:5000

PRZEWODNICZĄCY
RADY GMINY
Alojzy Lesniak

zał nr 3
do uchwały nr 16/2018
Rady Gminy Włodowice
w sprawie przystąpienia do sporządzenia
miejscowego planu zagospodarowania przestrzennego
dla fragmentów-obszaru miejscowości Włodowice
w Gminie Włodowice



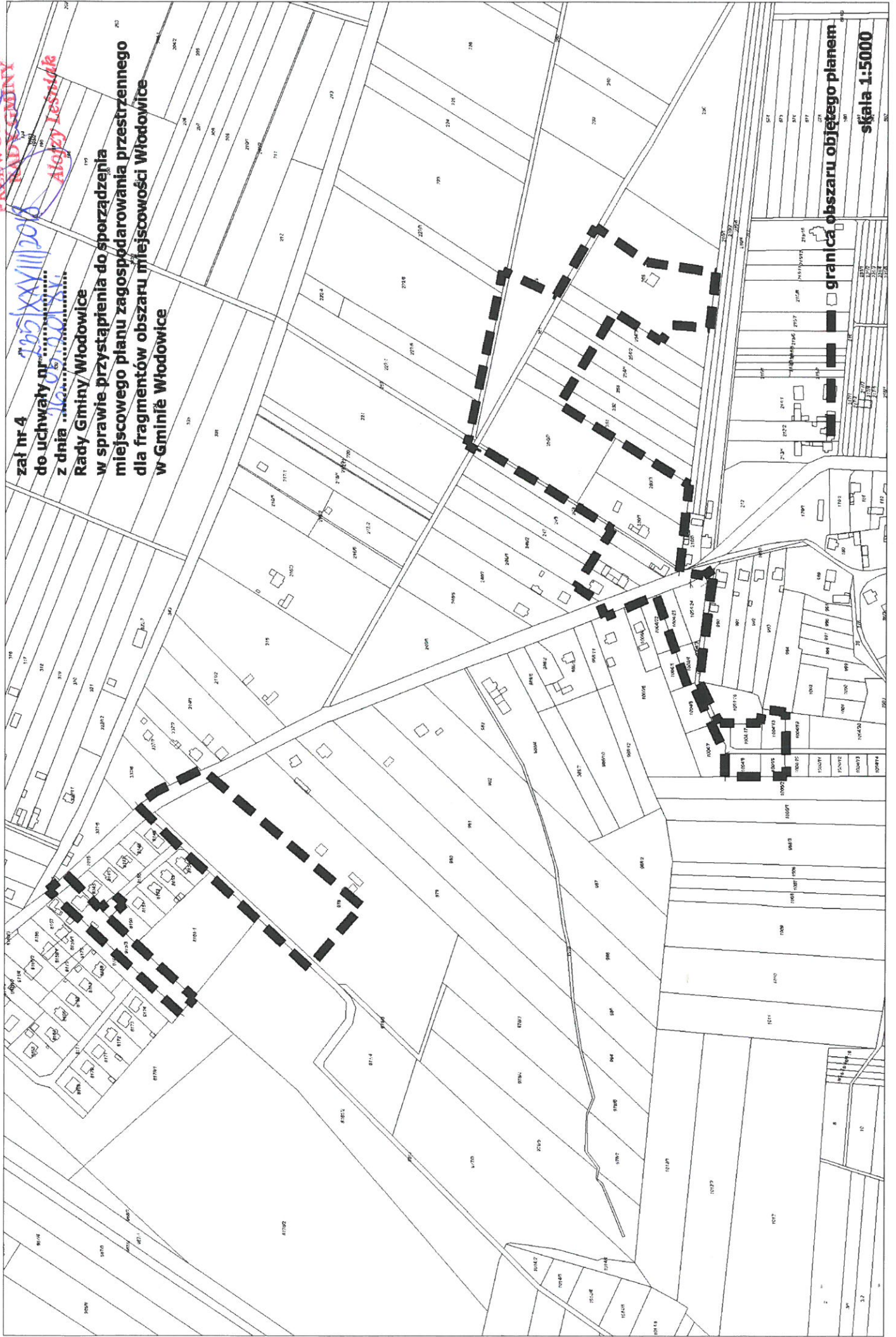
--- granica obszaru objętego planem
skala 1:5000

PRZEWODNICZĄCY
RADY GMINY

Alojzy Lesulak

zał nr 4
do uchwały nr 202/XXIII/2018
z dnia 14.05.2018 r.

Rady Gminy Włodowice
w sprawie przystąpienia do sporządzenia
miejscowego planu zagospodarowania przestrzennego
dla fragmentu obszaru miejscowości Włodowice
w Gminie Włodowice



granica objętego planem
skala 1:5000

zał nr 5
do uchwały nr
z dnia
Rady Gminy Włodowice
w sprawie przystąpienia do sporządzenia
miejscowego planu zagospodarowania przestrzennego
dla fragmentów obszaru miejscowości Włodowice
w Gminie Włodowice

PRZEWODNICZĄCY
RADY GMINY

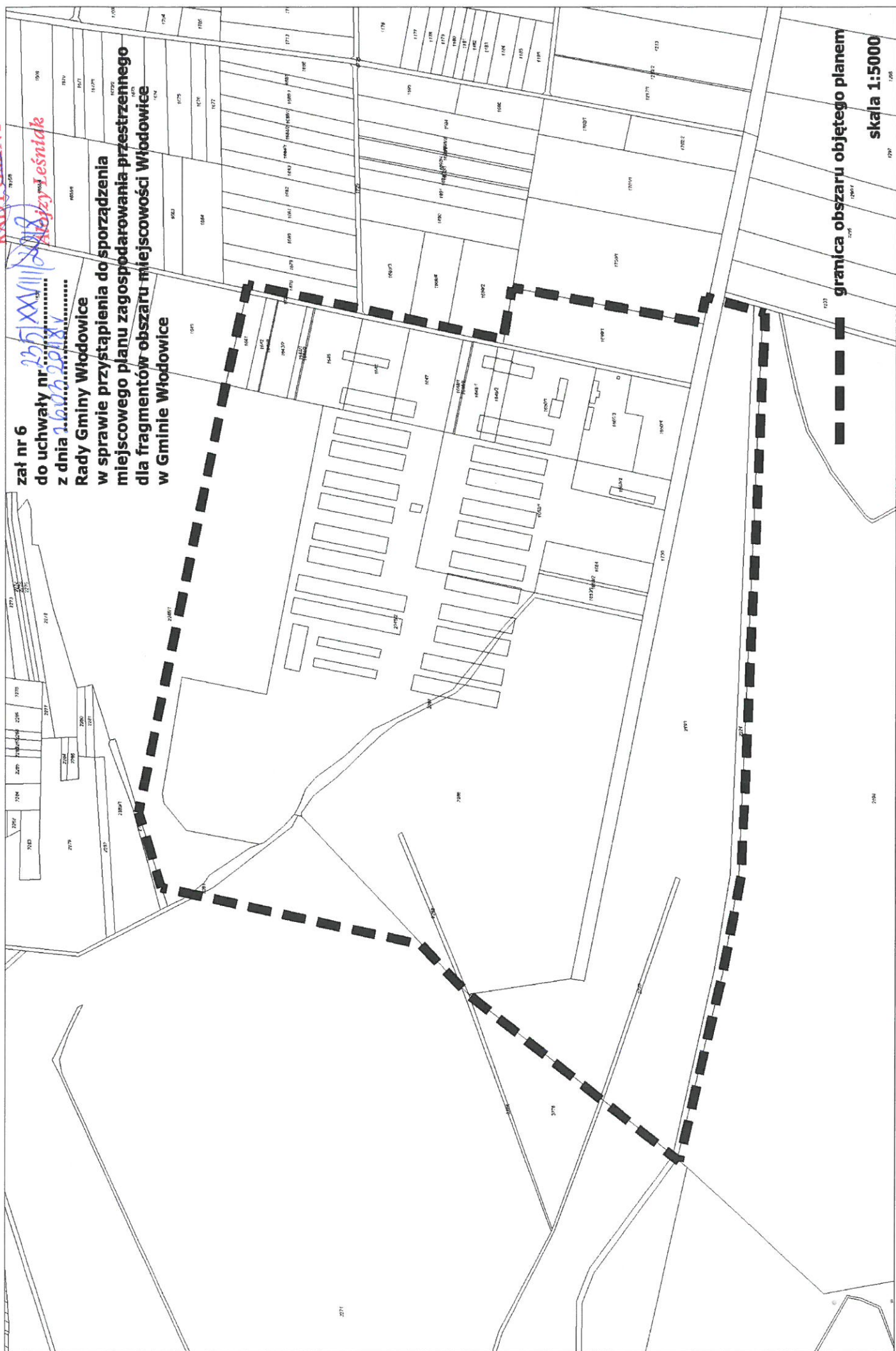
Alojzy Lesniak



■ ■ ■ ■ ■ granica obszaru objętego planem
skala 1:5000

zał nr 6
do uchwały nr 235/XXIII/18
z dnia 26.08.2018r.
Rady Gminy Włodowice
w sprawie przystąpienia do sporządzenia
miejscowego planu zagospodarowania przestrzennego
dla fragmentów obszaru miejscowości Włodowice
w Gminie Włodowice

Artykuł 105 Lesnik

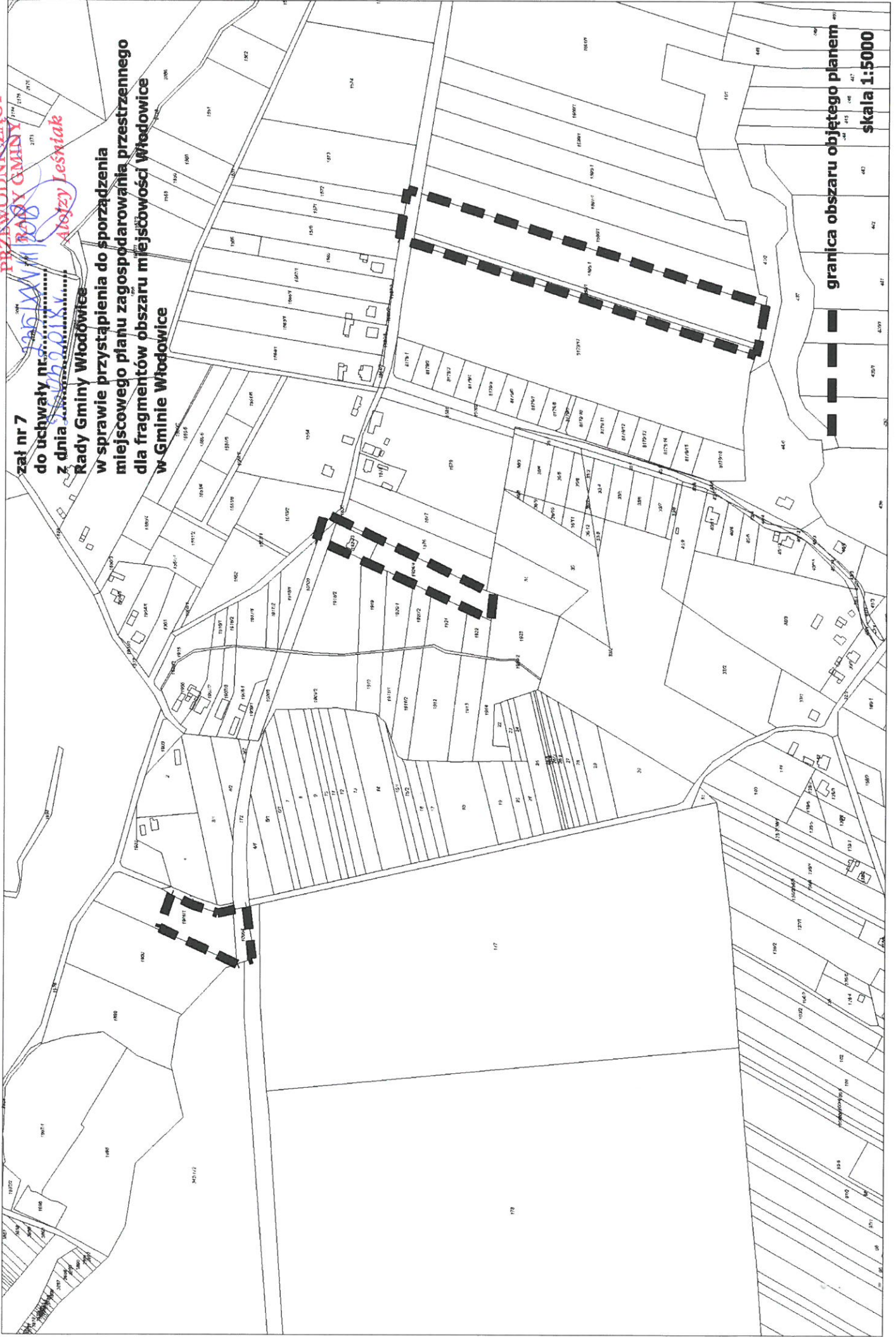


granica obszaru objętego planem
skala 1:5000

PRZEWODNICZĄCY
RADY GMINY
Andrzej Lesniak

zał nr 7

do uchwały nr ...
Rady Gminy Włodowice
w sprawie przystąpienia do sporządzenia
miejscowego planu zagospodarowania przestrzennego
dla fragmentów obszaru miejscowości Włodowice
w Gminie Włodowice



granica obszaru objętego planem
skala 1:5000