

**UCHWAŁA NR 355/XXXVIII/2022  
RADY GMINY WŁODOWICE**

z dnia 21 grudnia 2022 r.

**w sprawie przystąpienia do sporządzenia miejscowego planu zagospodarowania przestrzennego dla fragmentu obszaru miejscowości Skalka w Gminie Włodowice**

Na podstawie art. 18 ust. 2 pkt. 5 ustawy z dnia 8 marca 1990 r. o samorządzie gminnym (t.j. Dz. U. z 2022 r., poz. 559 z późn. zm.) oraz art. 14 ust. 1, 2 i 4 ustawy z dnia 27 marca 2003 r. o planowaniu i zagospodarowaniu przestrzennym (t.j. Dz. U. z 2022 r., poz. 503 z późn. zm.) na wniosek Wójta Gminy Włodowice

**Rada Gminy Włodowice  
uchwała co następuje:**

§ 1. Przystąpić do sporządzenia miejscowego planu zagospodarowania przestrzennego dla fragmentów obszaru miejscowości **Skalka** w Gminie Włodowice, zwanego dalej planem miejscowym.

§ 2. Granice obszaru objętego opracowaniem planu miejscowego określa załącznik graficzny nr 1, stanowiący integralną część niniejszej uchwały.

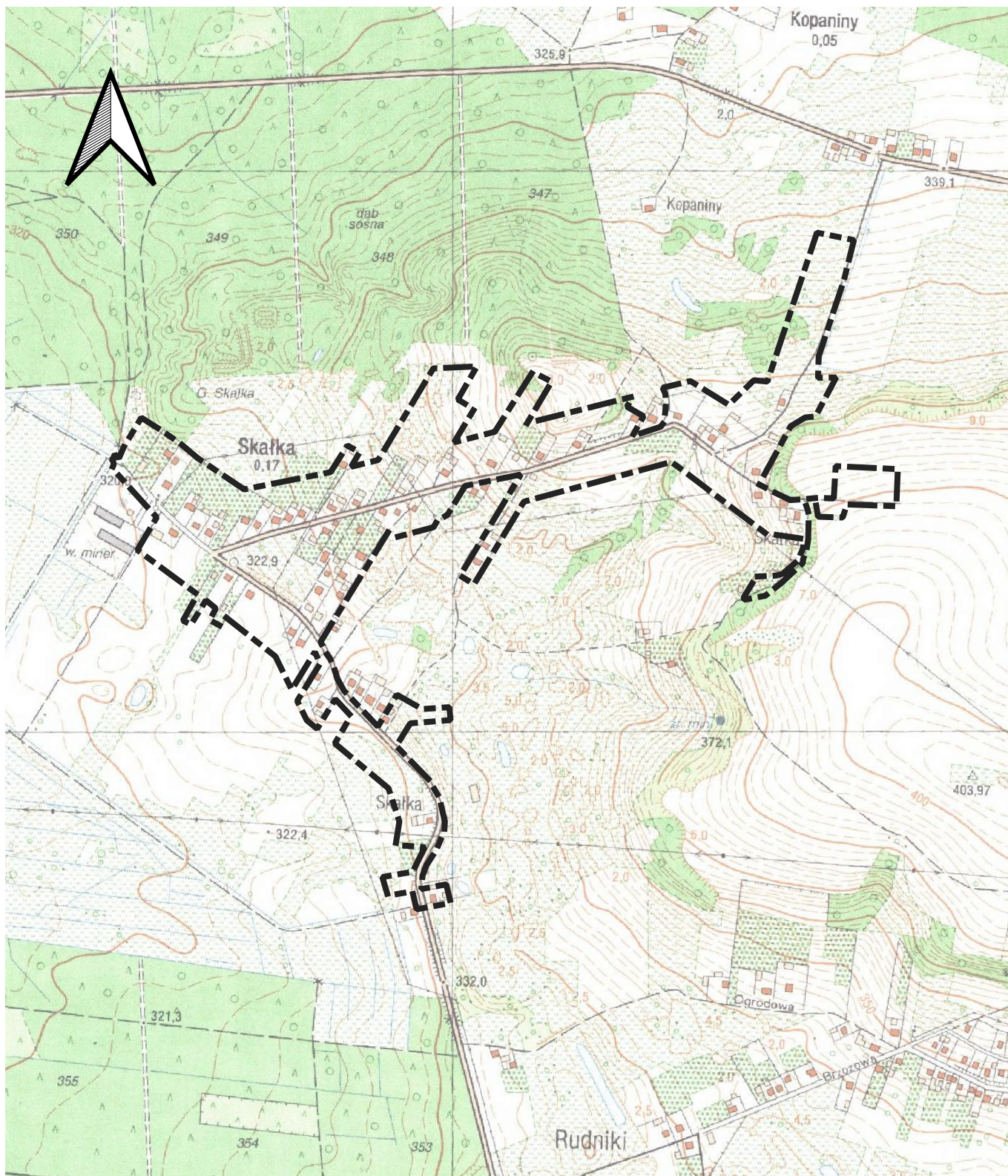
§ 3. Wykonanie Uchwały powierza się Wójtowi Gminy Włodowice.

§ 4. Uchwała wchodzi w życie z dniem podjęcia.

Przewodniczący Rady Gminy

**Stanisław Ibek**

Załącznik do uchwały Nr 355/XXXVIII/2022  
Rady Gminy Włodowice  
z dnia 21 grudnia 2022 r.



Skala 1:10 000  
układ odniesienia 2000 strefa 7



- granica obszaru wyznaczonego  
do sporządzenia planu miejscowego

