

Oznaczenia:

- ⊗ oprawy świetlne
- ⊕ wyłączniki

Rzut części parteru budynku wielofunkcyjnego w Zdowie obejmującego klatkę schodową i korytarz

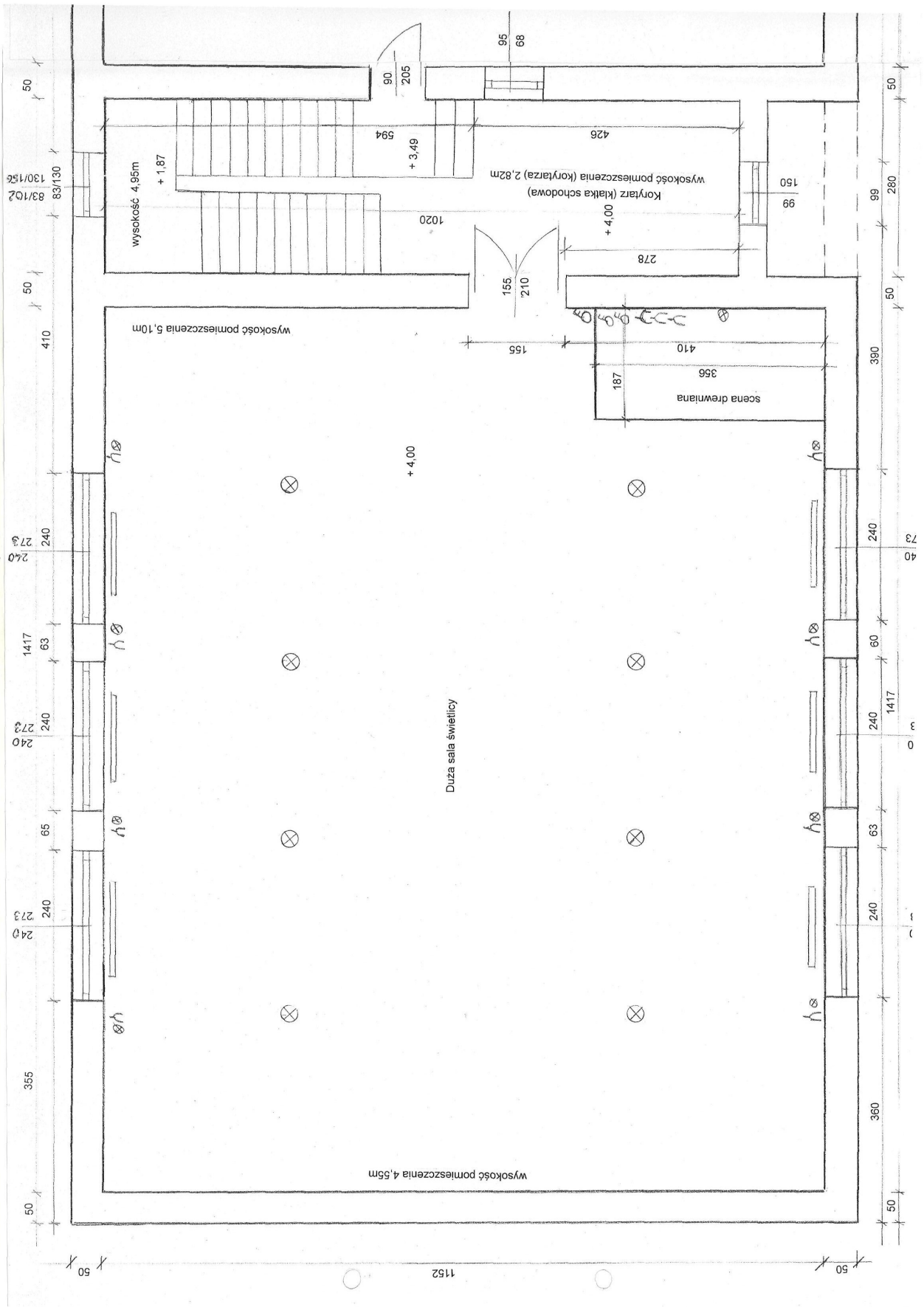
Skala 1 : 50

Opracował: Janusz Okraska

INSPEKTOR
i INWESTYCYJNYCH
INŻYNIER
Janusz Okraska

Z upoważnieniem
mgr inż. Janusz Okraska
BEKARZ I INŻYNIER
GOSPODARSTWA
KRAJOWEGO

URZĄD GMINY WŁODOWICE
ul. Wolności 25
42-421 WŁODOWICE
pow. zawiązanicki wsi Świątków
tel. (034) 3143901, fax (034) 3143031



wysokość pomieszczenia 4,50m

Duza sala swietlity

+ 4,00

wysokość pomieszczenia 5,10m

wysokość 4,95m
+ 1,87

Korytarz (klatka schodowa) 2,82m

scena drewniana

1152

360

240

63

240

60

240

73

390

50

280

50

50

360

240

63

240

60

240

73

390

50

280

50

50

360

240

63

240

60

240

73

390

50

280

50

50

360

240

63

240

60

240

73

390

50

280

50

50

360

240

63

240

60

240

73

390

50

280

50

50

360

240

63

240

60

240

73

390

50

280

50

50

360

240

63

240

60

240

73

390

50

280

50

50

360

240

63

240

60

240

73

390

50

280

50

50

360

240

63

240

60

240

73

390

50

280

50

50

360

240

63

240

60

240

73

390

50

280

50

50

360

240

63

240

60

240

73

390

50

280

50

50

360

240

63

240

60

240

73

390

50

280

50

50

360

240

63

240

60

240

73

390

50

280

50

50

360

240

63

240

60

240

73

390

50

280

50

50

360

240

63

240

60

240

73

390

50

280

50

50

360

240

63

240

60

240

73

390

50

280

50

50

360

240

63

240

60

240

73

390

50

280

50

50

360

240

63

240

60

240

73

390

50

280

50

50

360

240

63

240

60

240

73

390

50

280

50

50

360

240

63

240

60

240

73

390

50

280

50

50

360

240

63

240

60

240

73

390

50

280

50

50

360

240

63

240

60

240

73

390

50

280

50

50

360

240

63

240

60

240

73

390

50

280

50

50

360

240

63

240

60

240

73

390

50

280

50

50

360

240

63






240

60

240

73

Oznaczenia:

-  grzejnik elektryczny
-  oprawy świetlne (żylandon)
-  oprawy świetlne (kinkiet)
-  gniazdzka
-  wyłączniki

95
68

Rzut części I piętra budynku wielofunkcyjnego w Zdowie obejmującego salę i klatkę schodową (korytarz)

Skala 1 : 50

Opracował: Janusz Okrasa

Z W O J T A
mgr Małgorzata Kwarska
SEKRETARZ GMINY
URZĄD GMINY WŁODOWICE
ul. Krakowska 35
42-421 WŁODOWICE
pow. zawierciański woj. śląskie
tel. (034) 3153001, fax. (034) 3153031

INSPEKTOR
dla INWESTYCYJNOBUDOWYCH
Janusz Okrasa
Janusz Okrasa