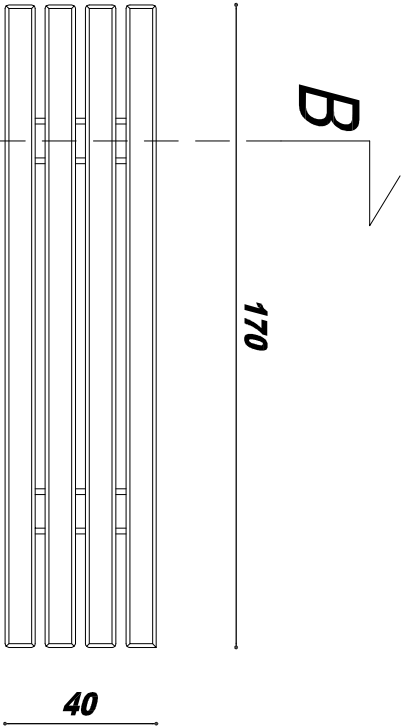
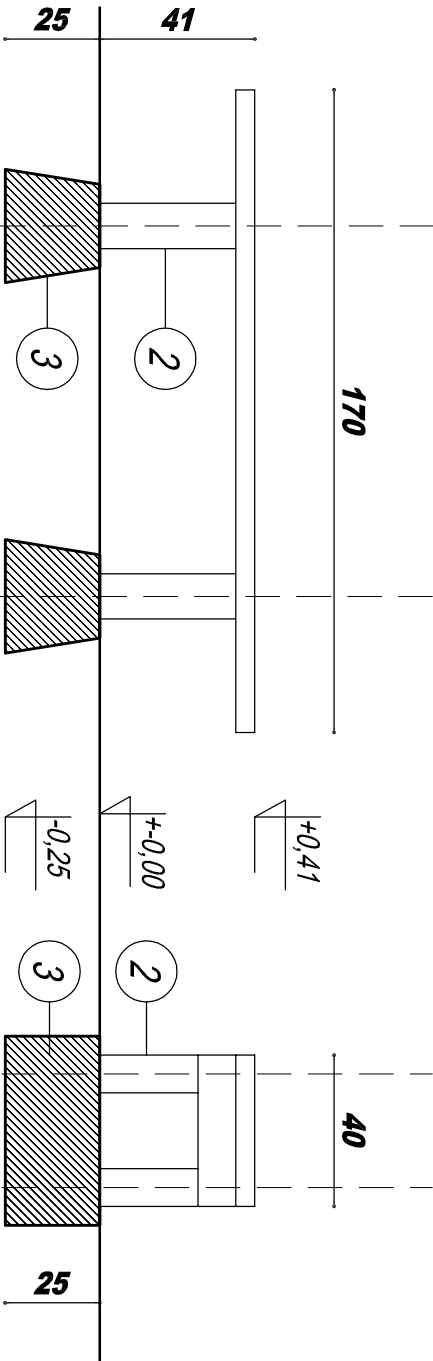


MOCOWANIE ZA POMOCĄ FUNDAMENTU

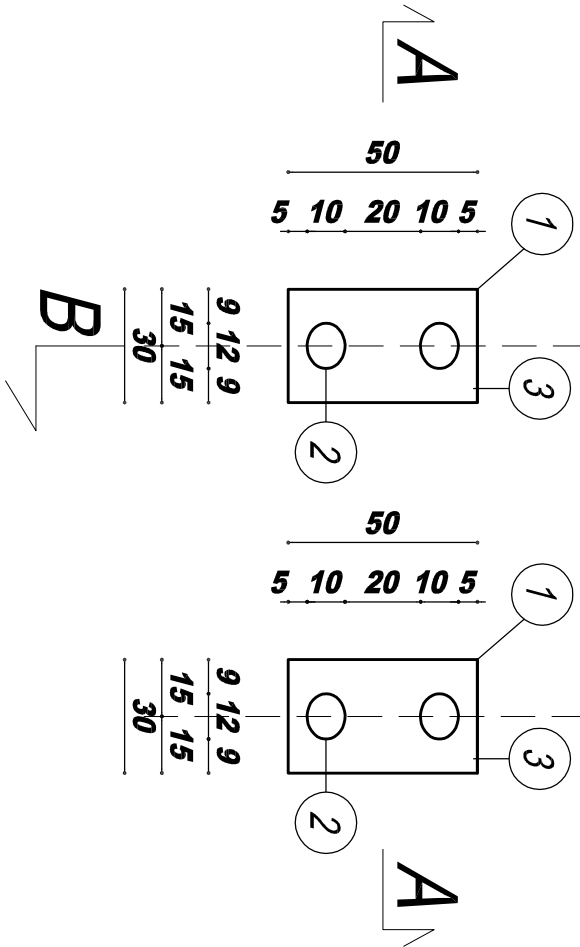
- 1. warstwa piasku różnoziarnistego- ubita mechanicznie
- 2. drewno-przekrój zgodny z wymog producenta
- 3. stopa fundamentowa, betonowa 30x50x25cm



PRZEKRÓJ A-A



PRZEKRÓJ B-B

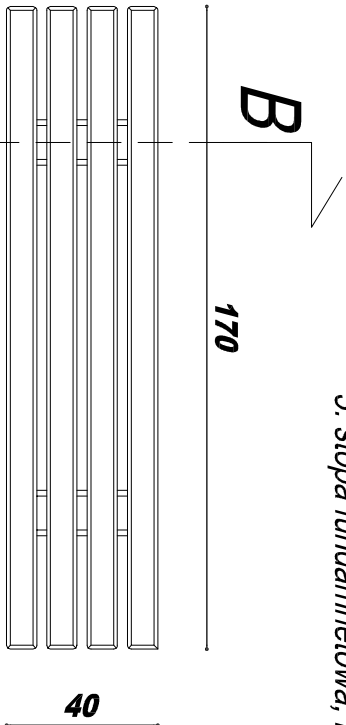


B

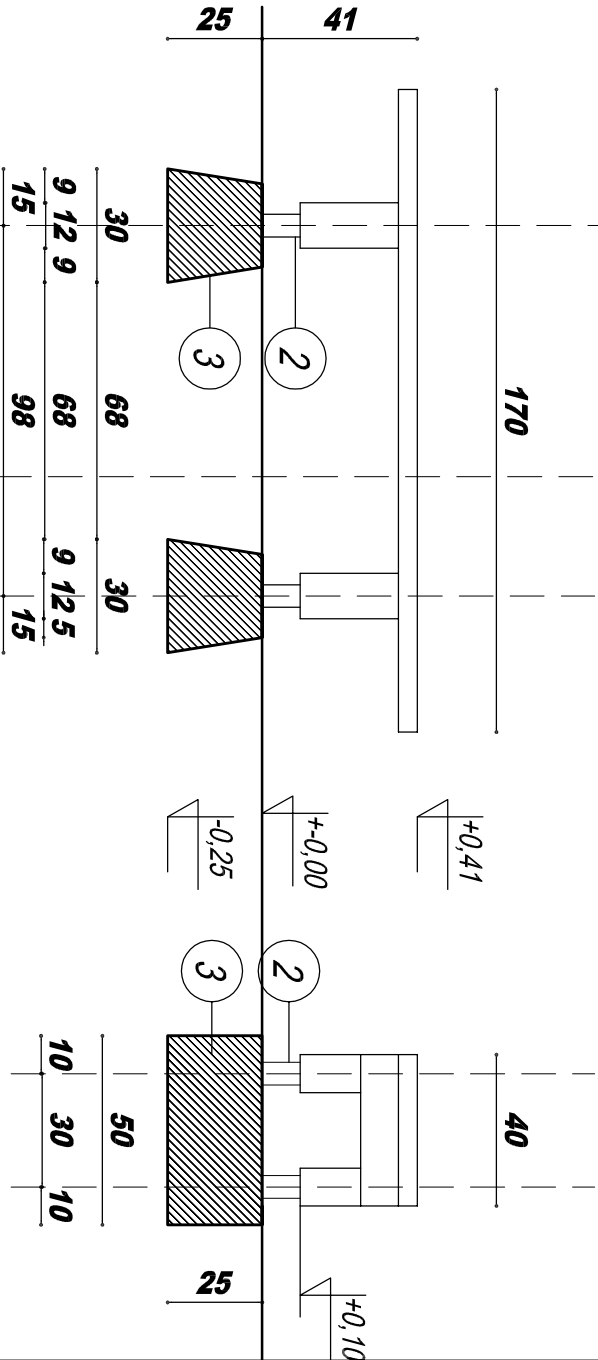
A

MOCOWANIE NA KOTWACH

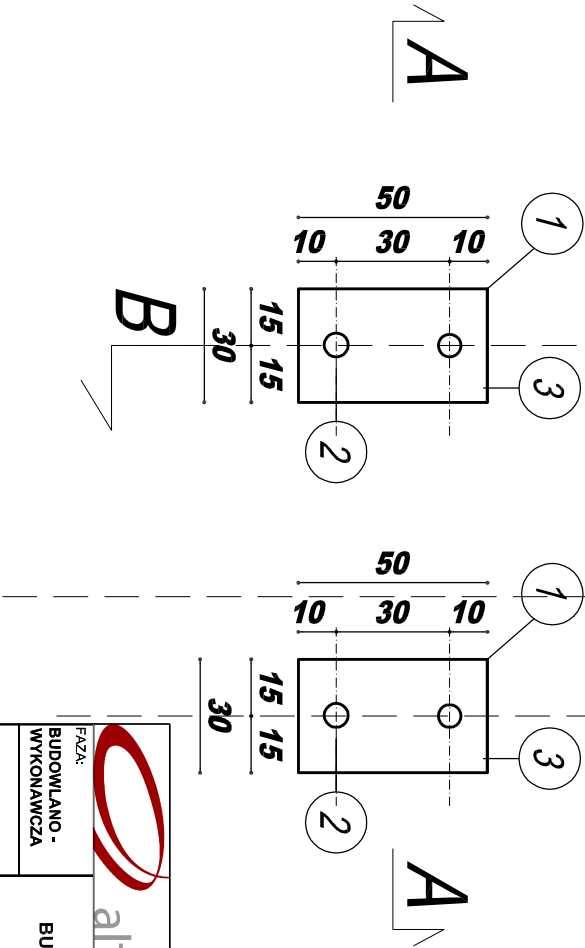
- 1. warstwa piasku różnoziarnistego- ubita mechanicznie
- 2. kotwa stalowa mocowana w fundamencie
- 3. stopa fundamentowa, betonowa 30x50x25cm



PRZEKRÓJ A-A



PRZEKRÓJ B-B



B

A

Faza: BUDOWLANO - WYKONAWCZA		BUDOWA STREFY KULTURALNO-SPORTOWEJ W MIEJSCOWOŚCI RUDNIKI	
BRANŻA: ARCH.			
FUNDAMENT ŁAWKA PARKOWA CROQUET		DATA: 11-2011	
PROJEKTOWAŁ:	mgr inż. arch. L. Witański	PODPIS:	SKALA: 1:20
SPRAWDZAŁ:	mgr inż. arch. A. Skoczka	PODPIS:	
OPRACOWAŁA:	mgr inż. A. Panek	PODPIS:	NR RYS: A-11
KIEROWNIK BIURA:	dr inż. T. Muzyczuk	PODPIS:	