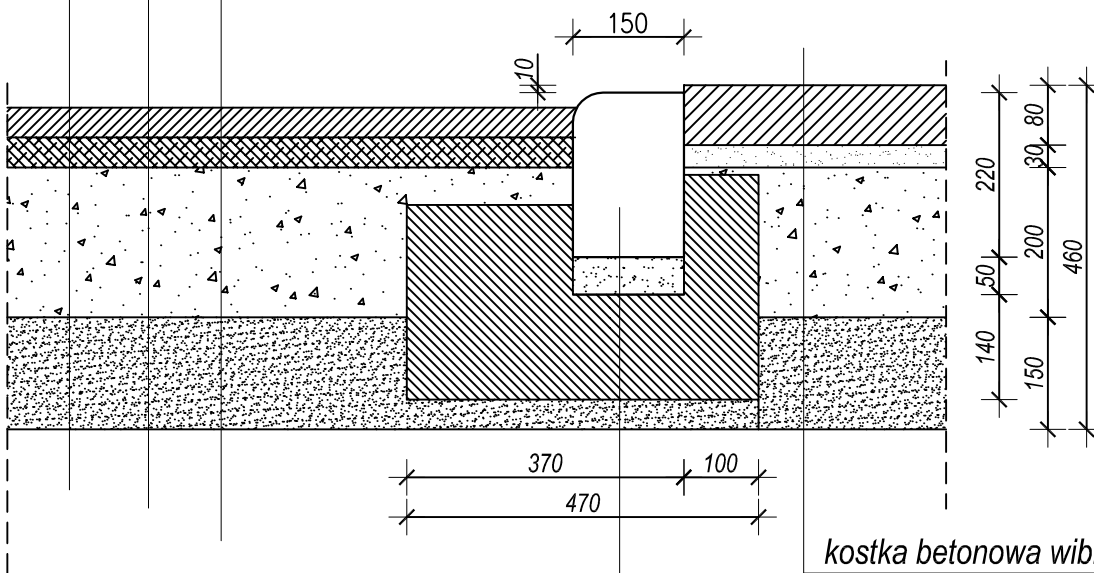


warstwa ścieralna gr. 4 cm  
 warstwa wiążąca gr. 4 cm  
 istniejące warstwy konstrukcyjne drogowe  
 grunt rodzimy

warstwa ścieralna gr. 4 cm  
 warstwa wiążąca gr. 4 cm  
 kruszywo kamienne niesortowane 0-63 mm  
 stabilizowane mechanicznie gr. 20 cm  
 warstwa filtracyjna piasek gr. 10 cm

warstwa ścieralna gr. 4 cm  
 warstwa wiążąca gr. 4 cm  
 kruszywo kamienne niesortowane 0-63 mm  
 stabilizowane mechanicznie gr. 20 cm  
 istniejące warstwy konstrukcyjne drogowe  
 grunt rodzimy

UKŁAD WARSTW DLA KONSTRUKCJI DROGI - ZMIENNY



krawężnik wibrobetonowy wjazdowy 15x22 cm  
 ława betonowa z oporem C12/15  
 o objętości 0,135m<sup>3</sup>/1mb  
 podsypka cem.-piaskowa 1:4 gr. 5 cm

kostka betonowa wibroprasowana gr. 8 cm  
 podsypka cem.-piaskowa 1:4 gr. 3 cm  
 kruszywo kamienne niesortowane 0-63 mm  
 stabilizowane mechanicznie gr. 20 cm  
 warstwa odcinająca z piasku gr. 11 cm

**UWAGA**

**1. WSZYSTKIE WYMIARY BEZ JEDNOSTKI  
 SĄ PODANE W MILIMETRACH**

OBIEKT/ INWESTYCJA:	Remont i przebudowa drogi ul. Poprzecznej w Górze Włodowskiej		
ADRES INWESTYCJI:	Góra Włodowska, ul. Poprzeczna działka numer ewidencyjny D-2745, D-2752		
INWESTOR:	Gmina Włodowice 42-421 Włodowice, ul. Krakowska 26		
OPINIUJĄCY:	<p>Mgr inż. bud. Wiesław LISZEWSKI upr.nr 107/98 CZ</p> <p><i>mgr inż. bud. Wiesław Liszewski</i> Upc.budowlane bez ograniczeń do kierownictwa robotami projektowymi w specjalności konstrukcyjno-budowlanej nr ewid. 51117 wydział wojewódzki w Warszawie Upc. do kierownictwa i nadzoru nadzoru nadzoru przy robótach remontowych 02-117-410/197/31/02 Racjonalna Komisja Inżynierska w Włodowicach 11, ul. Słowackiego 111/89/2046/02 (pieczęćka i podpis)</p>		
BRANŻA:	DROGOWA	FAZA:	PROJEKT BUDOWLANO - WYKONAWCZY
NAZWA RYSUNKU:	SZCZEGÓŁ KONSTRUKCYJNY - ZJAZD - DETAL I		
OPRAC.	Wiesław LISZEWSKI	NR RYSUNKU:	D - 06
SKALA: 1:10	DATA: CZERWIEC 2015 R.		