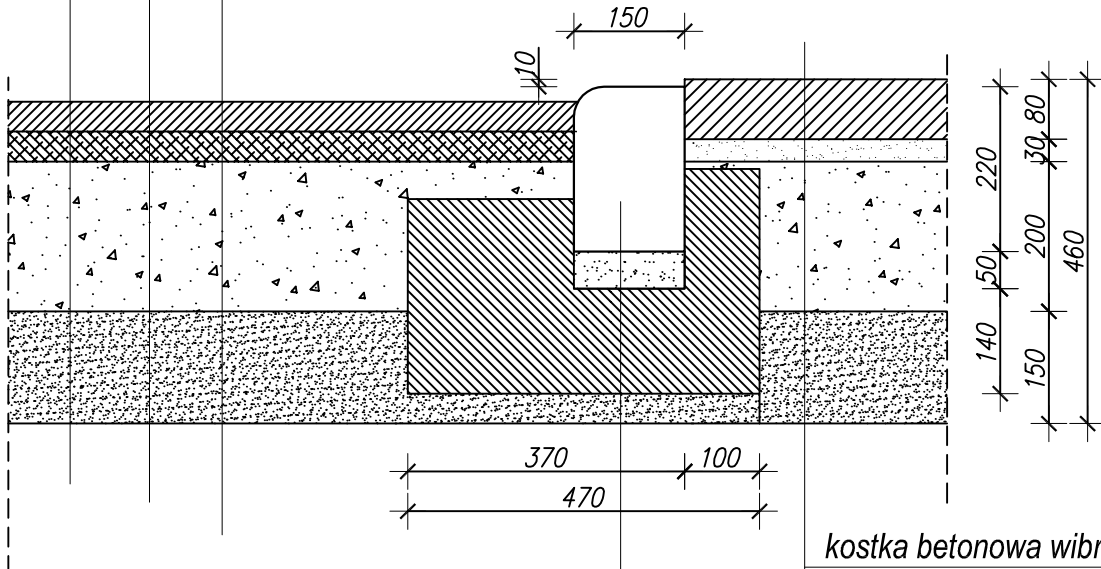


warstwa ściernalna gr. 4 cm
 warstwa wiążąca gr. 4 cm
 istniejące warstwy konstrukcyjne drogowe
 grunt rodzimy

warstwa ściernalna gr. 4 cm
 warstwa wiążąca gr. 4 cm
 kruszywo kamienne niesortowane 0-63 mm
 stabilizowane mechanicznie gr. 20 cm
 warstwa filtracyjna piasek gr. 10 cm

warstwa ściernalna gr. 4 cm
 warstwa wiążąca gr. 4 cm
 kruszywo kamienne niesortowane 0-63 mm
 stabilizowane mechanicznie gr. 20 cm
 istniejące warstwy konstrukcyjne drogowe
 grunt rodzimy



krawężnik wibrobetonowy wjazdowy 15x22 cm
 ława betonowa z oporem C12/15
 o objętości 0,135m³/1mb
 podsyпка cem.-piaskowa 1:4 gr. 5 cm

kostka betonowa wibroprasowana gr. 8 cm
 podsyпка cem.-piaskowa 1:4 gr. 3 cm
 kruszywo kamienne niesortowane 0-63 mm
 stabilizowane mechanicznie gr. 20 cm
 warstwa odcinająca z piasku gr. 11 cm

UWAGA

1. WSZYSTKIE WYMIARY BEZ JEDNOSTKI
 SĄ PODANE W MILIMETRACH

OBIEKT/ INWESTYCJA:	Remont drogi ul. Kasztanowej w Hucisku		
ADRES INWESTYCJI:	Hucisko, ul. Kasztanowa Działka numer ewidencyjny: D-320, D-283, D-222, 341/2, 339/4, 346/2, 338/1 345/2, 318/31, 337/3, 318/25, 335/1, 318/27, 319/2, 213/4, 208/6, 323/5, 208/8 325/4, 221/4, 221/1, 265/5, 265/7, 325/2, 265/9, 265/11, 266/1, 268/1		
INWESTOR:	Gmina Włodowice 42-421 Włodowice, ul. Krakowska 26		
OPINIUJĄCY:	Mgr inż. bud. Wiesław LISZEWSKI upr.nr 107/98 CZ		mgr inż. bud. Wiesław Liszews Upr. budowlane bez ograniczeń do kierowania robotami budowlanymi z specjalności konstrukcyjno-budowlanej, 594117, wydział 1000, woj. łódzkie Upr. do kierowania i nadzoru nadzoru nad budowlaną przy obiektach niemieszkalnych, 92-11-448/1401/7 (pieczęćka i podpis)
BRANŻA:	DROGOWA	FAZA:	PROJEKT BUDOWLANO WYKONAWCZY
NAZWA RYSUNKU:	SZCZEGÓŁ KONSTRUKCYJNY - ZJAZD		
OPRAC.	Wiesław LISZEWSKI	NR RYSUNKU:	D - 06
SKALA:	DATA:	KWIECIEŃ 2014 R.	
1:10			