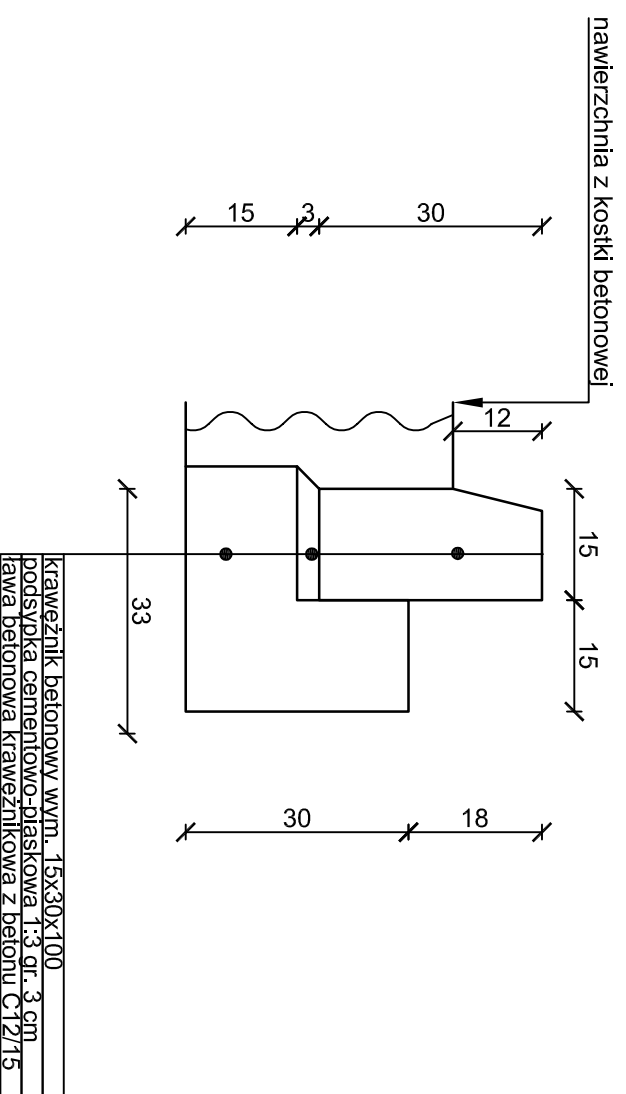
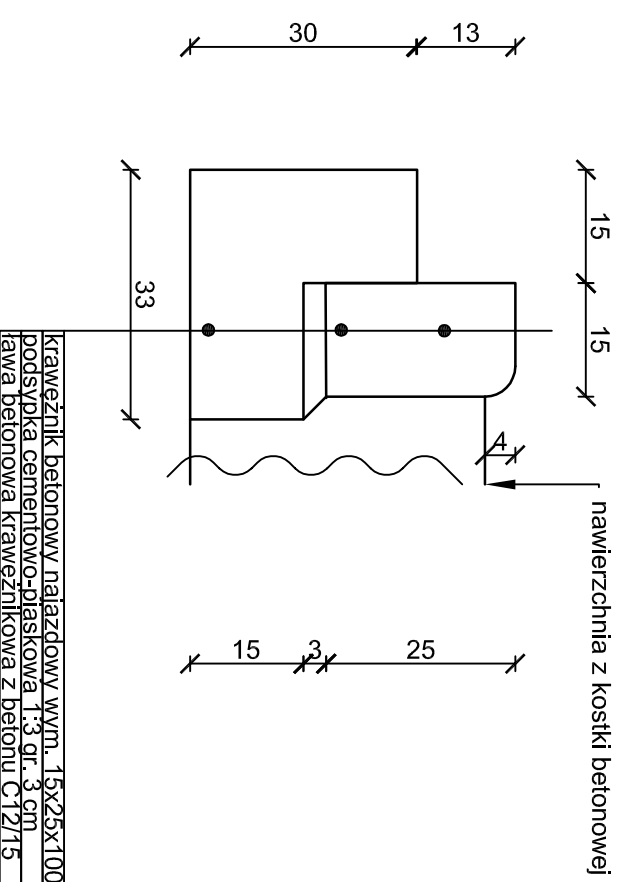


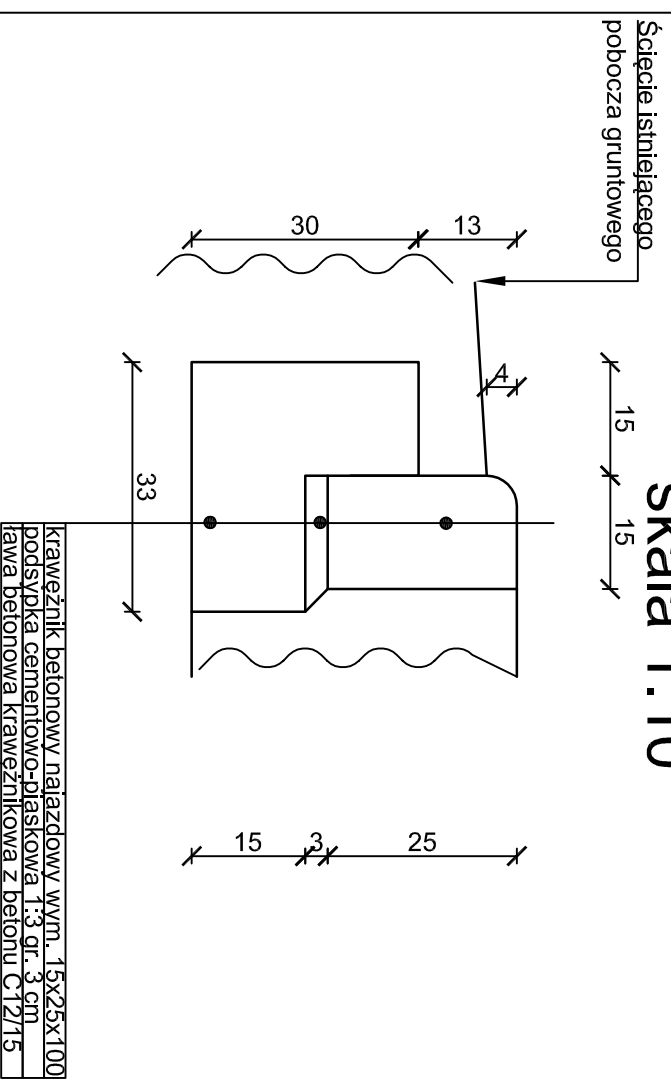
## Szczegół A- krawężnik najazdowy skala 1:10



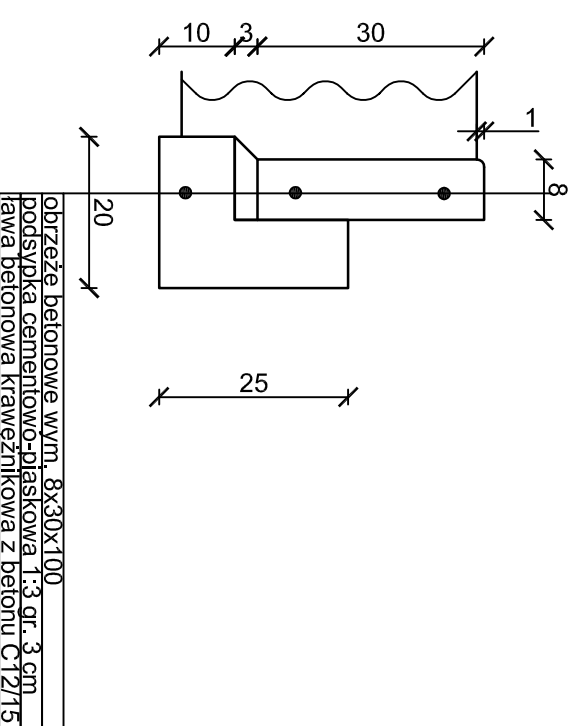
## Szczegół B- krawężnik najazdowy skala 1:10



## Szczegół C- krawężnik najazdowy skala 1:10



## Szczegół C- obrzeża betonowego skala 1:10



**AST**  
PROJEKT

ST PROJEKT Jacek Staniak  
Kąty 18, 29-100 Włoszczowa  
NIP 6090010369, tel. 600 319 265

Investor:  
Gmina Włodowice  
z/s. ul. Krakowska 26  
42-421 Włodowice

Nazwa inwestycji:  
Przebudowa drogi ul. Jurajskiej we Włodowicach

Adres inwestycji:  
Działka nr ewid. 339 obręb 00008 Włodowice, gm. Włodowice.

Stadium: PB Branża: DROGOWA

Nazwa rysunku: Szczegóły konstrukcyjne Numer rysunku: 5 Data: 06.2017 Skala rys.: 1:10

Zespół autorski: Imię i nazwisko: Uprawnienia: Podpis:

Autor branży drogowej: mgr inż. Jacek Staniak

Projektant branży drogowej: mgr inż. Kazimierz Mamos GP: IV.7342/40/94