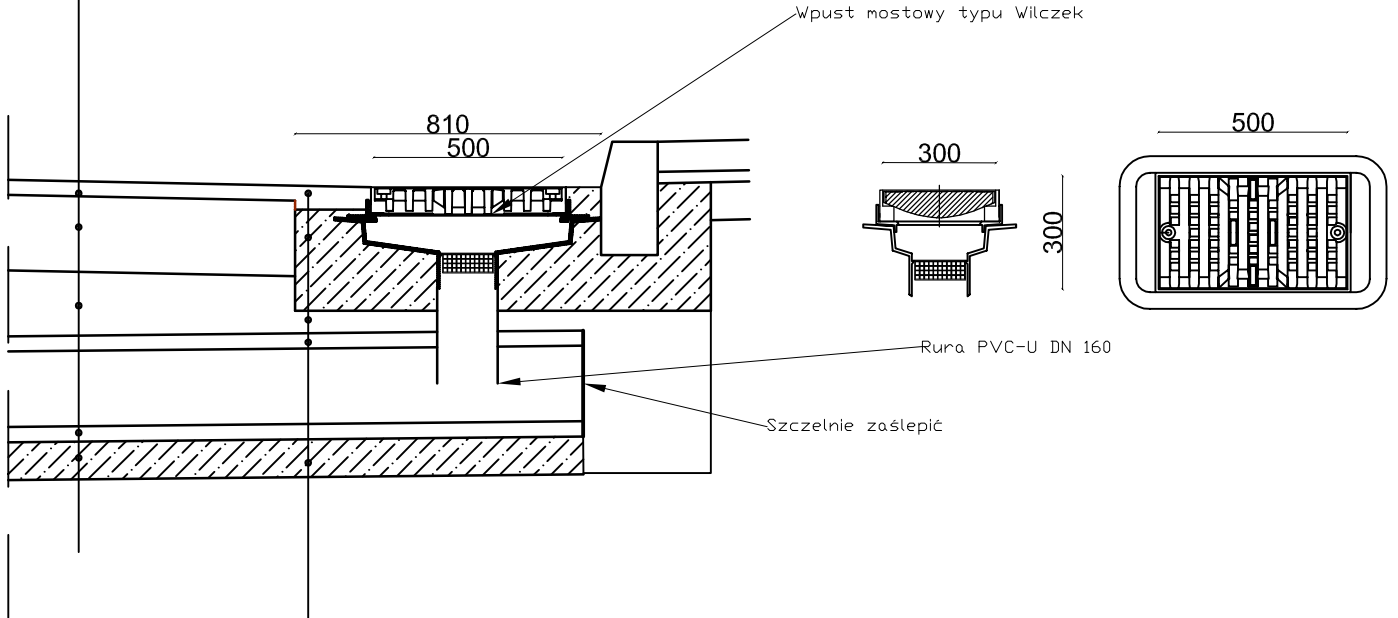



# Schemat montażu wpustu mostowego typu Wilczek (klasa obciążenia DN 400)

warstwa ściernalna z mieszanki AC 11 S	5 cm
podbudowa z mieszanki niezwiązanej 0/31.5 stabilizowanej mechanicznie	20 cm
pospółka stabilizowana mechanicznie	
rura żelbetowa WIPRO o średnicy wewnętrznej DN 200-beton C45/55	28.4cm
grubość ścianki min. 4.2 cm	
ława betonowa z betonu C12/15 wym. 30x10 cm	10 cm



5 cm	beton asfaltowy (mieszanka mineralno-asfaltowa na zimno 0-10)
25 cm	ława betonowa z betonu C12/15
	warstwa mrozochronna z pospółki stabilizowanej mechanicznie
28.4cm	rura żelbetowa WIPRO o średnicy wewnętrznej DN 200-beton C45/55
	grubość ścianki min. 4.2 cm
10 cm	ława betonowa z betonu C12/15 wym. 10x30 cm

		ST PROJEKT Jacek Staniak Kąty 18, 29-100 Włoszczowa NIP 6090010369, tel. 600 319 265	
Investor:	Gmina Włodowice z/s ul. Krakowska 26 42-421 Włodowice		
Nazwa inwestycji:	Przebudowa przepustu drogowego wraz z remontem nawierzchni drogi ul. Myszkowskiej w Górze Włodowskiej.		
Adres inwestycji:	Góra Włodowska, działki nr ewid: 2741, 2750, obręb 0001 Góra Włodowska		
Stadium:	PB	Branża:	DROGOWA
Nazwa rysunku:	Schemat montażu wpustu mostowego typu Wilczek		Numer rysunku: 4 Data: 08.2017 Skala rys.: 1:20
Zespół autorski: Imię i nazwisko:		Uprawnienia	
Autor branży drogowej:	mgr inż. Jacek Staniak		
Projektant branży drogowej:	mgr inż. Kamil Ziółkowski	LOD/2541/PWOD/14	
Podpis:			