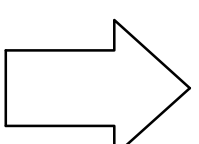
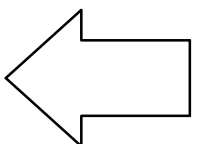


Przekrój poprzeczny ulicy Myszkowskiej



pas ruchu 250

pas ruchu 250

2%

2%

0.00

0.06

+0.06

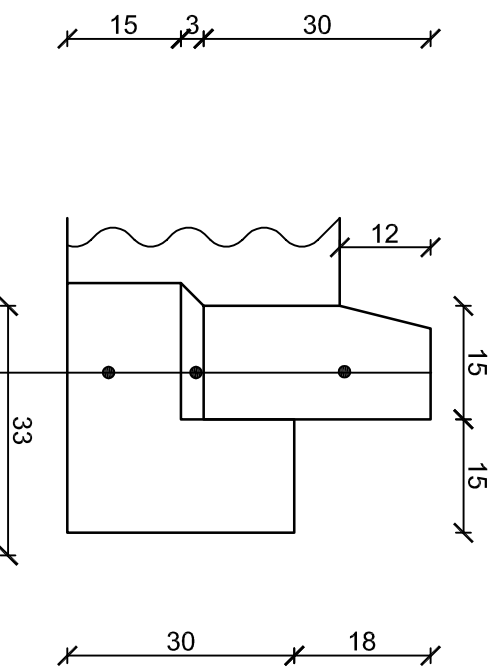
Ściecie istniejących poboczy gruntowych

Szczegół A

warstwa ścieralna z mieszanki AC 11 S	5 cm
podbudowa z mieszanki niezwiązanej mechanicznie	20 cm
pospółka stabilizowana mechanicznie	15 cm
Suma:	40 cm

Szczegół A - krawężnik najazdowy

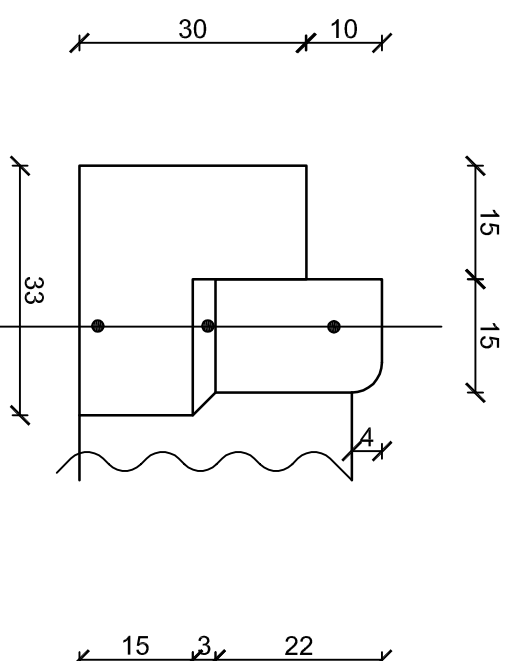
skala 1:10



krawężnik betonowy najazdowy wym. 15x30x100
posypka cementowo-piaskowa 1:3 gr. 3 cm
ława betonowa krawężnikowa z betonu C12/15

Szczegół - krawężnik najazdowy

skala 1:10



krawężnik betonowy najazdowy wym. 15x22x100
posypka cementowo-piaskowa 1:3 gr. 3 cm
ława betonowa krawężnikowa z betonu C12/15



ST PROJEKT Jacek Staniek
Kąty 18, 29-100 Młoszczowa
NIP 6090010369, tel. 600 319 265

Investor: Grzyna Włodowice
z/s ul. Krakowska 26
42-421 Włodowice

Nazwa Inwestycji: Przebudowa przepustu drogowego wraz z remontem nawierzchni
drogi ul. Myszkowskiej w Górze Włodowskiej.

Adres Inwestycji: Góra Włodowska, działki nr ewid.: 2741, 2750, obręb 0001 Góra Włodowska

Stadrum: PB Branża: DROGOWA

Nazwa rysunku: Przekrój poprzeczny jezdni

Zespół autorstwa i nazwisko: mgr inż. Jacek Staniek

Uprawnienia: 3

Data: 08.2017

Skala rys.: 1:25

Podpis: mgr inż. Kamil Ziłkowski

Projektant branży drogowej: LOD/2541/PWOD/14