

Uchwała nr
Rady Miejskiej we Włodowicach
z dnia

w sprawie zaliczenia dróg do kategorii dróg gminnych oraz ustalenia ich przebiegu

Na podstawie art. 18 ust. 2 pkt 15, art. 40 ust. 1, art. 41 ust. 1 i art. 42 ustawy z dnia 8 marca 1990 roku o samorządzie gminnym (t.j. Dz. U. z 2024r. poz. 1465, z późn.zm.) oraz art. 7 ust. 1,2,3 ustawy z dnia 21 marca 1985 roku o drogach publicznych (t.j. Dz. U. z 2024r. poz. 320, z późn.zm.) po zasięgnięciu opinii Zarządu Powiatu Zawierciańskiego

Rada Miejska we Włodowicach
uchwala, co następuje :

§ 1

1. Zalicza się do kategorii dróg gminnych drogi będące własnością Gminy Włodowice zgodnie z wykazem stanowiącym załącznik Nr 1 do niniejszej uchwały.
2. Ustala się przebieg dróg gminnych, określonych w ust. 1 :
 - a/ ul. Rudnicka obręb Parkoszowice zgodnie z załącznikiem Nr 2 do niniejszej uchwały,
 - b/ ul. Morska obręb Parkoszowice zgodnie z załącznikiem Nr 3 do niniejszej uchwały,
 - c/ droga bez nazwy zlokalizowana na działce nr 354 obręb Parkoszowice zgodnie z załącznikiem Nr 4 do niniejszej uchwały,

§ 2

Wykonanie uchwały powierza się Burmistrzowi Miasta i Gminy Włodowice.

§ 3

Uchwała wchodzi w życie po upływie 14 dni od dnia jej ogłoszenia w Dzienniku Urzędowym Województwa Śląskiego.

Przewodniczący
Rady Miejskiej

Andrzej Jureczko



Uzasadnienie

do projektu uchwały w sprawie : zaliczenia dróg do kategorii dróg gminnych oraz ustalenia ich przebiegu.

Zgodnie z art. 7 ust. 2 ustawy z dnia 21 marca 1985r o drogach publicznych /tj. Dz.U. z 2024r poz. 320/ do właściwości Rady Gminy należy podejmowanie uchwał w sprawie zaliczenia dróg do kategorii dróg gminnych.

Zaliczenie dróg do kategorii dróg gminnych porządkuje przynależność drogi w strukturze dróg należących do Gminy Włodowice a także stanowi podstawę do nadania im numerów.

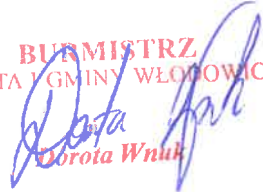
Zgodnie z ustawą o drogach publicznych, numery drogom gminnym nadaje Zarząd Województwa Śląskiego.

Podinspektor
Referatu Polityki Miejskiej

Małgorzata Kucharczyk

Kierownik
Referatu Polityki Miejskiej

Dorota Nowicka

BURMISTRZ
MIASTA I GMINY WŁODOWICE

Dorota Wnuk



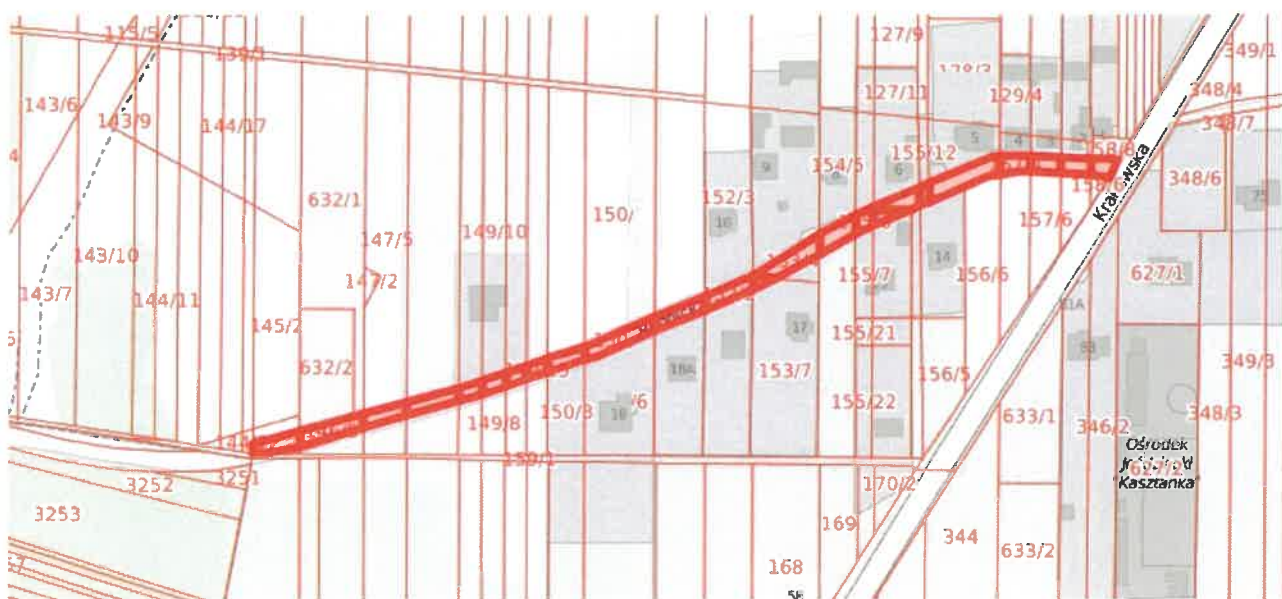
Załącznik Nr 1
do uchwały Nr
Rady Miejskiej we Włodowicach
z dnia

Wykaz dróg zaliczonych do kategorii dróg gminnych Gminy Włodowice


Parkoszowice

Lp.	Miejscowość	Nazwa ulicy/numer geodezyjny	Odcinek
1	Parkoszowice	ul. Rudnicka/D-158/7, 158/4, 157/7, 157/4, 156/2, 155/13, 155/16, 155/9, 155/6, 154/4, 153/4, 153/6, 152/2, 151/2, 150/7, 150/4, 149/15, 149/12, 149/9, 149/6, 148/2, 147/4, 146/5, 145/5	cała
2	Parkoszowice	ul. Morska/D-216	cała
3	Parkoszowice	Droga bez nazwy/D-354	cała

Załącznik Nr 2 do uchwały Nr
Rady Miejskiej we Włodowicach
z dnia



Obręb – Parkoszowice

Legenda :  przebieg drogi gminnej ul. Rudnickiej dz. nr 158/7, 158/4, 157/7, 157/4, 156/2, 155/13, 155/16, 155/9, 155/6, 154/4, 153/4, 153/6, 152/2, 151/2, 150/7, 150/4, 149/15, 149/12, 149/9, 149/6, 148/2, 147/4, 146/5, 145/5


długość odcinka drogi - 448 mb

Skala 1:2000

Załącznik Nr 3 do uchwały Nr
Rady Miejskiej we Włodowicach
z dnia



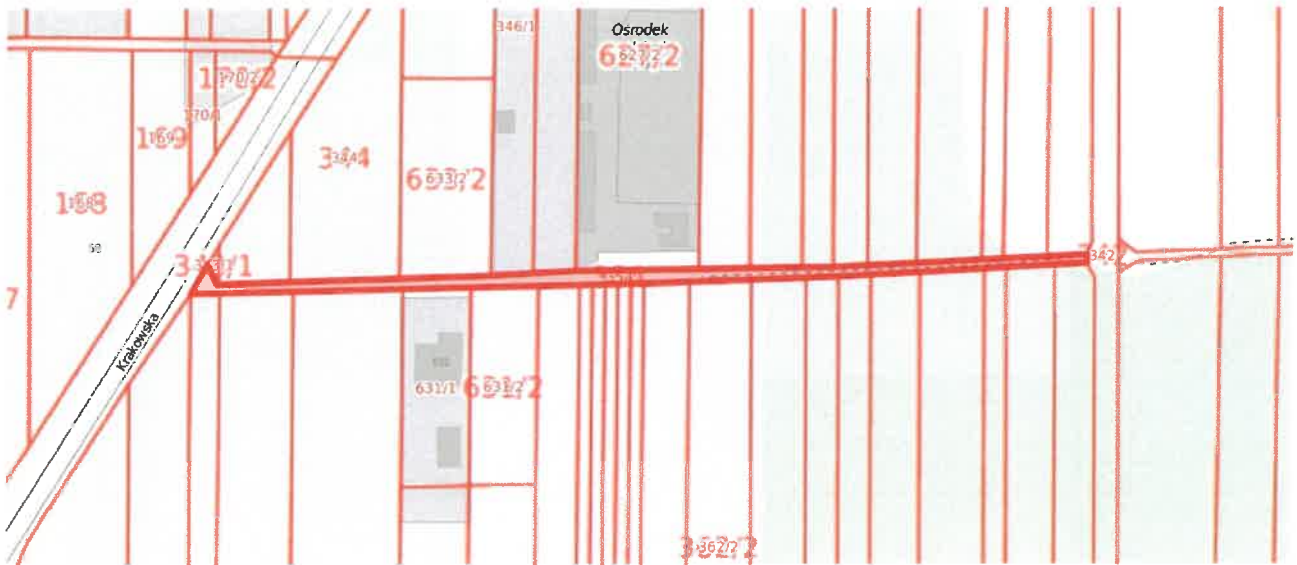
Obręb - Parkoszowice

Legenda :  przebieg drogi gminnej ul. Morskiej dz. nr 216

długość odcinka drogi - 254 mb

Skala 1:1000

Załącznik Nr 4 do uchwały Nr
Rady Miejskiej we Włodowicach
z dnia



Obręb - Parkoszowice

Legenda : przebieg drogi gminnej bez nazwy dz. nr 354
długość odcinka drogi - 280 mb
Skala 1:1000