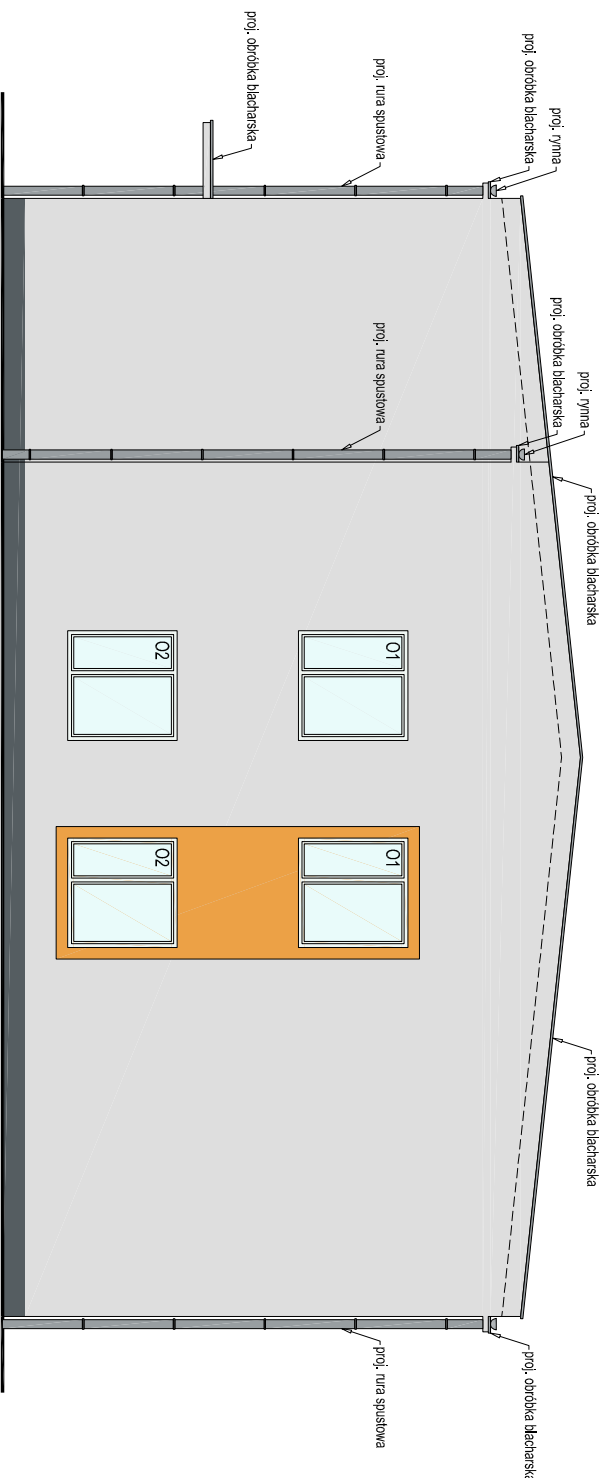


ELEWACJA POŁUDNIOWO - WSCHODNIA



ELEWACJA PÓŁNOCNO - ZACHODNIA

- ŚCIANY:**
Izolacja termiczna ścian - styropian grafitowy gr. 14 cm o wsp. 0,031 W/mK
Tynk cienkowarstwowy silikatowy
- ŚCIANY FUNDAMENTOWE:**
Izolacja termiczna - styrodur gr. 14 cm o wsp. 0,038 W/mK (do poziomu terenu)
Tynk cienkowarstwowy silikatowy; ciemny szary
- KRATY OKIENNE:**
Istniejące kraty należy zdemontować.
- ELEMENTY STALOWE:**
Należy je oczyścić, zamalować antykorozyjnie oraz pomalować emalią do stali w kolorze RAL7040.
- SCHODY I PODJAZD DLA NIEPEŁNOSPRAWNYCH:**
Wykonać z kostki brukowej gr. 6 cm na podłożu cementowo - piaskowej, otzręgowanie palisada o obrzędzie 6x20 cm - kolor grafit
- STROP NAD PRZEJAZDEM:**
Izolacja termiczna - styrodur grafitowy gr. 20 cm o wsp. 0,031 W/mK
Tynk cienkowarstwowy silikatowy
- KOMINY:**
Projektuje się odnowienie kominów tynkiem cementowo-wapiennym a następnie odnowić tynkiem cienkowarstwowym w kolorze jak elewacja
- OBROBKI BLACHARSKIE:**
Projektuje się nowe obróbki blacharskie analogiczne do istniejących z blachy powlekanej o grubości 0,6 mm w kolorze RAL7040
- ROLETY OKIENNE:**
Projektuje się demontaż istniejących rolet oraz montaż nowych w kolorze RAL 7040

Jednostka projektowa:	INSTAL-SANT Krystian Dydek ul. Warta 29, 42-300 Mysłaków tel.: 513 610 129 NIP: 5771956348 REGON: 243599307			
Investor:	Gmina Włodowice z siedzibą przy ul. Krakowskiej 26, 42-421 Włodowice			
Temat:	Termomodernizacja budynku administracyjno-biurowego we Włodowicach ul. Krakowska 28 - UE			
Faza:	PROJEKT BUDOWLANY			
	Inię i Nazwisko	Specjalność	Nr uprawnień:	Data:
Projektował:	mgr inż.arch. Marek Kozel	architektoniczna	16DSOKK/2012	10.04.2017
Sprawił:	mgr inż. arch. Łukasz Reszka	architektoniczna	272010/D00A	10.04.2017
Nazwa rysunku:	ELEWACJA POŁUDNIOWO - WSCHODNIA I PÓŁNOCNO - ZACHODNIA - PROJEKTOWANE ZMIANY			Skala: 1:100
				Nr rys.: A5