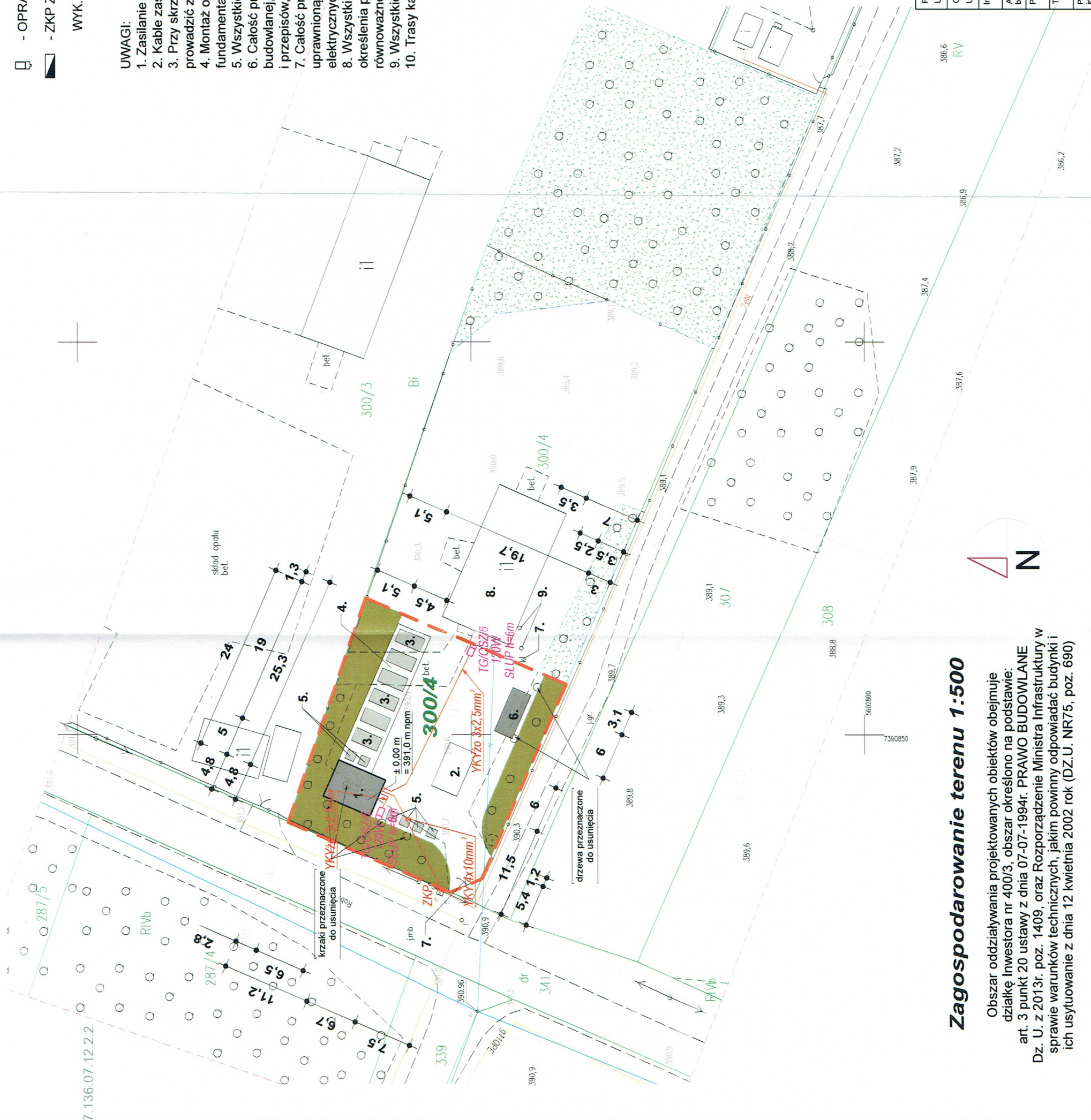


- ☐ - OPRAWA LED 10800LM IP65 120W słup h=6m
- ▬ - ZKP ZŁĄCZE KABLOWO - POMIAROWE
- WYK. PRZEZ TAURON DYSTRYBUCJA S.A.

UWAGI:

1. Zasilanie wykonać zgodnie z częścią opisową Projektu.
2. Kable zasilające prowaździć w ziemi zgodnie z PN.
3. Przy skrzyżowaniach i zbliżeniach do urządzeń pozdziemnych kable prowaździć zgodnie z normą N SEP-E-004.
4. Montaż opraw oświetleniowych na słupach. Słupy posadowione na fundamentach prefabrykowanych zgodnie z DTR producentów.
5. Wszystkie oprawy muszą być atestowane.
6. Całość prac montażowych wykonać zgodnie z zasadami sztuki budowlanej, stosując się do zaleceń obowiązujących w tym zakresie norm i przepisów, DTR producentów
7. Całość prac powinna być wykonana przez osobę lub firmę elektryczną uprawnioną do wykonywania prac związanych z montażem instalacji elektrycznych.
8. Wszystkie opisy aparatów, urządzeń podano jako przykładowe dla określenia podstawowych parametrów i dopuszcza się ich zmianę na równoważne.
9. Wszystkie wątpliwości konsultować z Inwestorem.
10. Trasy kabli ułożonych w ziemi należy zinventaryzować geodezyjnie.

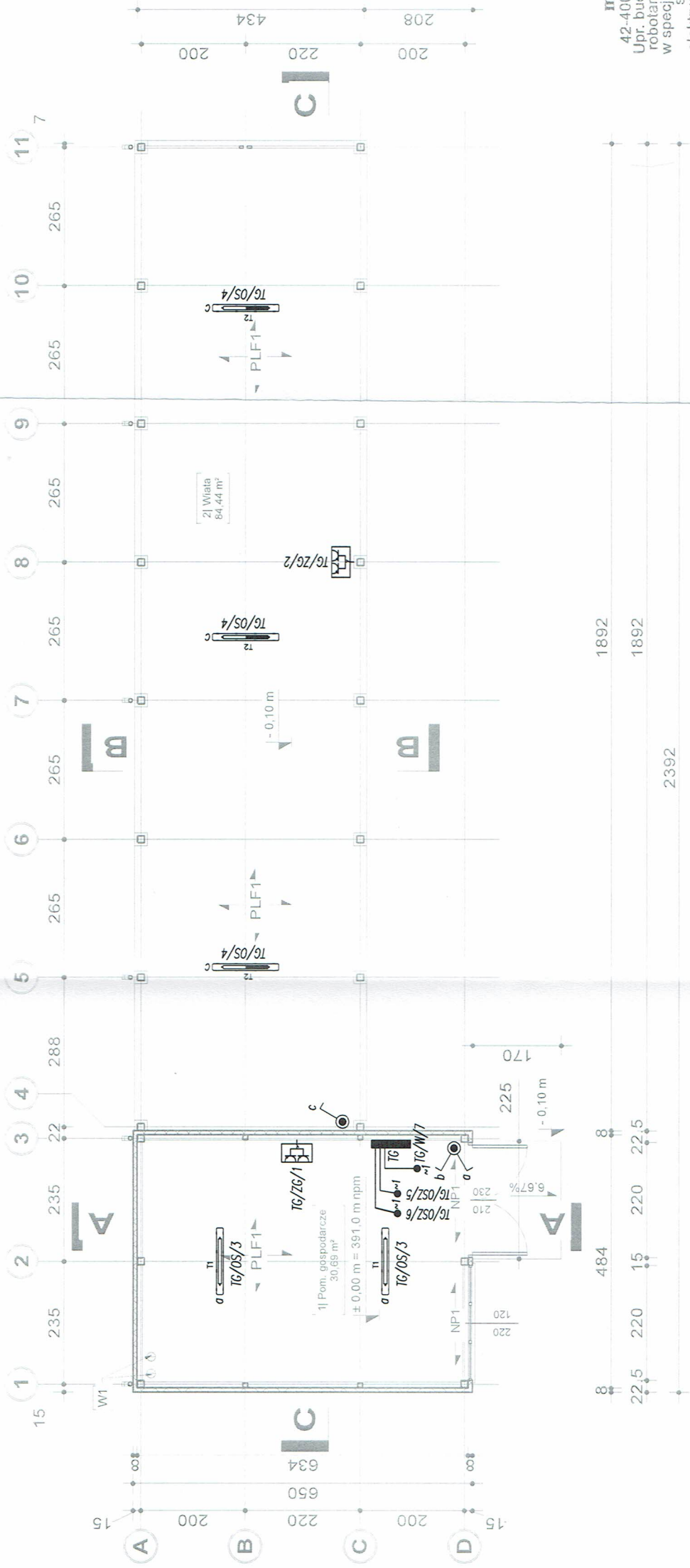


mgr inż. Jerzy Pająk
 42-400 Zawiercie, ul. Piżepiórcza 11
 Upr. bud. do projektowania i kierowania robotami budowlanymi bez ograniczeń w specjalności: instalacyjnej w zakresie sieci, instalacji i urządzeń elektrycznych i elektroenergetycznych.
 Nr 198/2001

Projektant (branża elektryczna) Upr. bud. nr	mgr inż. Jerzy Pająk 198/2001	Data	12-12-2017	Podpis	
Opracował (branża elektryczna) Upr. bud. nr	mgr inż. Marcin Wiatr	Data	12-12-2017	Podpis	
Investor	Gmina Włodowice				
Adres budowy	Włodowice ul. Robotnicza dz. nr 300/4				
Projekt	Budowa bud. gospodarczego wraz z wiatą konstrukcji stalowej zagospodarowanie terenu na potrzeby Punktu Selektywnej Zbiórki Odpadów Komunalnych dla Gminy Włodowice				
Tytuł	Zagospodarowanie terenu - instalacje elektryczne				
P.U.H. "BUD-rys" Usługi budowlane i projektowanie architektoniczne inż. Zbigniew Sus Myszów ul. Okrzei 98b 603 283 671, 608 085 366					
					Skala 1:500
					Nr rys. / Str. nr E-1
					www.bud-rys.pl

Zagospodarowanie terenu 1:500

Obszar oddziaływania projektowanych obiektów obejmuje działkę Inwestora nr 400/3, obszar określono na podstawie: art. 3 punkt 20 ustawy z dnia 07-07-1994r. PRAWO BUDOWLANE Dz. U. z 2013r. poz. 1409, oraz Rozporządzenie Ministra Infrastruktury w sprawie warunków technicznych, jakim powinny odpowiadać budynki i ich usytuowanie z dnia 12 kwietnia 2002 rok (DZ.U. NR75, poz. 690)



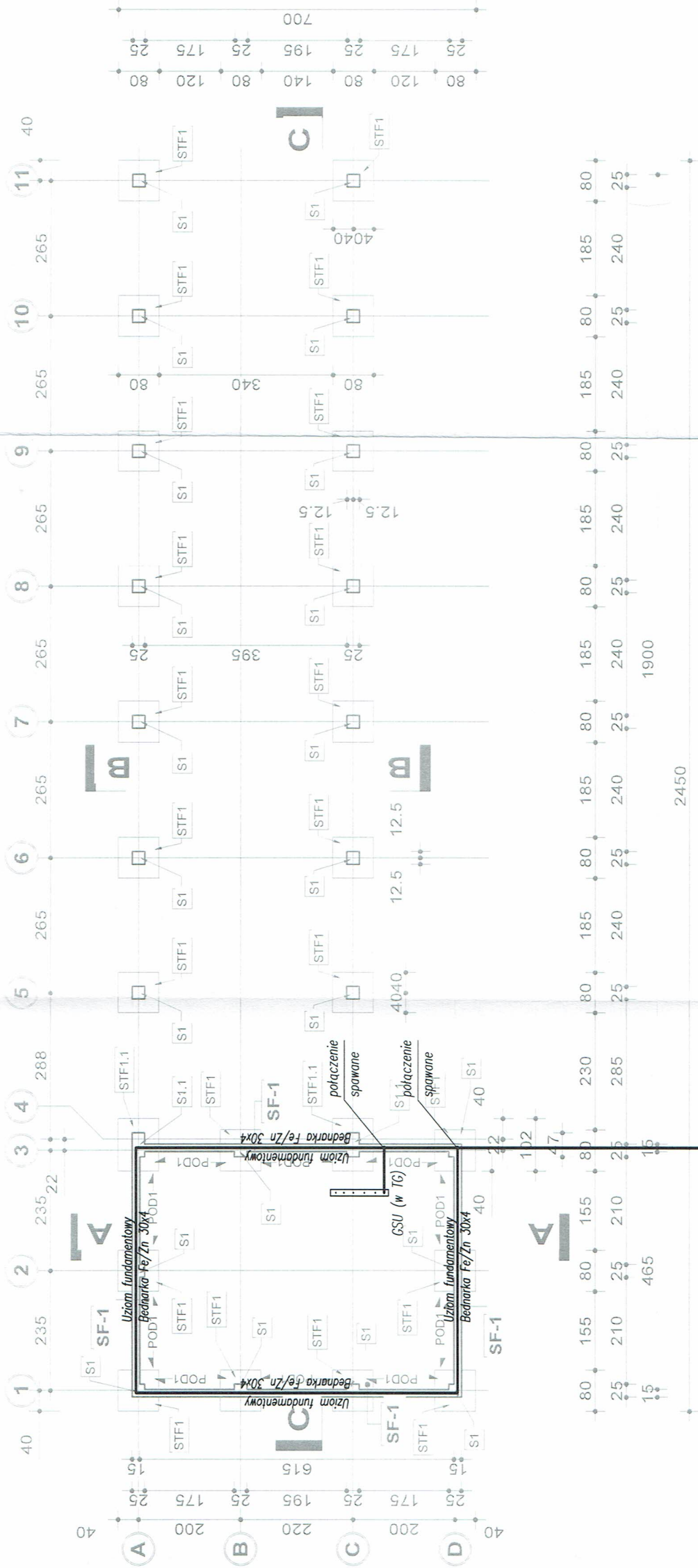
mgr inż. Jerzy Pajał
 42-400 Zawiercie, ul. Przepiórcza 11
 Upr. bud. do projektowania i kierowania
 robotami budowlanymi bez ograniczeń
 w specjalności: instalacyjnej w zakresie
 sieci, instalacji i urządzeń
 elektrycznych i elektroenergetycznych.
 Nr 198/2001

WYKAZ ELEMENTÓW INSTALACJI ELEKTRYCZNEJ

Rysunek	Nazwa
	Zestaw gniazd: 1x16A 5P 400V IP44 2x16A 3P 230V IP44
	Łącznik pojedynczy, jednobiegunowy hermetyczny, 10A, 230V, IP44
	Łącznik świecznikowy hermetyczny, jednobiegunowy 10A, 230V, IP44
	Oprawa oświetleniowa LED 4400/840 PC OPAL E IP65 32W
	Oprawa oświetleniowa LED 8800/840 PC OPAL E IP65 62W
	Rozdzielnica elektryczna nościenna (wg schematu)

- UWAGI:**
- Zestawy gniazd 400/230V zasilic kablem YKYzo 5x4mm². Kable prowadzić w rurkach instalacyjnych na uchwytach dystansowych.
 - Obwody oświetlenia pom. gospodarczego i wiaty wykonać kablem YKYzo 3x1,5mm². Kable prowadzić w rurkach instalacyjnych na uchwytach dystansowych.
 - Obwody oświetlenia terenu wykonać kablem YKYzo 3x2,5mm².
 - Rozwiązania materiałowe zawarte w projekcie należy traktować jako przykładowe, wyznaczające podstawowe parametry i dopuszcz się ich zamianie pod warunkiem zachowania równoważnych parametrów technicznych i estetycznych oraz wyrażenia zgody przez Inwestora i projektanta.
 - Całość prac montażowych wykonać zgodnie z zasadami sztuki budowlanej, stosując się do zaleceń obowiązujących w tym zakresie norm i przepisów, DTR producentów.
 - Wszystkie roboty odbiegające od zakresu ujętego w projekcie konsultować z kierownikiem budowy. Roboty prowadzić w sposób zapewniający bezpieczeństwo pracowników oraz bezpieczeństwa konstrukcji.

Projektant (branża elektryczna) Upr. bud. nr	mgr inż. Jerzy Pajał 198/2001	Data	12-12-2017
Opracował (branża elektryczna) Upr. bud. nr	mgr inż. Marcin Wiatr	Data	12-12-2017
Investor	Gmina Włodowice		
Adres budowy	Włodowice ul. Robotnicza dz. nr 300/4		
Projekt	Budowa bud. gospodarczego wraz z wiatą konstrukcji stalowej oraz zagospodarowanie terenu na potrzeby Punktu Selektywnej Zbiórki Odpadów Komunalnych dla Gminy Włodowice		
Tytuł	Instalacje elektryczne - rzut przyziemia		
P.U.H. "BUD-rys"	Usługi budowlane i projektowanie architektoniczne		
inż. Zbigniew Sus	Myszków ul. Okrzei 98b 603 283 671, 608 085 366		
Nr rys. / Str. nr	E-2		
Skala	1:100		
www.bud-rys.pl			



mgr inż. Jerzy Pająk
 42-400 Zawiercie, ul. Przewodowa 1
 Upr. bud. do projektowania i nadzoru
 robotami budowlanymi bez ograniczeń
 w specjalności: instalacyjnej i elektrycznej
 sieci, instalacji i urządzeń
 elektrycznych i elektroenergetycznych.
 Nr 198/2001

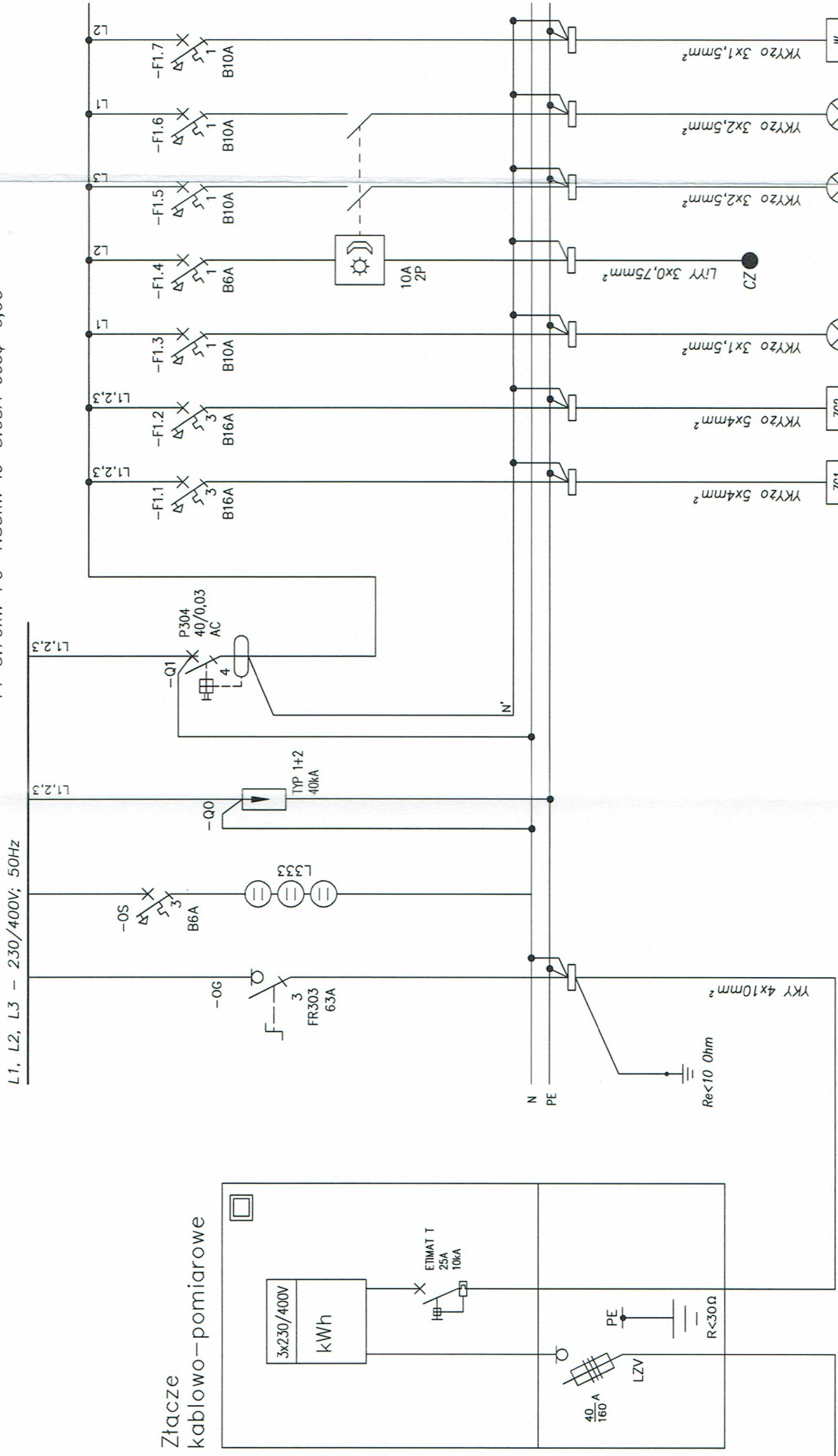
UWAGI:

1. Taśmy FeZn 30x4 należy ułożyć w fundamencie zgodnie z rysunkiem przekroju.
2. Do połączenia GSU zostawić zapas 1,5m taśmy FeZn 30x4.
3. Do GSU należy podłączyć części metalowe dostępne instalacji.
4. W razie problemów z uzyskaniem żądanej wartości rezystancji uziemienia, należy wykonać dodatkowe uziomy pionowe za pomocą szpilek uziemiających ocynkowanych o średnicy min $\varnothing 20\text{mm}$. Przy doborze długości / ilości szpilek uziemiających uwzględnić rezystywność gruntu.

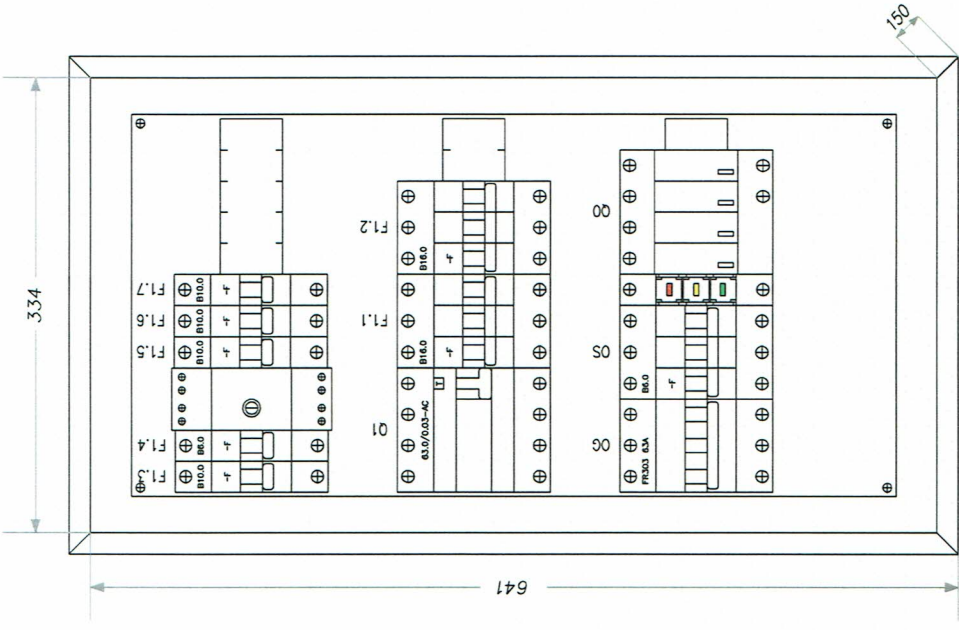
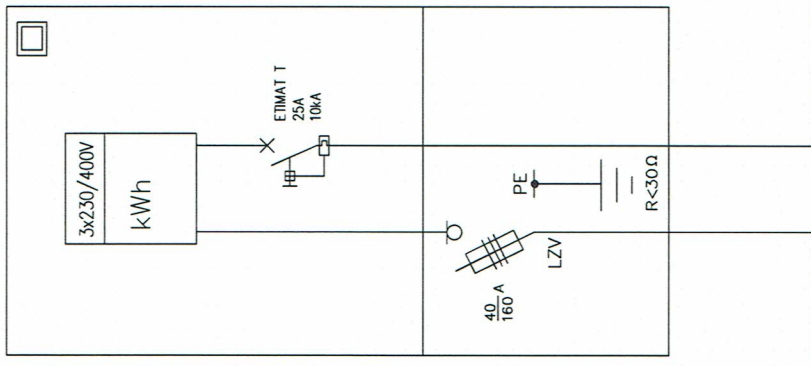
Projektant (branża elektryczna)	mgr inż. Jerzy Pająk	Data	12-12-2017	Podpis	
Upr. bud. nr	198/2001				
Opracował (branża elektryczna)	mgr inż. Marcin Wiatr	Data	12-12-2017	Podpis	
Upr. bud. nr					
Investor	Gmina Włodowice				
Adres budowy	Włodowice ul. Robotnicza dz. nr 300/4				
Projekt	Budowa bud. gospodarczego wraz z wieżą konstrukcji stalowej oraz zagospodarowanie terenu na potrzeby Punktu Selektywnej Zbiórki Odpadów Komunalnych dla Gminy Włodowice				
Tytuł	Uziemienie i ekwipotencjalizacja - rzut fundamentów				
PU.H "BUD-rys" Usługi budowlane i projektowanie architektoniczne inż. Zbigniew Sus Myszków ul. Okrzei 98b 603 283 671, 608 085 366	www.bud-rys.pl				
Nr rys. / Str. nr	Skala 1:100				
					E-3

ROZDZIELNICA TG

$P_i = 3.70 \text{ kW}$ $P_s = 1.85 \text{ kW}$ $I_o = 5.63 \text{ A}$ $\cos\phi = 0.95$



Złącze kablowo-pomiarowe



Rozdzielnica nośnienna modułowa 3x12, IP40, rezerwa TH: >35%

układ TT

- ochrona od porażenia:
 - samoczynne szybkie wyłączenie 0,4/0,23 kV
 - z zastosowaniem wyl. różnicowo prądowych
 - połączenia wyrównawcze

mgr inż. Jerzy Pająk
42-400 Zawiercie, ul. Przepiórcza 11
Upr. bud. do projektowania i kierowania
robotami budowlanymi bez ograniczeń
w specjalności: instalacyjnej, w zakresie
sieci, instalacji i urządzeń
elektrycznych i elektroenergetycznych.
Nr 198/2001

Nazwa/obw.	GLZ	WSKAŹNIK	TYP 1+2	WYŁĄCZNIK RCD	TG/1	TG/2	TG/3	USOZ	TG/5	TG/6	TG/3
OPIS	Zasilanie z pomiarowego	Wskaźnik obecności	Ochrona przeciwprzepięciowa		Zestaw gniazd 230/400V pom. gospodarcze	wiatra	Oświetlenie pom. gospodarcze	Czujnik zmierzchowy	Oświetlenie terenu	Oświetlenie terenu	Zasilanie wagi
Moc P_i [kW]					1.50	1.50	0.06		0.12	0.12	0.21
Prąd I_o [A]					2.30	2.30	0.30		0.50	0.50	1.00

UWAGI:

1. Połączenia rozdzielnic wykonac za pomocą szyn miedzianych i/lub bloków rozdzielczych o przekroju nie mniejszym jak przekrój przewodu odpływowego.
2. Rozdzielnica zamykana na zamek patentowy.
3. Wyprowadzenie przewodów poprzez zaciski, zabrania się wpinania kabli bezpośrednio na aparaty.
4. Do odbioru należy przedstawić certyfikat CE rozdzielnic.
5. Całość prac montażowych wykonac zgodnie z zasadami sztuki budowlanej, stosując się do zaleceń obowiązujących w tym zakresie norm i przepisów, DTR producentów.
6. Rozwiązania materiałowe i technologiczne (tzw. systemowe) zawarte w projekcie należy traktować jako przykładowe, wyznaczające typ oraz standard planowany dla danego elementu projektu. Na etapie realizacji inwestycji konkretne rozwiązania materiałowe i technologiczne mogą zostać zastąpione alternatywnymi pod warunkiem zachowania parametrów technicznych i estetycznych oraz wyrażenia zgody przez Projektanta i Inwestora.
7. Wszystkie roboty odbiegające od zakresu ujętego w projekcie konsultować z kierownikiem budowy. Roboty prowadzić w sposób zapewniający bezpieczeństwo pracowników.

Projektant (branża elektryczna) Upr. bud. nr	mgr inż. Jerzy Pająk 198/2001	Data	12-12-2017
Opracował (branża elektryczna) Upr. bud. nr	mgr inż. Marcin Wiatr	Data	12-12-2017
Investor	Gmina Włodowice		
Adres budowy	Włodowice ul. Robotnicza dz. nr 300/4		
Projekt	Budowa bud. gospodarczego wraz z wiąłą konstrukcją stalową oraz zagospodarowanie terenu na potrzeby Punktu Selektywnej Zbiórki Odpadów Komunalnych dla Gminy Włodowice		
Tytuł	Rozdzielnica TG - schemat ideowy		
Nr rys. / Str. nr	- / -		
P.U.H. "BUD-RYS" Usługi budowlane i projektowanie architektoniczne inż. Zbigniew Sus Myszków ul. Okrzei 98b 603 283 671, 608 085 366		www.bud-rys.pl	