

ZA ZGODNOŚĆ Z ORYGINAŁEM
inż. bud. Grzegorz Sikora - projektanta w specjalności archit.
 uprawnienia do projektowania i kierowania robotami budowlanymi
 w specjalności konstrukcyjno-budowlanej
 robotami budowlanymi z ograniczoną odpowiedzialnością Zbigniew Sus
 ul. Okrzei 98b, 30-001 Mysłków, woj. świętokrzyskie, nr. upraw. FT 83861/53/83
 w specjalności konstrukcyjno-budowlanej
 nr. upraw. FT 83861/53/83, nr. upraw. FT 83861/53/83
 nr. upraw. FT 83861/53/83, nr. upraw. FT 83861/53/83

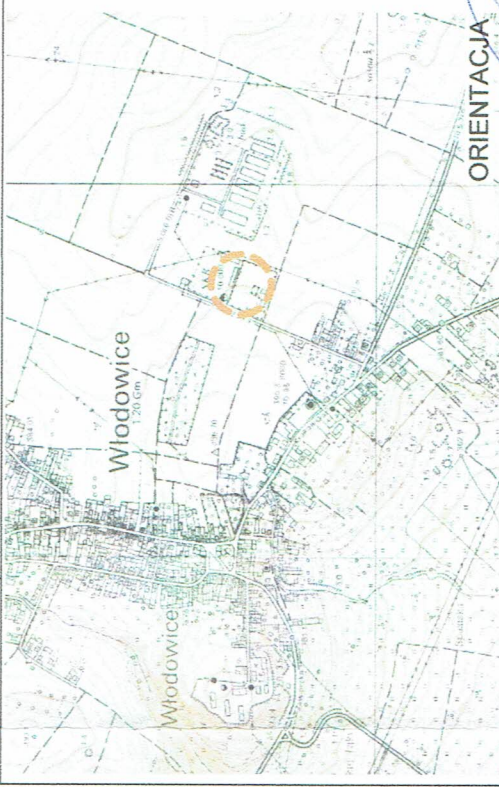
PROJEKT ZAGOSPODAROWANIA TERENU
 Budowa budynku gospodarczego wraz z wiatą konstrukcji stalowej
 oraz zagospodarowanie terenu na potrzeby Punktu Selektywnej Zbiórki
 Odpadów Komunalnych dla Gminy Włodowice

INWESTOR: Gmina Włodowice
 ul. Krakowska 26, 42-421 Włodowice

ADRES BUDOWY: Włodowice ul. Robotnicza
 działka nr 300/4, obręb Włodowice

LEGENDA

1	Budynek gospodarczy (magazyn) - projektowany
2	Projektowana waga najazdowa do 3,5 t
3	Kontenery do segregacji odpadów typ KP7
4	Projektowana wiatła (zadaszenie) kosntr. stalowej
5	Kontenery do segregacji odpadów o poj. 1100l
6	Kontener stalowy typowy o poj. 30 m³
7	Projektowane bramy wjazdowe w ogrodzeniu
8	Istniejący obiekt nieużytkowany
9	Istniejące zbiorniki szczelne na nieczystości
10	Projektowane lampy zewnętrzne
11	Projektowana powierzchnia biologicznie czynna
12	Istniejąca powierzchnia biologicznie czynna
13	Powierzchnia utwardzona - dojścia i dojazdy
14	wodociąg
15	energia elektryczna
16	granica działki
17	obszar oddziaływania / proj. ogrodzenie terenu



Sprawdził (konstrukcja) inż. Grzegorz Sikora		Data	12-12-2017
Upr. bud. nr SLK/4234/POOK/12		Podpis	
Projektant (architektura i konstrukcja) inż. Zbigniew Sus		Data	12-12-2017
Upr. bud. nr UAN VIII-8386/53/86 FT-83861/53/83		Podpis	
Inwestor Gmina Włodowice			
Adres budowy Włodowice ul. Robotnicza dz. nr 300/4			
Projekt Budowa bud. gospodarczego wraz z wiatą stalową			
Tytuł Projekt zagospodarowania terenu			
		Skala	1:500
		Nr rys. / Str. nr	1/24

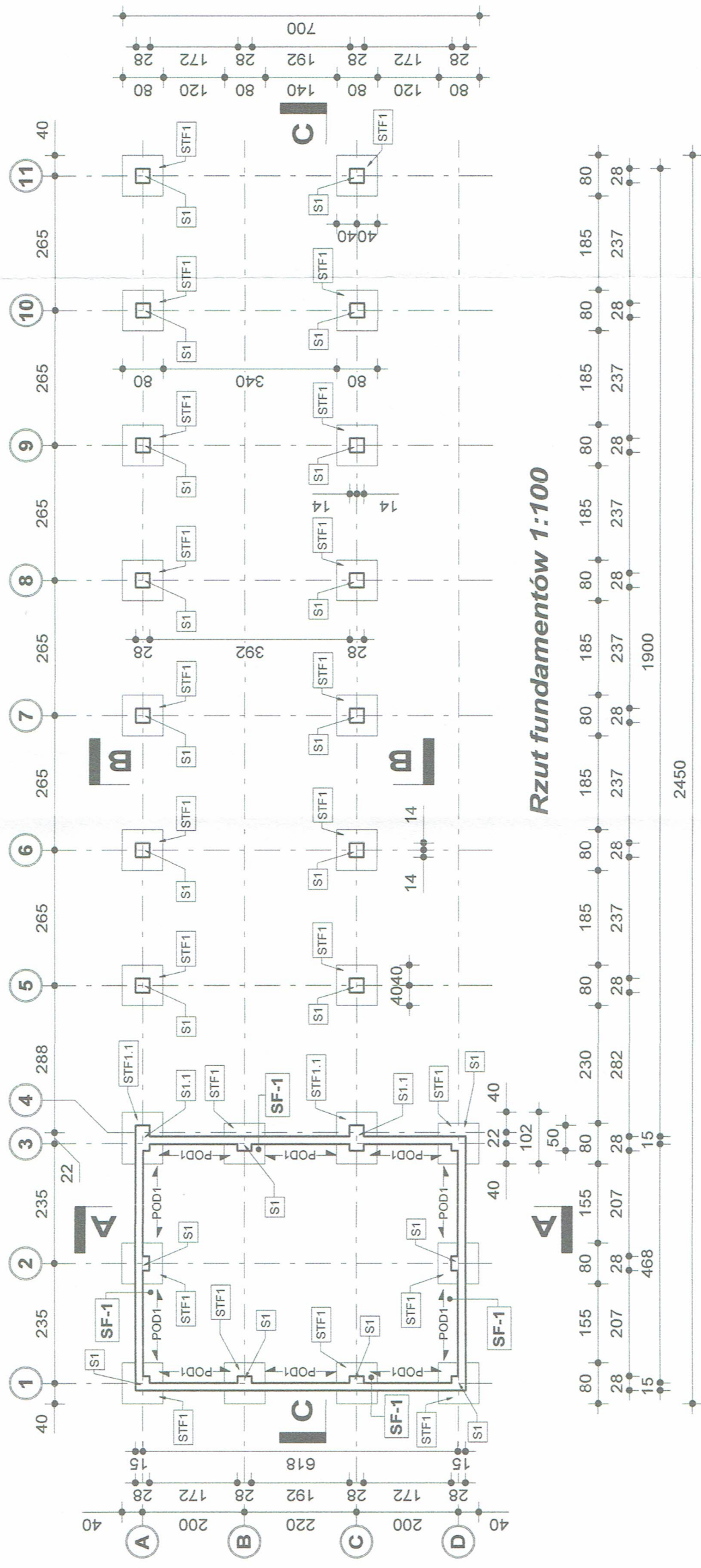


07.12.2.2



Zagospodarowanie terenu 1:500

Obszar oddziaływania projektowanych obiektów obejmując działkę Inwestora nr 300/4, obszar określono na podstawie art. 3 punkt 20 ustawy z dnia 07-07-1994r. PRAWO BUDOWLANE Dz. U. z 2013r. poz. 1409, oraz Rozporządzenie Ministra Infrastruktury w sprawie warunków technicznych, jakim powinny odpowiadać budynki i ich usytuowanie z dnia 12 kwietnia 2002 roku (DZ.U. NR75, poz. 690)

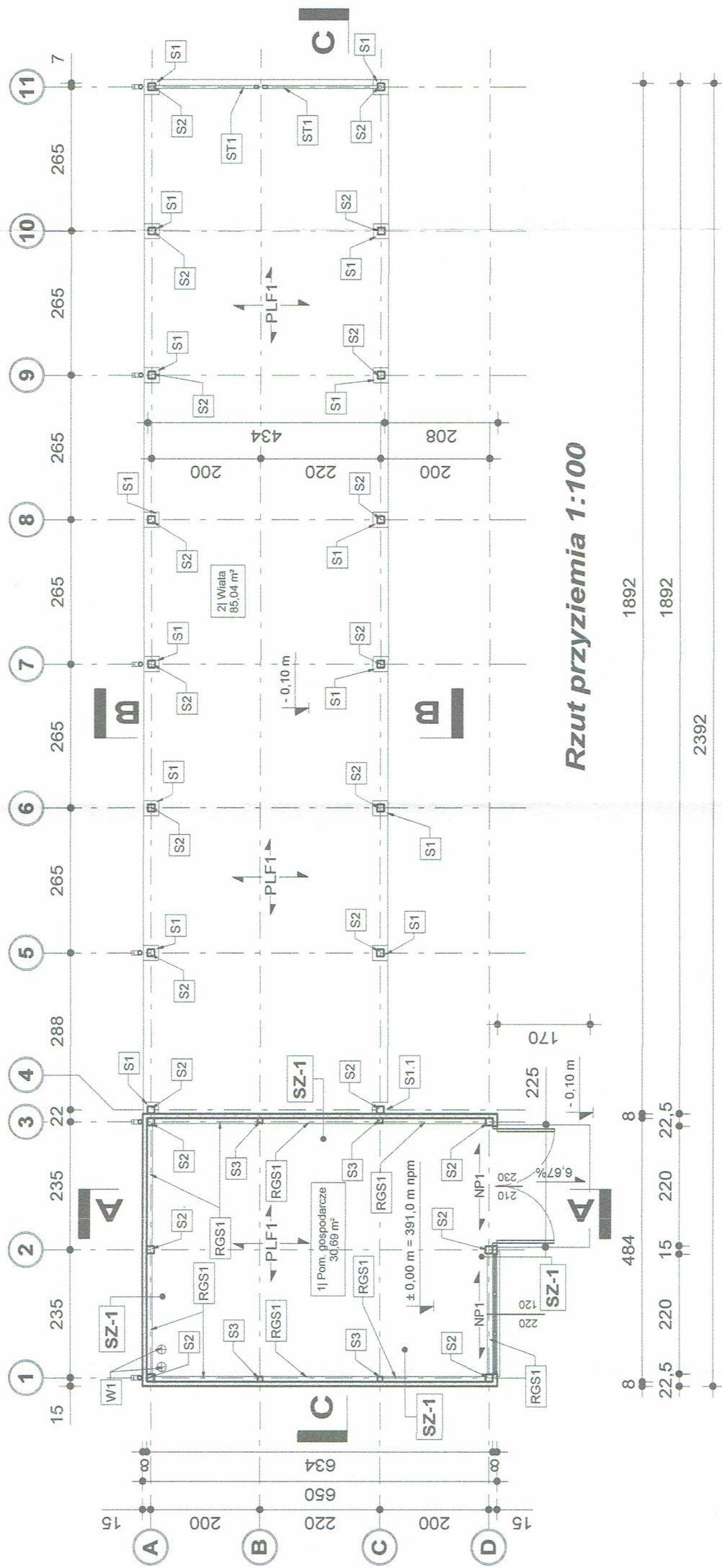


Rzut fundamentów 1:100

Oznaczenia

- STF1** stopa fundamentowa betonowa 80/80/35 cm, beton klasy C25/30, zbrojona siatką prętów Ø12 Rb500 w oczkach 10 cm, stopę wykonać na podkładzie z chudego betonu C12/15 gr. 10 cm, otulina zbrojenia 50 mm
- STF1.1** stopa fundamentowa betonowa 102/80/35 cm, beton klasy C25/30, zbrojona siatką prętów Ø12 Rb500 w oczkach 10 cm, stopę wykonać na podkładzie z chudego betonu C12/15 gr. 10 cm, otulina zbrojenia 50 mm
- S1** słup żelbetowy 28/28 cm, beton klasy C25/30, zbrojony sześcioma prętami Ø12 Rb500, strzemiona Ø6 Rb400 co 15 cm, otulina zbrojenia 35 mm
- S1.1** słup żelbetowy 50/28 cm, beton klasy C25/30, zbrojony dziesięcioma prętami Ø12 Rb500, strzemiona Ø6 Rb400 co 15 cm, otulina zbrojenia 35 mm
- POD1** podwalina żelbetowa gr. 15 cm, beton klasy C25/30, zbrojona dołem trzema prętami Ø12 Rb500, górą trzy pręty Ø12 Rb500, strzemiona Ø6 Rb400 co 20 cm, podwalinę wykonać na podkładzie z chudego betonu C12/15 gr. 10 cm, otulina zbrojenia 35 mm
- SF-1** Ściana fundamentowa (podwalina) Grubość całkowita 15 cm
 - izolacja przeciwwilgociowa 2x Abizol P lub Abizol ST
 - żelbetowa podwalina gr. 15 cm, beton klasy C25/30

Sprawił (konstrukcja) Upr. bud. nr	inż. Grzegorz Sikora SLK/4234/POOK/12	Data	12-12-2017
Podpis			
Projektant (architektura i konstrukcja) Upr. bud. nr	inż. Zbigniew Sus UAN VIII-8386/53/86 FT-83861/53/83	Data	12-12-2017
Podpis			
Investor	Gmina Włodowice		
Adres budowy	Włodowice ul. Robotnicza dz. nr 300/4		
Projekt	Budowa bud. gospodarczego wraz z wieżą stalową		
Tytuł	Rzut fundamentów		
Skala	1:100		
Nr rys. / Str. nr	2/25		
www.bud-rys.pl			



Rzut przyziemia 1:100

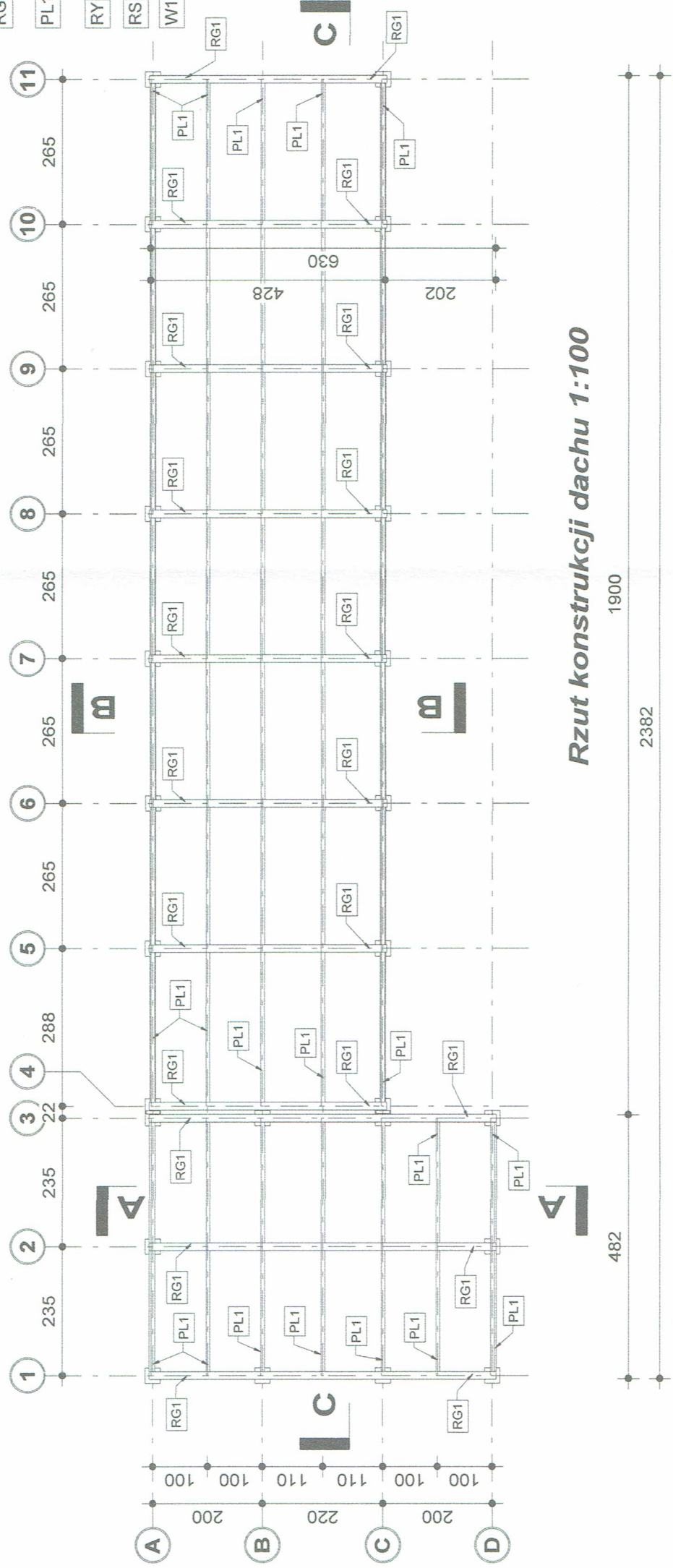
Oznaczenia

- PLF1** płyta betonowa, beton C25/30 zbrojenie rozproszone włóknami polipropylenowymi w ilości 750 g/m³ gr. 20 cm, płytę wykonać na podkładzie z chudego betonu C12/15 gr. 10 cm
- S2** słup stalowy jako profil zimnogięty kwadratowy RK140x5, stal S235JR
- S3** słup stalowy jako profil zimnogięty kwadratowy RK100x4, stal S235JR
- NP1** nadproże stalowe jako profil zimnogięty kwadratowy RK100x4, stal S235JR
- RGS1** rygiel ścienny stalowy jako profil zimnogięty kwadratowy RK100x4, stal S235JR
- ST1** stężenie stalowe jako profil zimnogięty kwadratowy RK50x4, stal S235JR
- W1** wentylacją rurą PCV Ø150 mm ponad dach
- SZ-1** Ściana zewnętrzna Grubość całkowita 18 cm
 - płyta warstwowa z wypełnieniem pianką PUR lub PIR gr. 8 cm
 - podkonstrukcja stalowa pod płytę warstwową, rygle ścienne jako profile kwadratowe zimnogięte RK100x4, stal S235JR

Sprawił (konstrukcja) Upr. bud. nr	inż. Grzegorz Sikora SLK/4234/POOK/12	Data	12-12-2017
Podpis			
Projektant (architektura i konstrukcja) Upr. bud. nr	inż. Zbigniew Sus UAN VIII-8386/53/86 FT-83861/53/83	Data	12-12-2017
Podpis			
Investor	Gmina Włodowice		
Adres budowy	Włodowice ul. Robotnicza dz. nr 300/4		
Projekt	Budowa bud. gospodarczego wraz z wiatłą stalową		
Tytuł	Rut przyziemia		
P.U.H. "BUD-rys" Usługi budowlane i projektowanie architektoniczne inż. Zbigniew Sus Myszaków ul. Okrzei 98b 603 283 671, 608 085 366		Skala 1:100 Nr rys. / Str. nr	
www.bud-rys.pl		3/26	

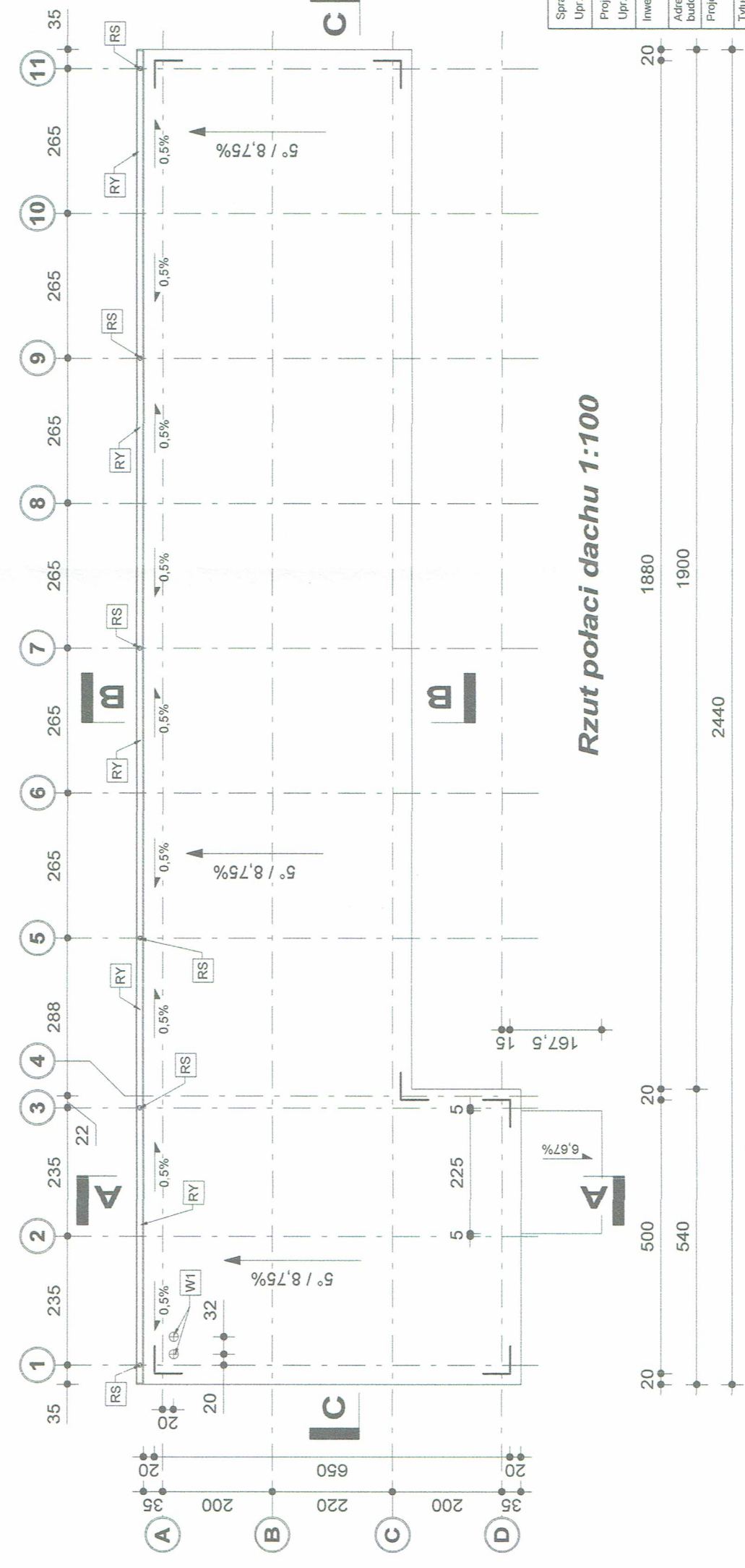
Oznaczenia

- RG1 rygiel stalowy jako profil zimmngięty kwadratowy RK140x5,
stal S235JR
- PL1 pławew stalowa jako profil zimmngięty prostokątny RP100x60x4,
stal S235JR
- RY rynna pólkragłą Ø100 mm PCV, blacha ocynowana lub powleкана
- RS rynna pólkragłą Ø80 mm PCV, blacha ocynowana lub powleкана
- W1 wentylacja rurą PCV Ø150 mm ponad dach



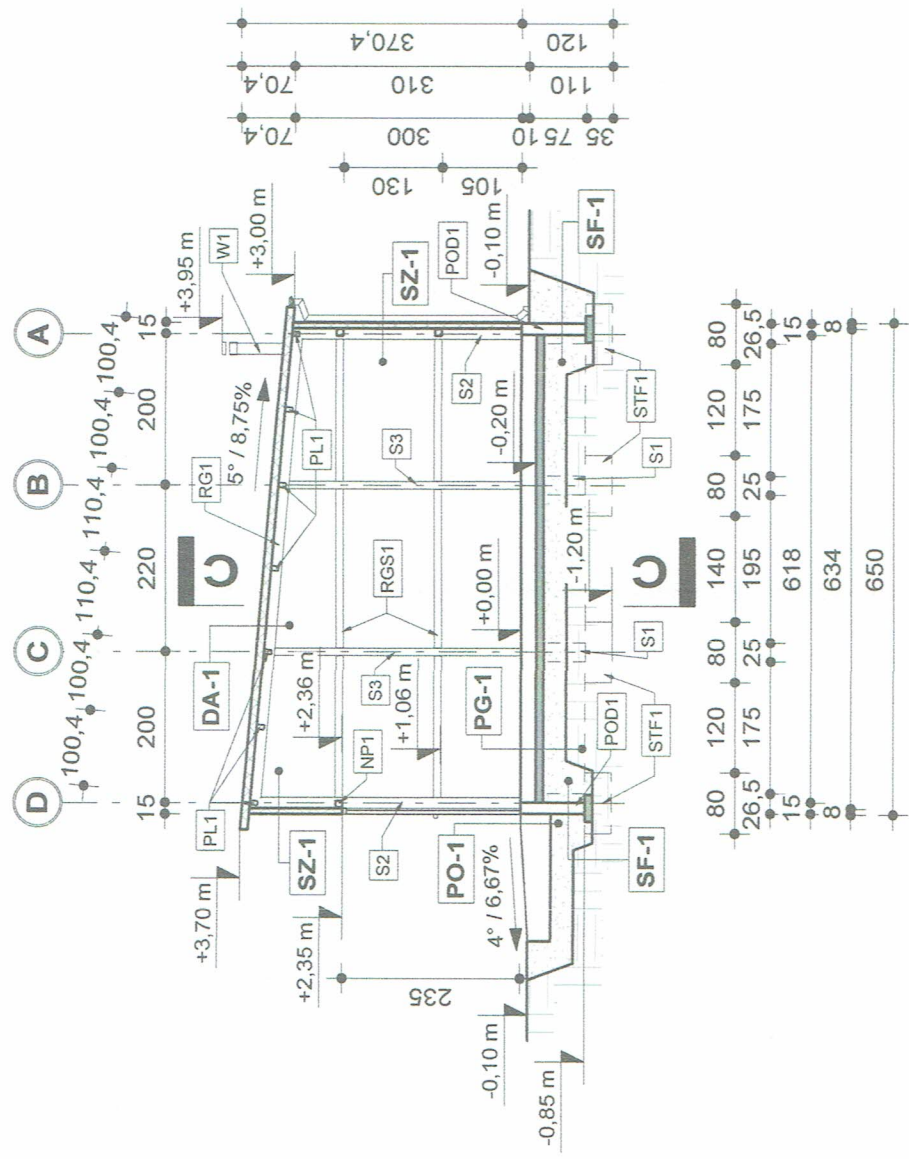
Rzut konstrukcji dachu 1:100

Rzut połaci dachu 1:100

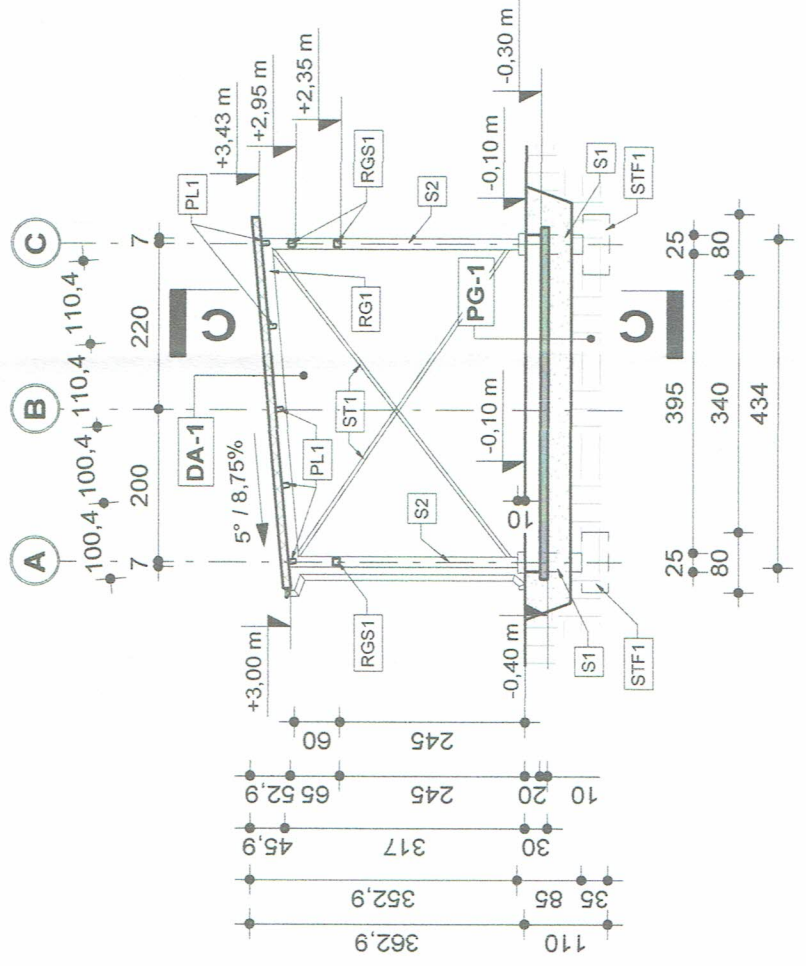


Sprawdził (konstrukcja) Upr. bud. nr	inż. Grzegorz Sikora SLK4234/POOK/12	Data	12-12-2017
Projektant (architektura i konstrukcja) Upr. bud. nr	inż. Zbigniew Sus UAN VIII-8386/53/86 FT-83861/53/83	Data	12-12-2017
Inwestor Gmina Włodowice			
Adres budowy Włodowice ul. Robotnicza dz. nr 300/4			
Projekt Budowa bud. gospodarczego wraz z wiatą stalową			
Tytuł Rzut konstrukcji i połaci dachu			
Skala		1:100	
Nr rys. / Str. nr		4/27	
<small>P.U.H. "BUD-rys" Usługi budowlane i projektowanie architektoniczne Inż. Zbigniew Sus Myszaków ul. Okrzei 98b 283 671. 608 085 366 www.bud-rys.pl</small>			

Przekrój A-A 1:100



Przekrój B-B 1:100



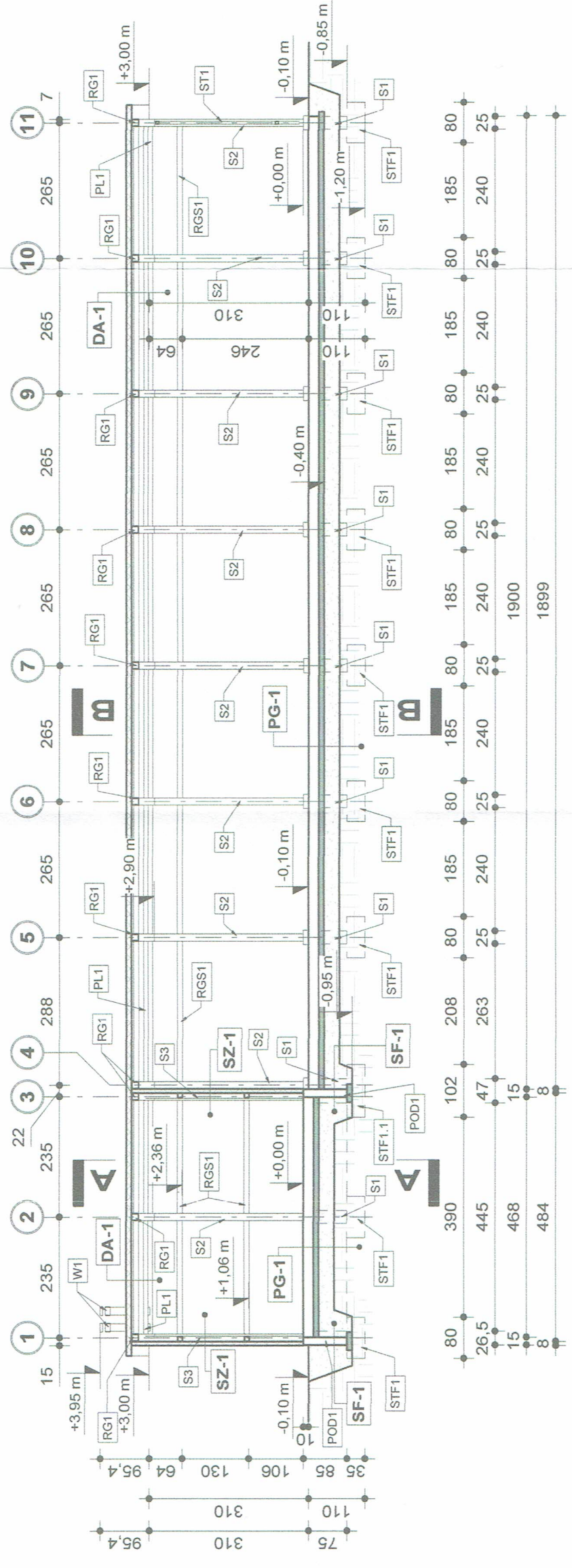
Oznaczenia

- SF-1** Ściana fundamentowa (podwalina) Grubość całkowita 15 cm
- izolacja przeciwwilgociowa 2x Abizol P lub Abizol ST
- żelbetowa podwalina gr. 15 cm, beton klasy C25/30
- SZ-1** Ściana zewnętrzna Grubość całkowita 18 cm
- płyta warstwowa z wypełnieniem pianką PUR lub PIR gr. 8 cm
- podkonstrukcja stalowa pod płytę warstwową, rygle ścienne jako profile kwadratowe zimnogięte RK100x4, stal S235JR
- PG-1** Posadzka na gruncie Grubość całkowita 65 cm
- płyta betonowa gr. 20 cm beton klasy C25/30, płyta zatarta na gładko, utwardzenie posadzki proszkiem korundowym
- izolacja przeciwwilgociowa 2x folia PE min. 0,3 mm
- podkład betonowych gr. 10 cm, beton klasy C12/15
- piasek lub pospółka ubita mechanicznie do Is min. 0,95, gr. min. 30 cm
- grunt rodzimy
- PO-1** Pochylnie zewnętrzne Grubość całkowita 35 cm
- powierzchniove utwardzenie płyty żelbetowej zatartym proszkiem korundowym
- płyta betonowa, beton C25/30 zbrojenie rozproszone włóknami polipropylenowymi w ilości 750 g/m³ gr. 35 cm
- piasek lub pospółka zagęszczona mechanicznie do Is = 0,95 gr. 30 cm
- grunt rodzimy
- DA-1** Dach Grubość całkowita 24 cm
- płyty warstwowe z wypełnieniem pianką PIR lub PUR obustronnie obłożone białą powłokaną lub malowaną proszkowo gr. 10 cm
- rygle stalowe z profili zimnogiętych kwadratowych RK140x5, stal S235JR

- STF1** stopa fundamentowa betonowa 80/80/35 cm, beton klasy C25/30, zbrojona siatką prętów Ø12 Rb500 w oczkach 10 cm, stopę wykonać na podkładzie z chudego betonu C12/15 gr. 10 cm, otulina zbrojenia 50 mm
- STF1.1** stopa fundamentowa betonowa 102/80/35 cm, beton klasy C25/30, zbrojona siatką prętów Ø12 Rb500 w oczkach 10 cm, stopę wykonać na podkładzie z chudego betonu C12/15 gr. 10 cm, otulina zbrojenia 50 mm
- S1** słup żelbetowy 28/28 cm, beton klasy C25/30, zbrojony sześcioma prętami Ø12 Rb500, strzemiona Ø6 Rb400 co 15 cm, otulina zbrojenia 35 mm
- S1.1** słup żelbetowy 50/28 cm, beton klasy C25/30, zbrojony dziesięcioma prętami Ø12 Rb500, strzemiona Ø6 Rb400 co 15 cm, otulina zbrojenia 35 mm
- POD1** podwalina żelbetowa gr. 15 cm, beton klasy C25/30, zbrojona dołem trzema prętami Ø12 Rb500, górą trzy pręty Ø12 Rb500, strzemiona Ø6 Rb400 co 20 cm, podwalinę wykonać na podkładzie z chudego betonu C12/15 gr. 10 cm, otulina zbrojenia 35 mm
- PLF1** płyta betonowa, beton C25/30 zbrojenie rozproszone włóknami polipropylenowymi w ilości 750 g/m³ gr. 20 cm, płytę wykonać na podkładzie z chudego betonu C12/15 gr. 10 cm
- S2** słup stalowy jako profil zimnogięty kwadratowy RK140x5, stal S235JR
- S3** słup stalowy jako profil zimnogięty kwadratowy RK100x4, stal S235JR
- NP1** nadproże stalowe jako profil zimnogięty kwadratowy RK100x4, stal S235JR
- RGS1** rygiel ścienny stalowy jako profil zimnogięty kwadratowy RK100x4, stal S235JR
- ST1** stężenie stalowe jako profil zimnogięty kwadratowy RK50x4, stal S235JR
- RG1** rygiel stalowy jako profil zimnogięty kwadratowy RK140x5, stal S235JR
- PL1** płatek stalowa jako profil zimnogięty prostokątny RP100x60x4, stal S235JR
- W1** wentylacją rurą PCV Ø150 mm ponad dach

Sprawił (konstrukcja)	inż. Grzegorz Sikora	Data	12-12-2017
Upr. bud. nr	SLK/4234/POOK/12	Podpis	
Projektant (architektura i konstrukcja)	inż. Zbigniew Sus	Data	12-12-2017
Upr. bud. nr	UAN VIII-8386/53/86 FT-83861/53/83	Podpis	
Investor	Gmina Włodowice		
Adres budowy	Włodowice ul. Robotnicza dz. nr 300/4		
Projekt	Budowa bud. gospodarczego wraz z wiatą stalową		
Tytuł	Przekrój A-A i B-B		
Skala	1:100		
Nr rys. / Str. nr			
			5/28
P.U.H. "BUD-rys" Usługi budowlane i projektowanie architektoniczne inż. Zbigniew Sus Myszaków ul. Okrzei 98b 603 283 671, 608 085 966 www.bud-rys.pl			

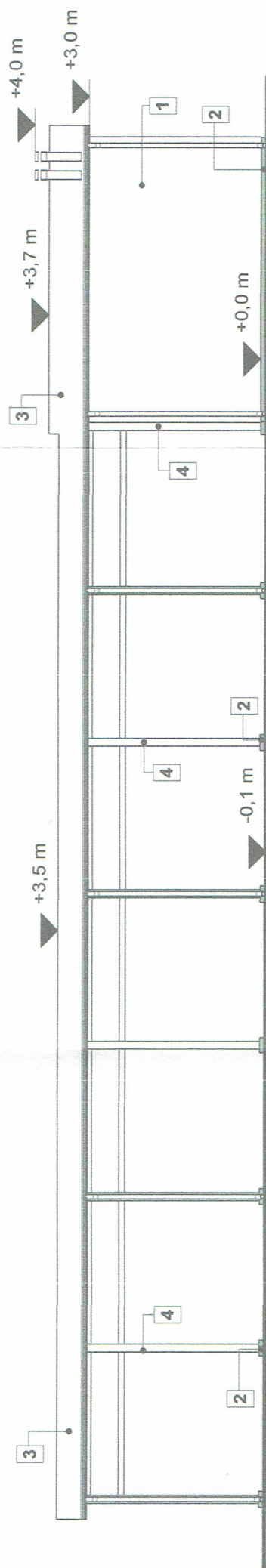
Przekrój C-C 1:100



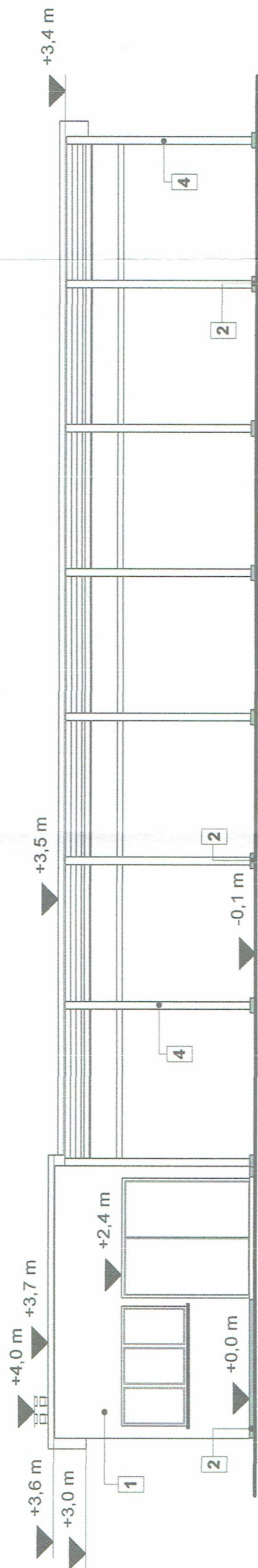
Oznaczenia

- STF1** stopa fundamentowa betonowa 80/80/35 cm, beton klasy C25/30, zbrojona siatką prętów Ø12 Rb500 w oczkach 10 cm, stopę wykonać na podkładzie z chudego betonu C12/15 gr. 10 cm, otulina zbrojenia 50 mm
- STF1.1** stopa fundamentowa betonowa 102/80/35 cm, beton klasy C25/30, zbrojona siatką prętów Ø12 Rb500 w oczkach 10 cm, stopę wykonać na podkładzie z chudego betonu C12/15 gr. 10 cm, otulina zbrojenia 50 mm
- S1** słup żelbetonowy 28/28 cm, beton klasy C25/30, zbrojony sześcioma prętami Ø12 Rb500, strzemiona Ø6 Rb400 co 15 cm, otulina zbrojenia 35 mm
- S1.1** słup żelbetonowy 50/28 cm, beton klasy C25/30, zbrojony dziesięcioma prętami Ø12 Rb500, strzemiona Ø6 Rb400 co 15 cm, otulina zbrojenia 35 mm
- POD1** podwalina żelbetonowa gr. 15 cm, beton klasy C25/30, zbrojona dołem trzema prętami Ø12 Rb500, górą trzy pręty Ø12 Rb500, strzemiona Ø6 Rb400 co 20 cm, podwalinę wykonać na podkładzie z chudego betonu C12/15 gr. 10 cm, otulina zbrojenia 35 mm
- PLF1** płyta betonowa, beton C25/30 zbrojenie rozproszone włóknami polipropylenowymi w ilości 750 g/m³ gr. 20 cm, płytę wykonać na podkładzie z chudego betonu C12/15 gr. 10 cm
- S2** słup stalowy jako profil zimnogięty kwadratowy RK140x5, stal S235JR
- S3** słup stalowy jako profil zimnogięty kwadratowy RK100x4, stal S235JR
- NP1** nadproże stalowe jako profil zimnogięty kwadratowy RK100x4, stal S235JR
- RGS1** rygiel ścienny stalowy jako profil zimnogięty kwadratowy RK100x4, stal S235JR
- ST1** stężenie stalowe jako profil zimnogięty kwadratowy RK50x4, stal S235JR
- RG1** rygiel stalowy jako profil zimnogięty kwadratowy RK140x5, stal S235JR
- PL1** płatek stalowy jako profil zimnogięty prostokątny RP100x60x4, stal S235JR
- W1** wentylacja rurą PCV Ø150 mm ponad dach
- SF-1** ściana fundamentowa (podwalina) Grubość całkowita 15 cm
 - izolacja przeciwwilgociowa 2x Abizol P lub Abizol ST
 - żelbetowa podwalina gr. 15 cm, beton klasy C25/30
- SZ-1** Ściana zewnętrzna Grubość całkowita 18 cm
 - płyta warstwowa z wypełnieniem pianką PUR lub PIR gr. 8 cm
 - podkonstrukcja stalowa pod płytę warstwową, rygle ścienne jako profile kwadratowe zimnogięte RK100x4, stal S235JR
- PG-1** Posadzka na gruncie Grubość całkowita 65 cm
 - płyta betonowa gr. 20 cm beton klasy C25/30, płyta zatarta na gładko, utwardzenie posadzki proszkiem korundowym
 - izolacja przeciwwilgociowa 2x folia PE min. 0,3 mm
 - podkład betonowych gr. 10 cm, beton klasy C12/15
 - piasek lub pospółka ubita mechanicznie do ls min. 0,95, gr. min. 30 cm
 - grunt rodzimy
- PO-1** Pochylnie zewnętrzne Grubość całkowita 35 cm
 - powierzchniowe utwardzenie płyty żelbetowej zatartym proszkiem korundowym
 - płyta betonowa, beton C25/30 zbrojenie rozproszone włóknami polipropylenowymi w ilości 750 g/m³ gr. 35 cm
 - piasek lub pospółka zagęszczona mechanicznie do ls = 0,95 gr. 30 cm
 - grunt rodzimy
- DA-1** Dach Grubość całkowita 24 cm
 - płyty warstowe z wypełnieniem pianką PIR lub PUR obustronnie obłożone blachą powlekana lub malowaną proszkowo gr. 10 cm
 - rygle stalowe z profili zimnogiętych kwadratowych RK140x5, stal S235JR

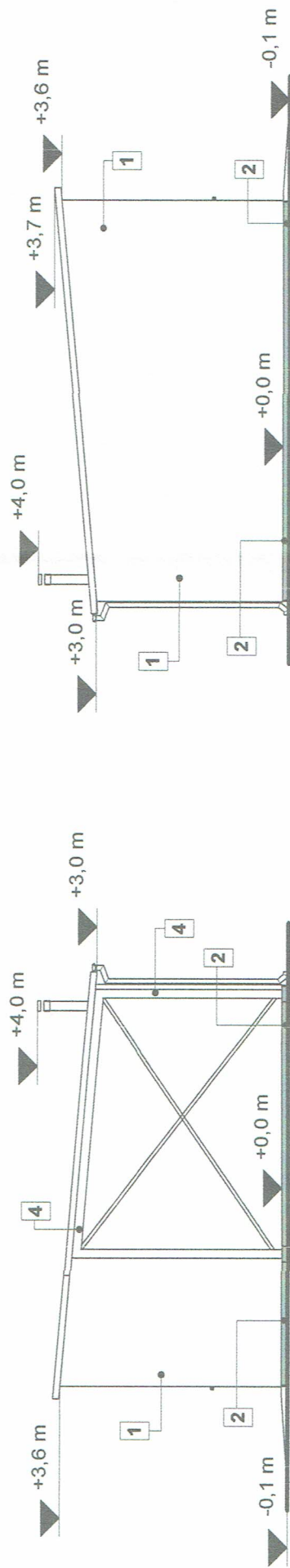
Sprawił (konstrukcja) Upr. bud. nr	inż. Grzegorz Sikora SLK4234/POOK/12	Data	12-12-2017
Projektant (architektura i konstrukcja) Upr. bud. nr	inż. Zbigniew Sus UAN VIII-8386/53/86 FT-83861/53/83	Data	12-12-2017
Inwestor	Gmina Włodowice		
Adres budowy	Włodowice ul. Robotnicza dz. nr 300/4		
Projekt	Budowa bud. gospodarczego wraz z wiatą stalową		
Tytuł	Przeekrój C-C		
P.U.H. "BUD-rys" Usługi budowlane i projektowanie architektoniczne inż. Zbigniew Sus Myszaków ul. Okrzei 98b 608 283 671, 608 085 366		www.bud-rys.pl	
Skala 1:100		Nr rys. / Str. nr	
		6/29	



Elewacja północna 1:100



Elewacja południowa 1:100

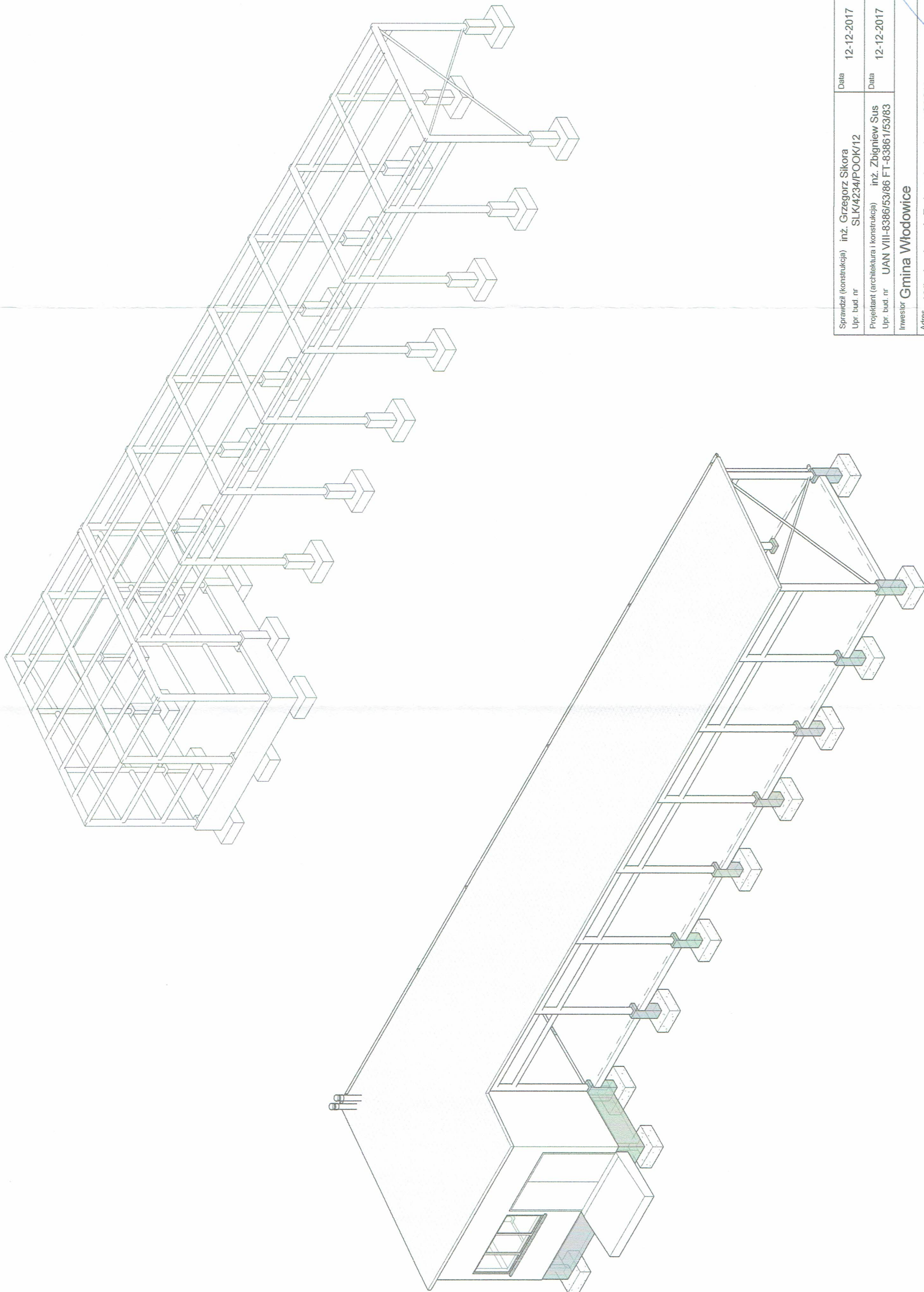


Elewacja wschodnia 1:100

OZNACZENIA MATERIAŁÓW ELEWACJI:

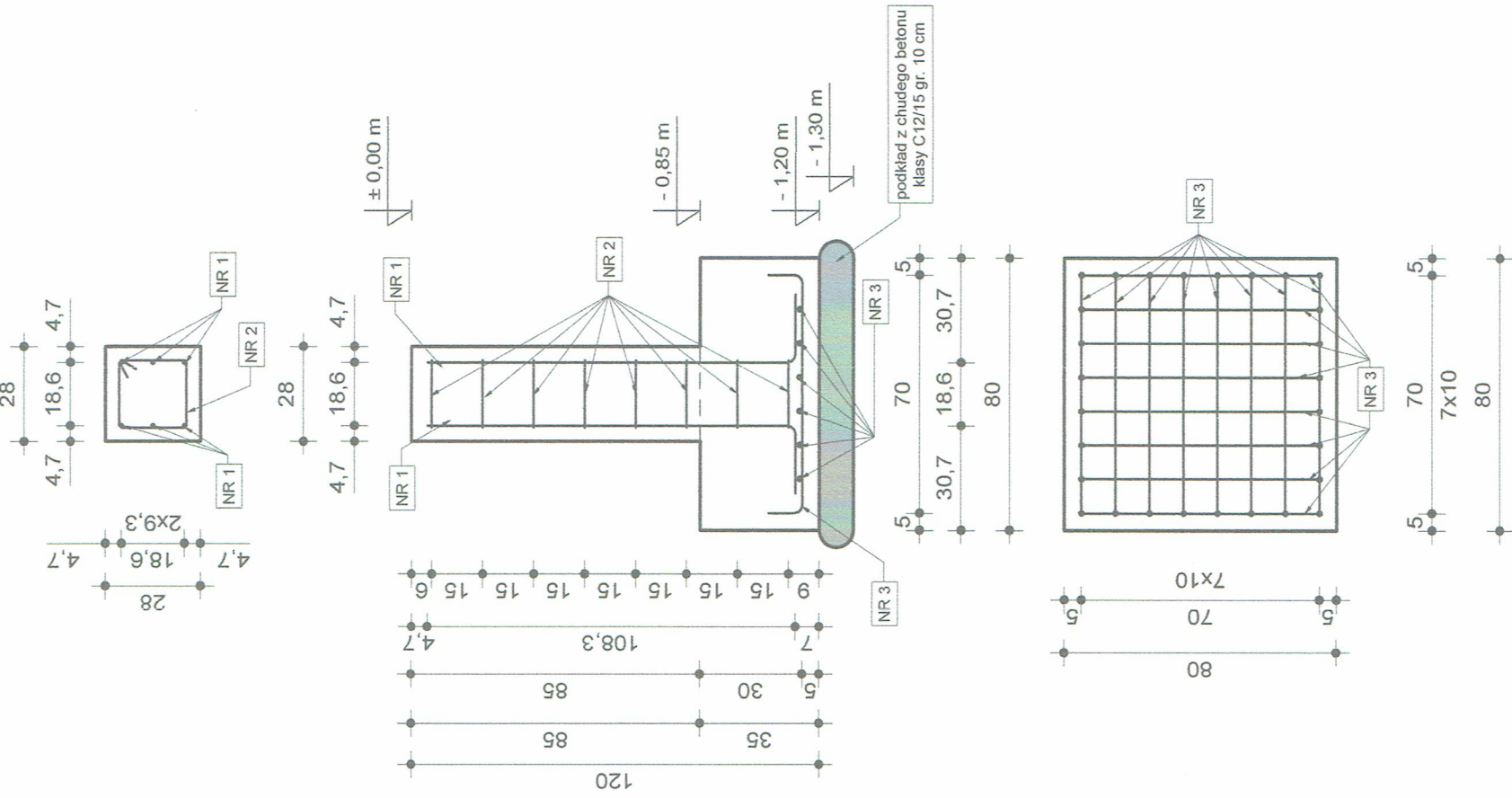
- 1 płyta warstwowa blacha powlekana kolor szary RAL9006
 - 2 tynk mozaikowy kolor ciemny szary RAL9007
 - 3 płyta warstwowa blacha powlekana kolor ciemny szary RAL9007
 - 4 malowanie konstrukcji stalowej kolor ciemny szary RAL9007
- rynny i rury spustowe blacha powlekana lub PCV kolor ciemny szary RAL9007
 - stolarka okienna i drzwiowa, brama wjazdowa, blacha powlekana, aluminium lub PCV kolor biały lub ciemny szary RAL9007
 - obróbki blacharskie blacha powlekana kolor ciemny szary RAL9007

Sprawdził (konstrukcja)	inż. Grzegorz Sikora	Data	12-12-2017
Upr. bud. nr	SLK/4234/POOK/12	Podpis	
Projektant (architektura i konstrukcja)	inż. Zbigniew Sus	Data	12-12-2017
Upr. bud. nr	UAN VIII-8386/53/86 FT-8386/153/83	Podpis	
Investor	Gmina Włodowice		
Adres budowy	Włodowice ul. Robotnicza dz. nr 300/4		
Projekt	Budowa bud. gospodarczego wraz z wiatą stalową		
Tytuł	Elewacje		
		Skala	1:100
		Nr rys. / Str. nr	7/30
		www.bud-rys.pl	

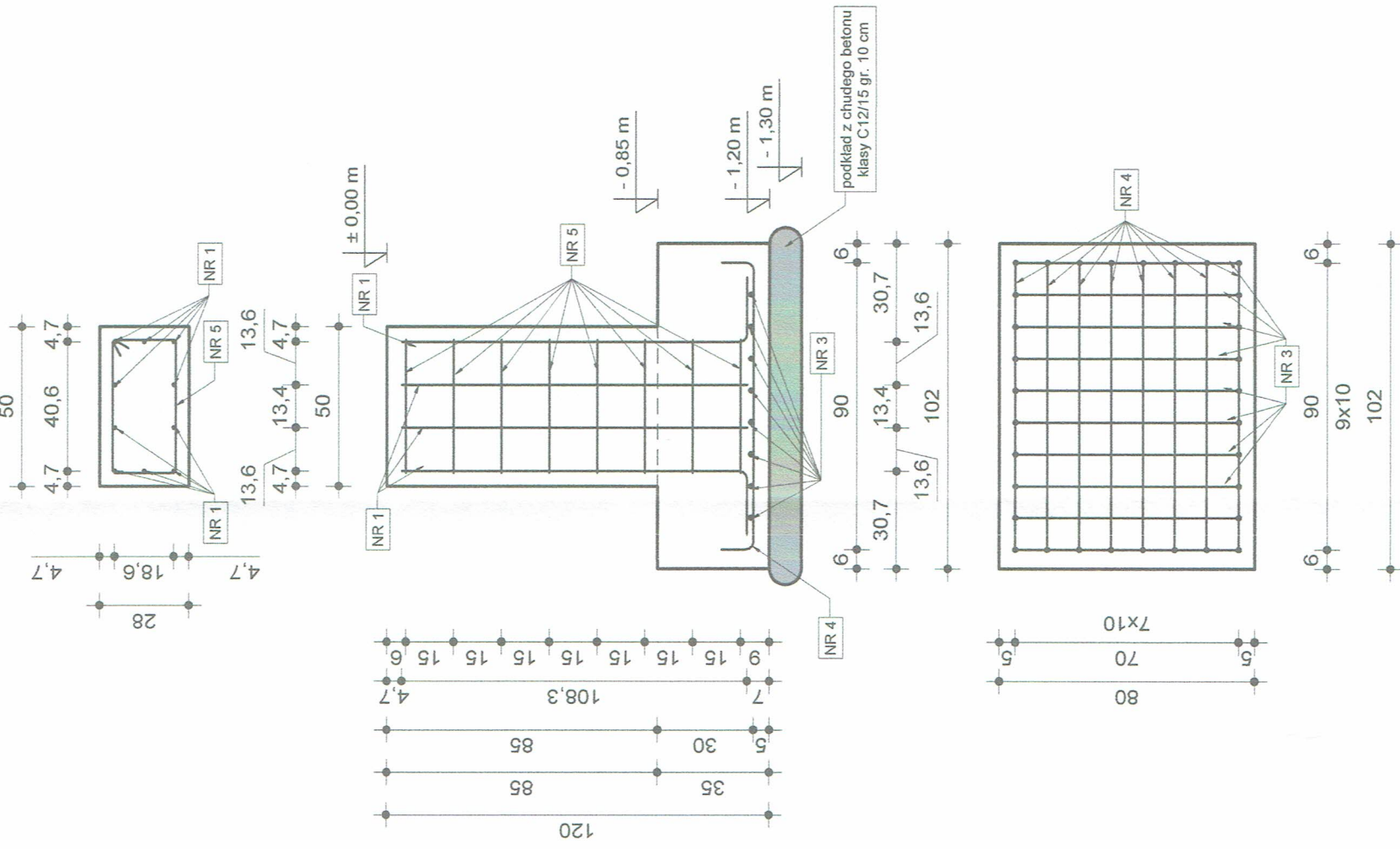


Sprawdził (konstrukcja) Upr. bud. nr	inż. Grzegorz Sikora SLK/4234/POOK/12	Data	12-12-2017	Podpis	
Projektant (architektura i konstrukcja) Upr. bud. nr	inż. Zbigniew Sus UAN VIII-8386/53/86 FT-8386/53/83	Data	12-12-2017	Podpis	
Investor	Gmina Włodowice				
Adres budowy	Włodowice ul. Robotnicza dz. nr 300/4				
Projekt	Budowa bud. gospodarczego wraz z wiatą stalową				
Tytuł	Izometria				
		Skala			
		Nr rys. / Str. nr	8/31		
		www.bud-rys.pl			
P.U.H. "BUD-rys" Usługi budowlane i projektowanie architektoniczne inż. Zbigniew Sus Wyszków ul. Okrzei 98b 603 283 671, 608 085 366					

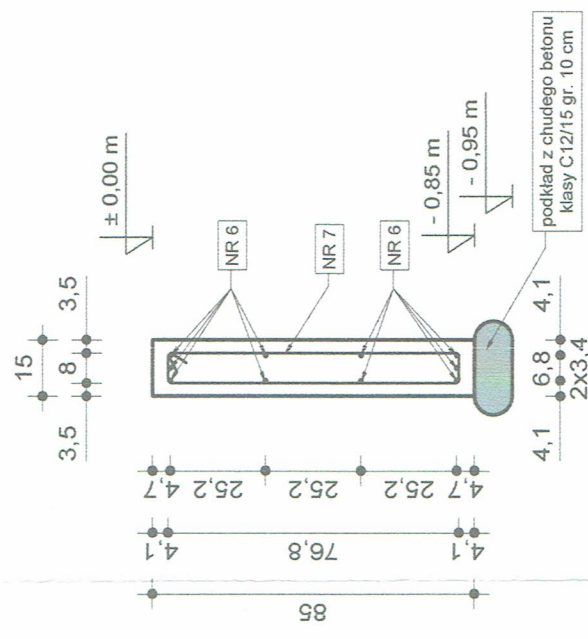
**Stopa fundamentowa STF1
i słup żelbetowy S1 1:20
wykonać 22 szt.**



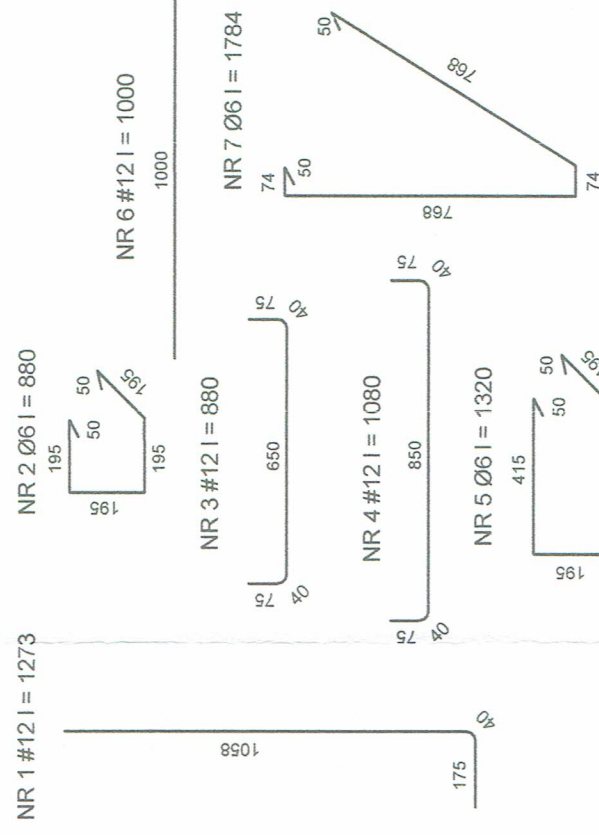
**Stopa fundamentowa STF1.1
i słup żelbetowy S1.1 1:20
wykonać 2 szt.**



**Podwalina żelbetowa POD1 1:20
wykonać 19,7 mb**



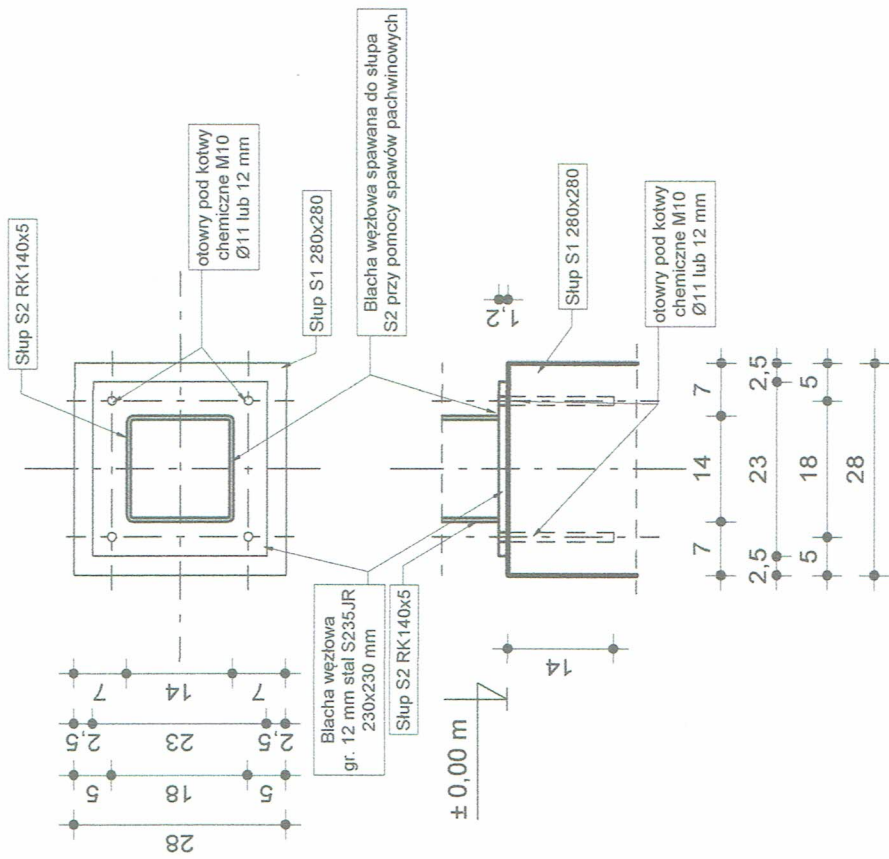
Szkice prętów zbrojeniowych 1:20



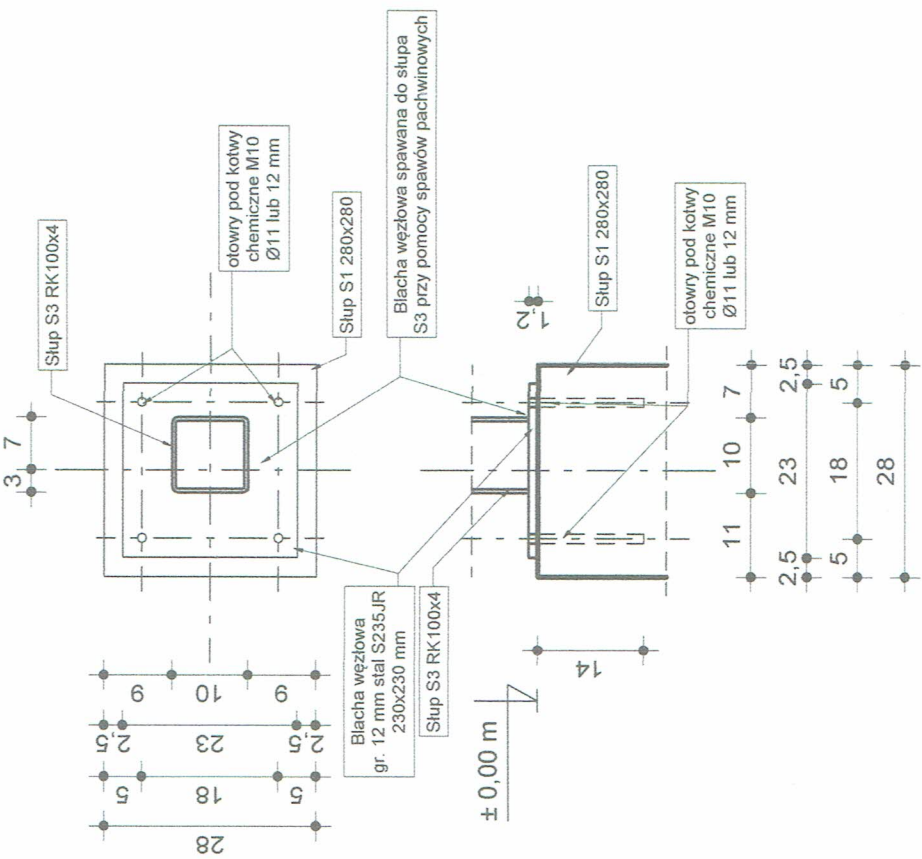
**Beton: C12/15, C25/30
Stal: Rb500, Rb400**

Sprawił (konstrukcja)	inż. Grzegorz Sikora	Data	12-12-2017
Upr. bud. nr	SLK/4234/POOK/12	Podpis	
Projektant (architektura i konstrukcja)	inż. Zbigniew Sus	Data	12-12-2017
Upr. bud. nr	UAN VIII-8386/53/86 FT-83861/53/83	Podpis	
Investor	Gmina Włodowice	Skala	1:20
Adres budowy	Włodowice ul. Robotnicza dz. nr 300/4	Nr rys. / Str. nr	9/32
Projekt	Budowa bud. gospodarczego wraz z wiatą stalową		
Tytuł	Detale elementów żelbetonowych		
P.U.H. "BUD-rys" Usługi budowlane i projektowanie architektoniczne inż. Zbigniew Sus Myszaków ul. Okrzei 98b 603 283 671, 608 085 366 www.bud-rys.pl			

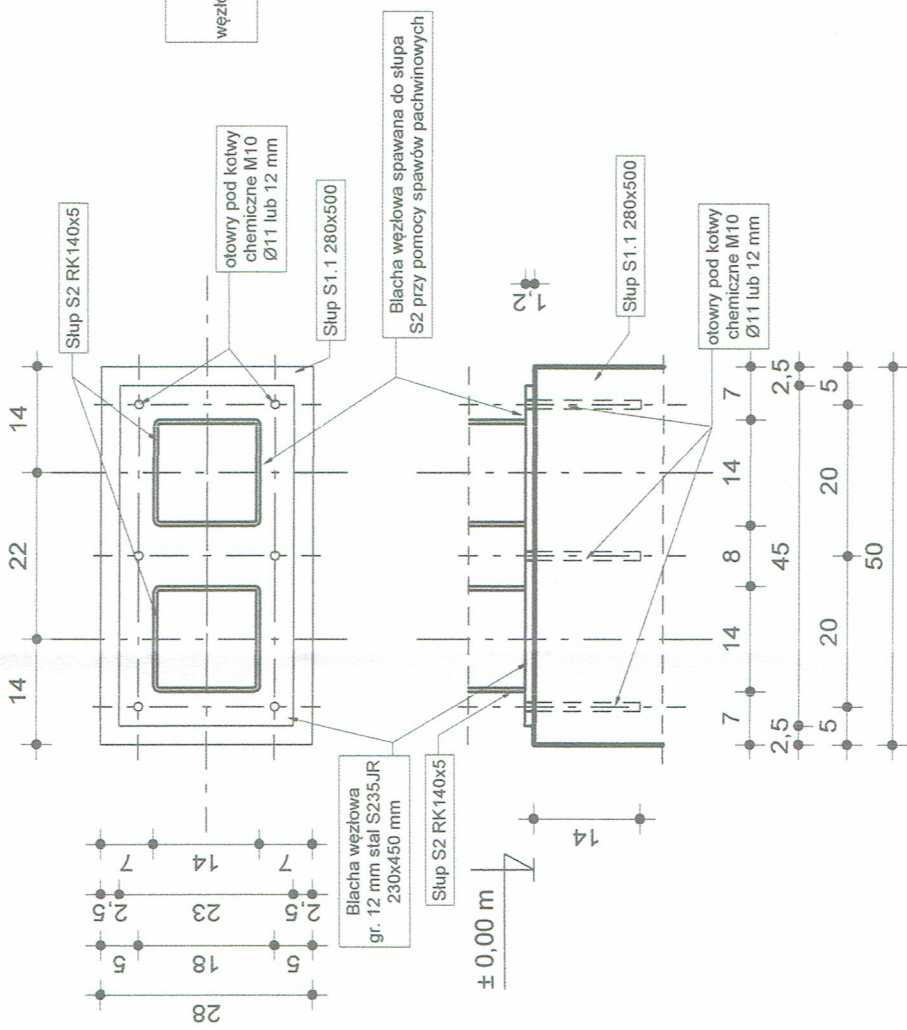
Detal połączenia słupa S1 i S2 1:10



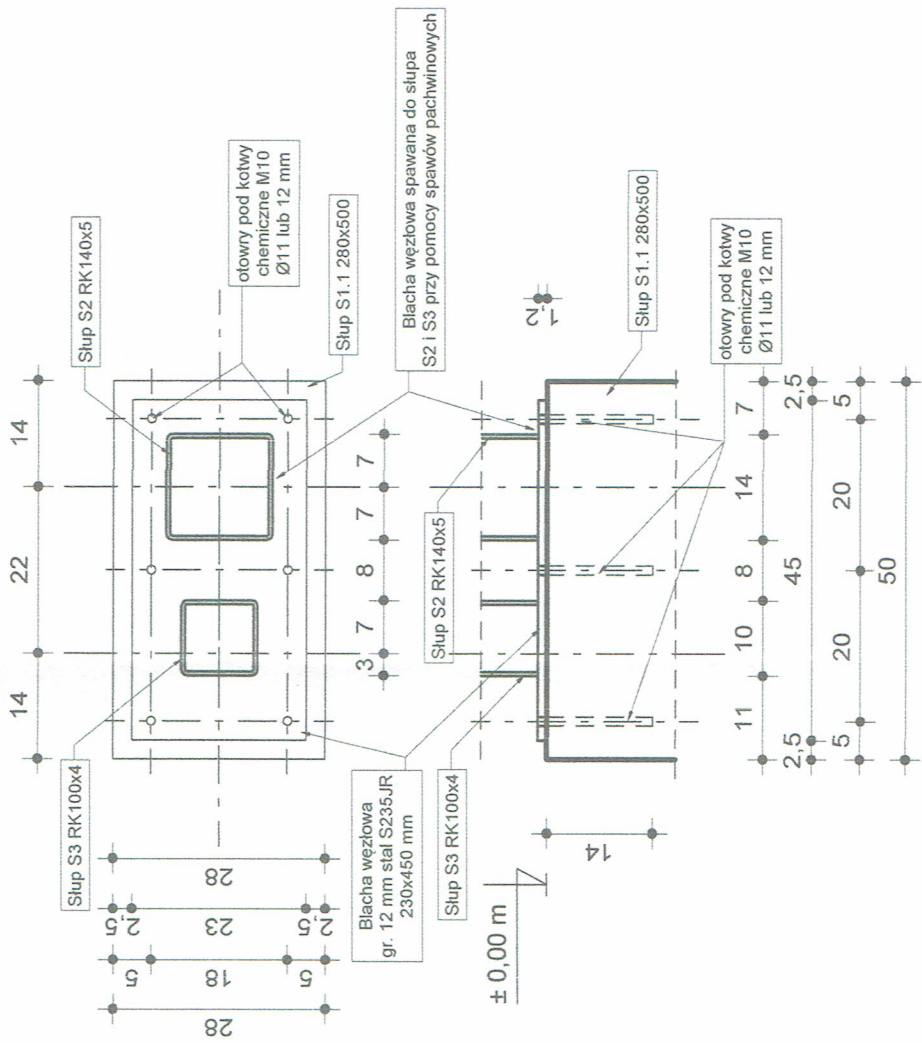
Detal połączenia słupa S3 i S2 1:10



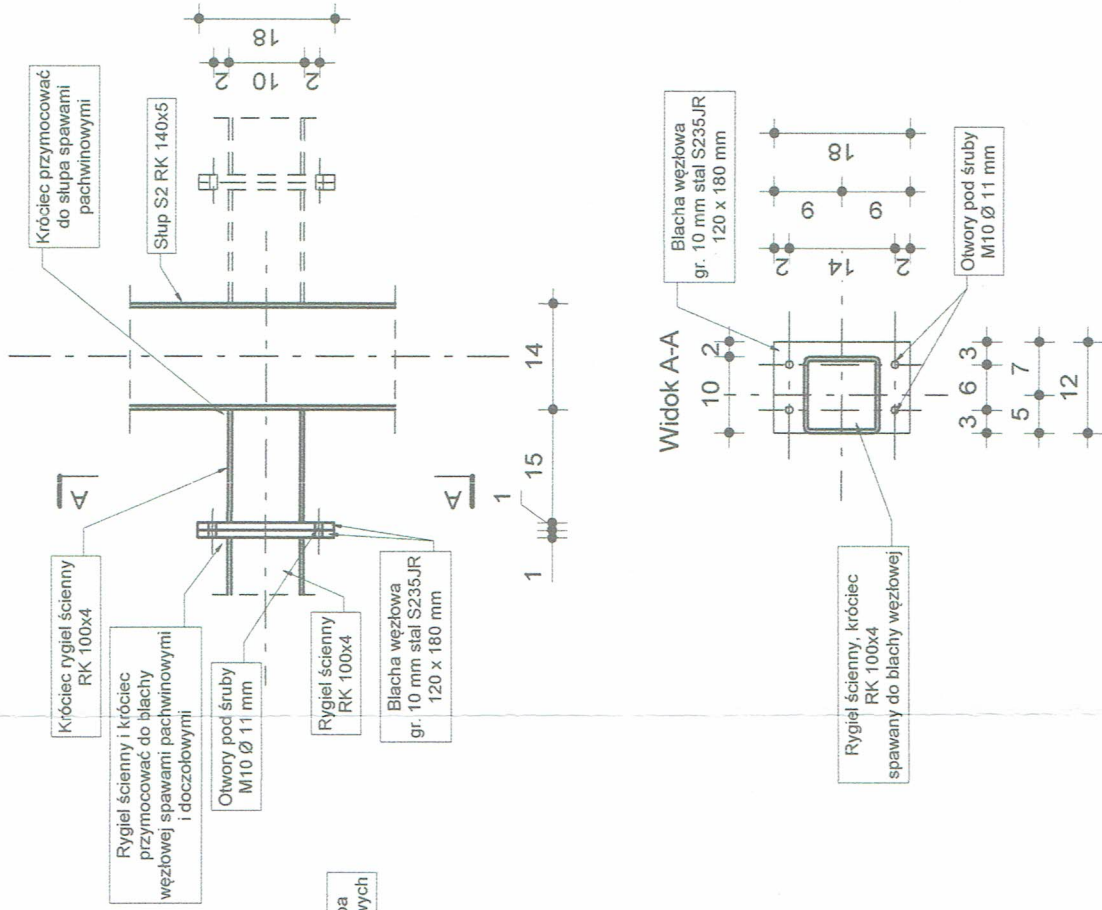
Detal połączenia słupa S1.1 i S2 1:10



Detal połączenia słupa S2 i S3 z S1.1 1:10

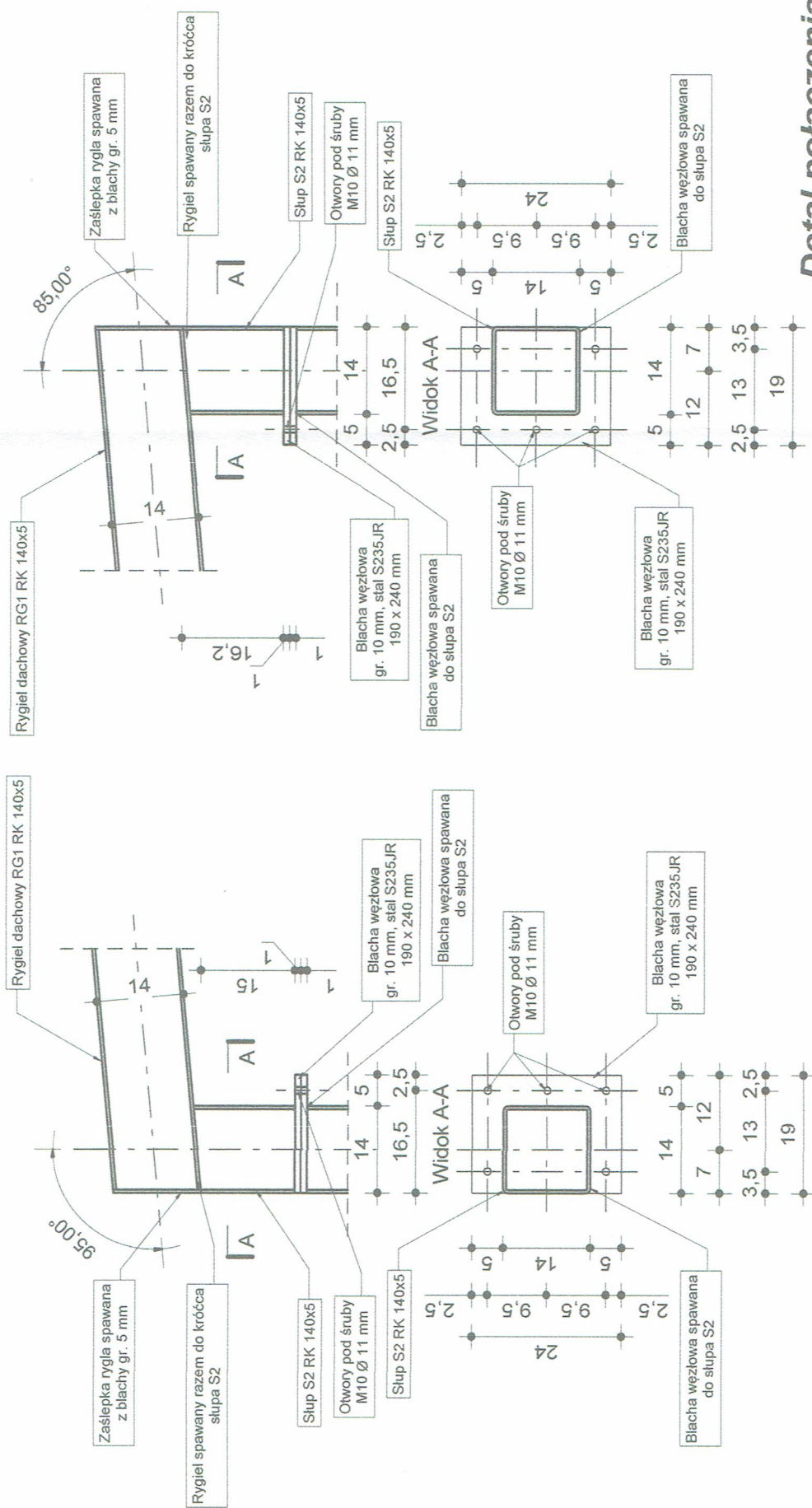


Detal połączenia słupa S2 i rygiela ściennego RGS1 1:10

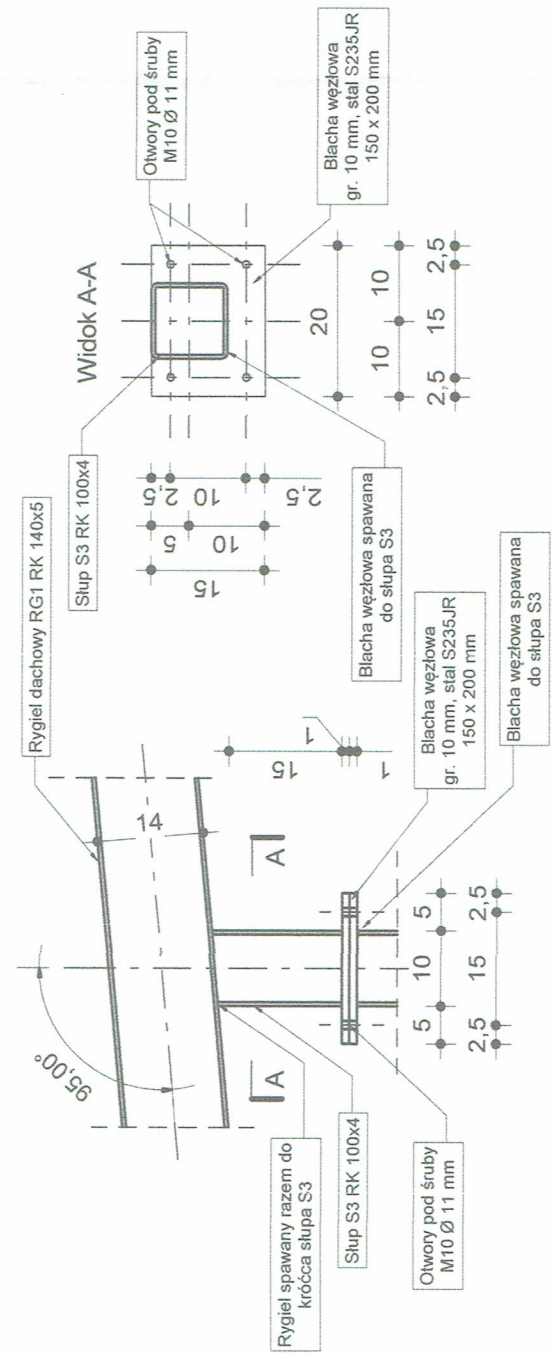


Sprawdził (konstrukcja)	inż. Grzegorz Sikora	Data	12-12-2017
Upr. bud. nr	SLK/4234/POOK/12	Podpis	
Projektant (architektura i konstrukcja)	inż. Zbigniew Sus	Data	12-12-2017
Upr. bud. nr	UAN VIII-8386/53/86 FT-83861/53/83	Podpis	
Investor	Gmina Włodowice		
Adres budowy	Włodowice ul. Robotnicza dz. nr 300/4		
Projekt	Budowa bud. gospodarczego wraz z wiatą stalową		
Tytuł	Detale połączeń konstrukcji stalowej 1		
Skala	1:10		
Nr rys. / Str. nr			
			10/33

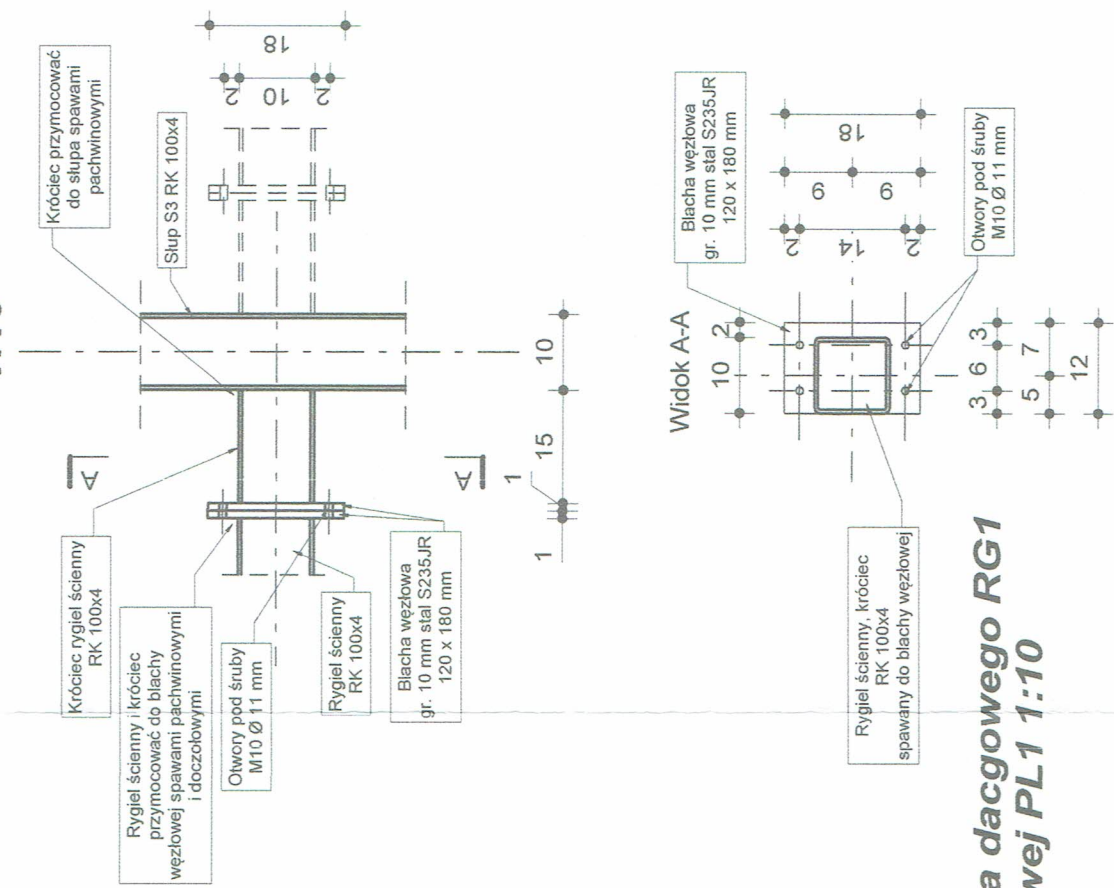
Detal połączenia słupa S2 i rygla dachowego RG1 1:10



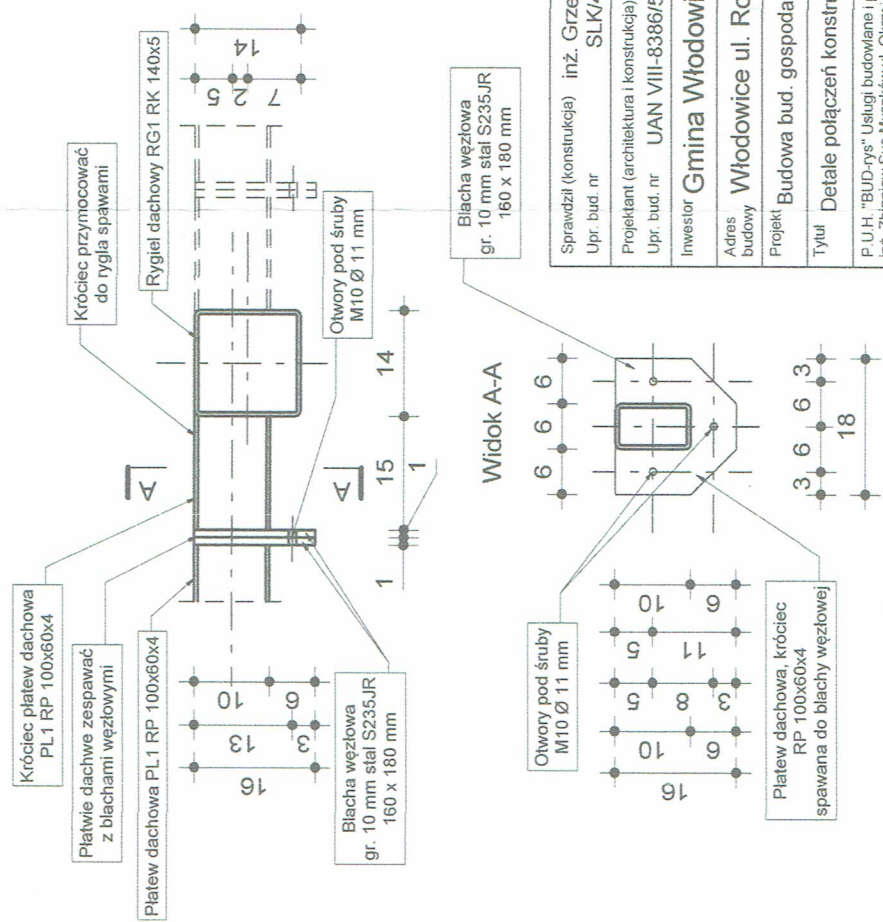
Detal połączenia słupa S3 i rygla dachowego RG1 1:10



Detal połączenia słupa S3 i rygla ściennego RGS1 1:10



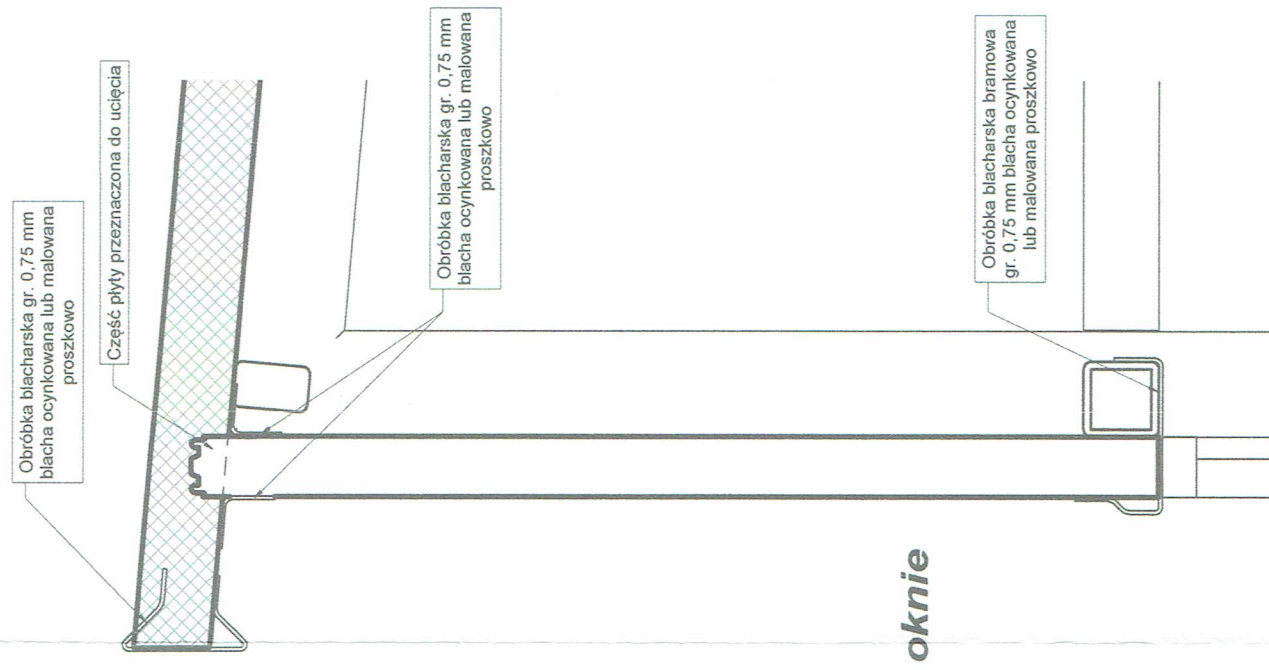
Detal połączenia rygla dachowego RG1 i płatwi dachowej PL1 1:10



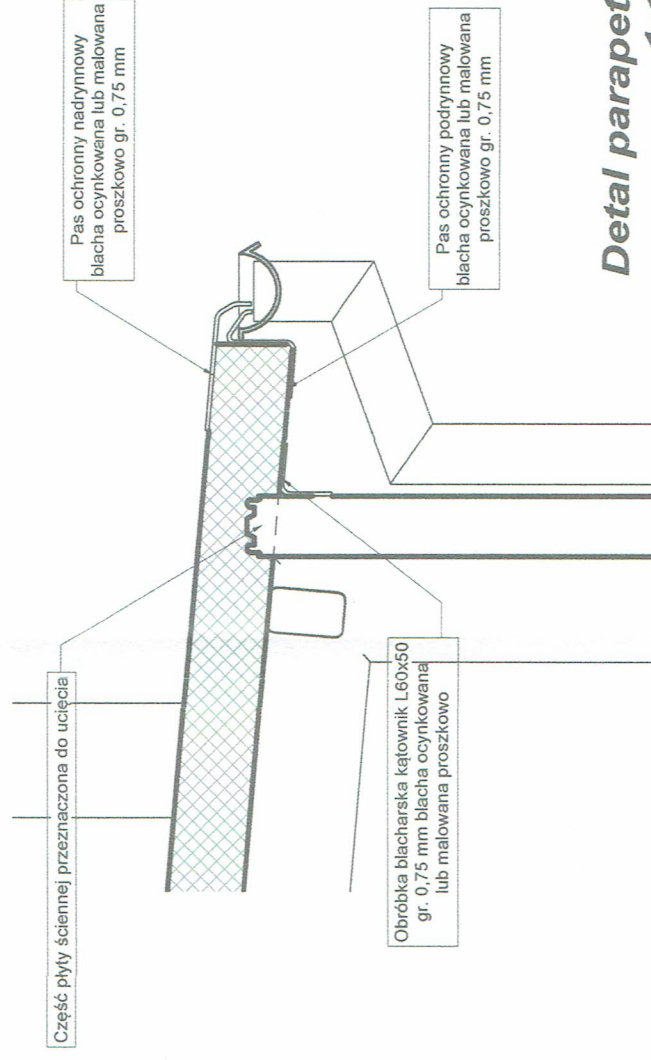
Sprawił (konstrukcja)	inż. Grzegorz Sikora	Data	12-12-2017
Upr. bud. nr	SLK/4234/POOK/12		
Projektant (architektura i konstrukcja)	inż. Zbigniew Sus	Data	12-12-2017
Upr. bud. nr	UAN VIII-8386/53/86 FT-8386/53/83		
Investor	Gmina Włodowice		
Adres budowy	Włodowice ul. Robotnicza dz. nr 300/4		
Projekt	Budowa bud. gospodarczego wraz z wiatą stalową		
Tytuł	Detale połączeń konstrukcji stalowej 2		
Skala	1:10		
Nr rys. / Str. nr			11/34
www.bud-rys.pl			

P.U.H. "BUD-rys" Usługi budowlane i projektowanie architektoniczne
 inż. Zbigniew Sus Myszaków ul. Okrzei 98B 603 283 671, 608 085 366

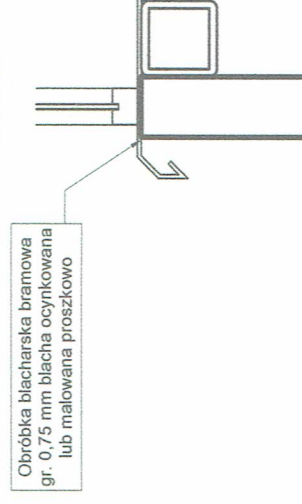
Detal połączenia dachu i ściany w szczytcie oraz obróbki bramy i okna 1:10



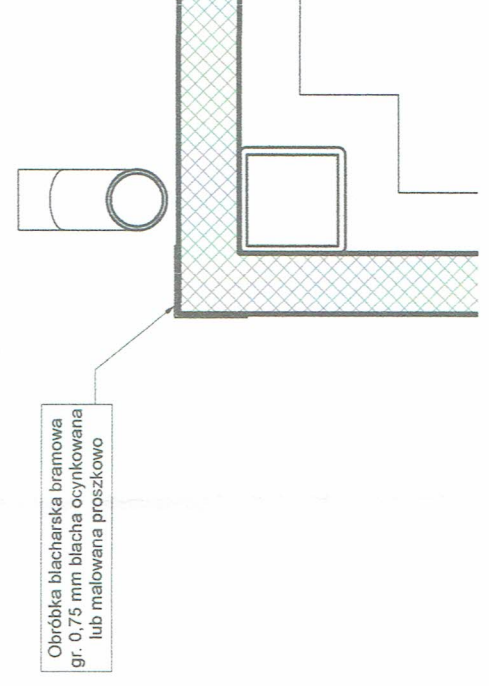
Detal połączenia płyt warstwowych ściennych i dachowych 1:10



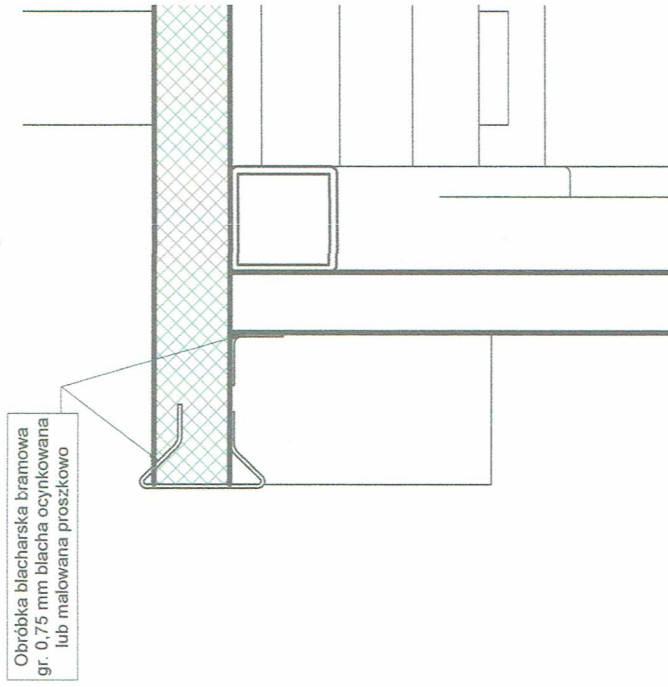
Detal parapetu przy oknie 1:10



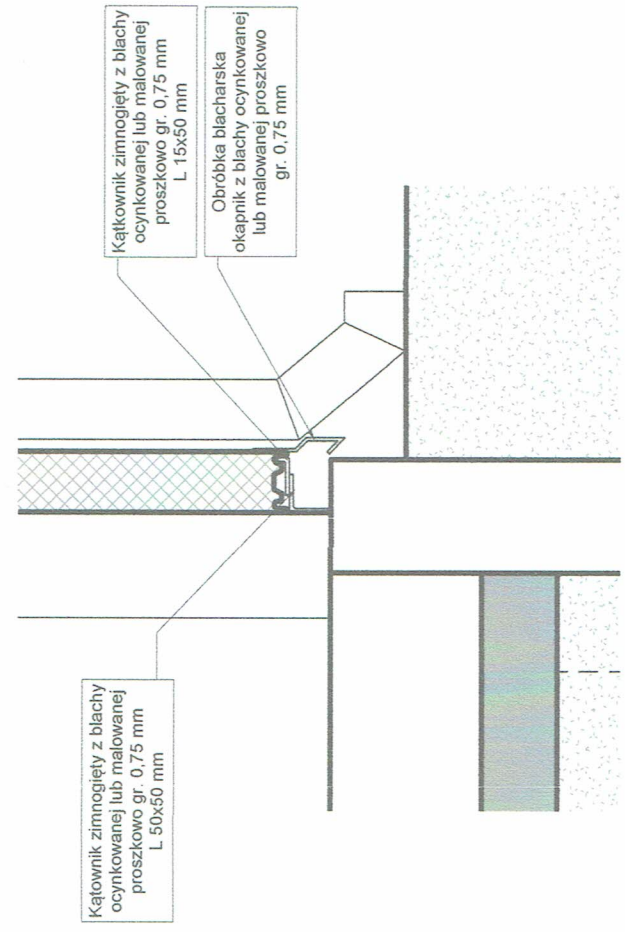
Detal wykończenia naroża 1:10



Detal połączenia ścian i dachu w okapie 1:10



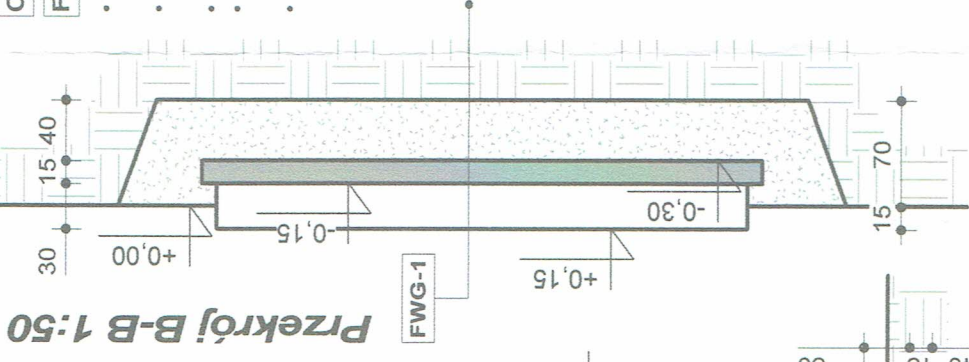
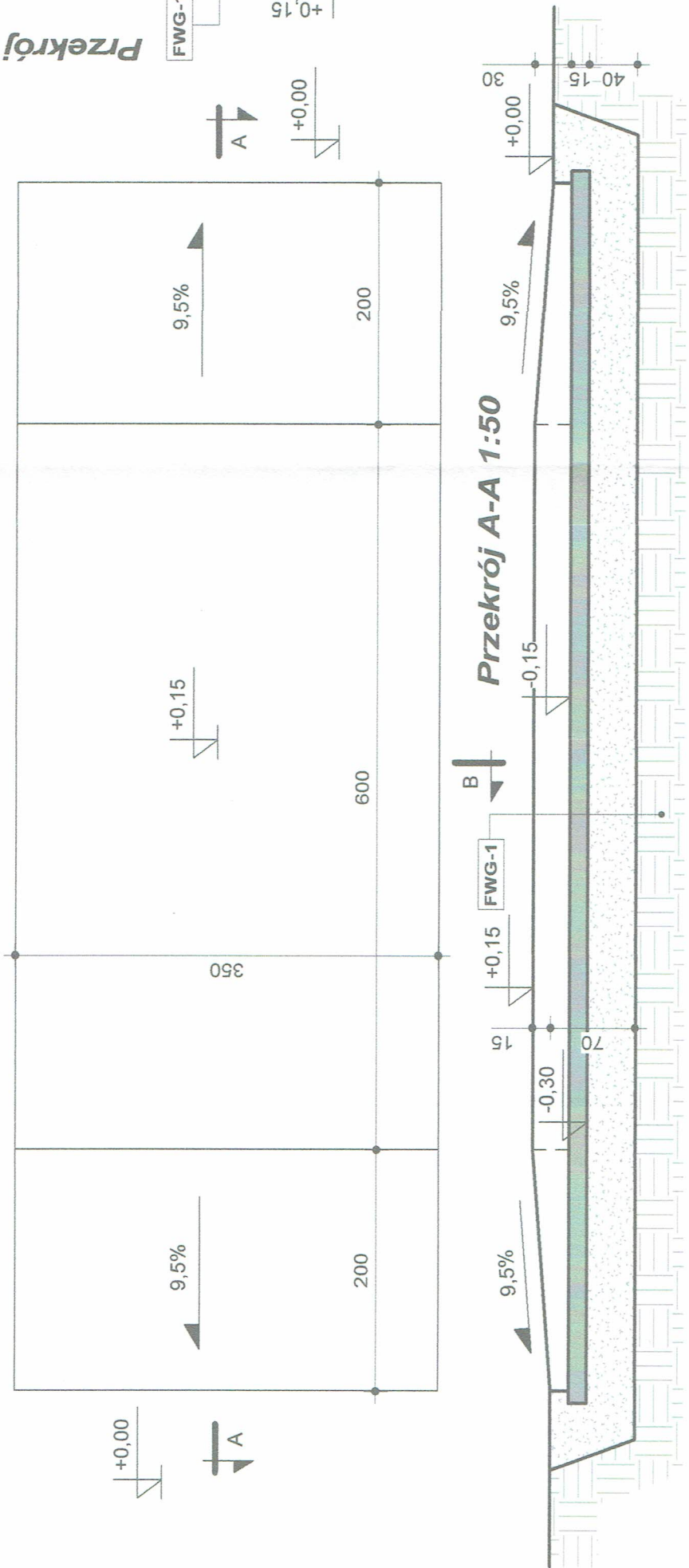
Detal obróbki cokołu ścian zewnętrznych 1:10



Sprawdził (konstrukcja)	inż. Grzegorz Sikora	Data	12-12-2017	Podpis	
Upr. bud. nr	SLK/4234/POOK/12				
Projektant (architektura i konstrukcja)	inż. Zbigniew Sus	Data	12-12-2017	Podpis	
Upr. bud. nr	UAN VIII-8386/53/86 FT-8386/53/83				
Investor	Gmina Włodowice				
Adres budowy	Włodowice ul. Robotnicza dz. nr 300/4				
Projekt	Budowa bud. gospodarczego wraz z wiatą stalową				
Tytuł	Detale obróbek blacharskich płyt warstwowych				
Skala	1:10				
Nr rys. / Str. nr					12/35
www.bud-rys.pl					

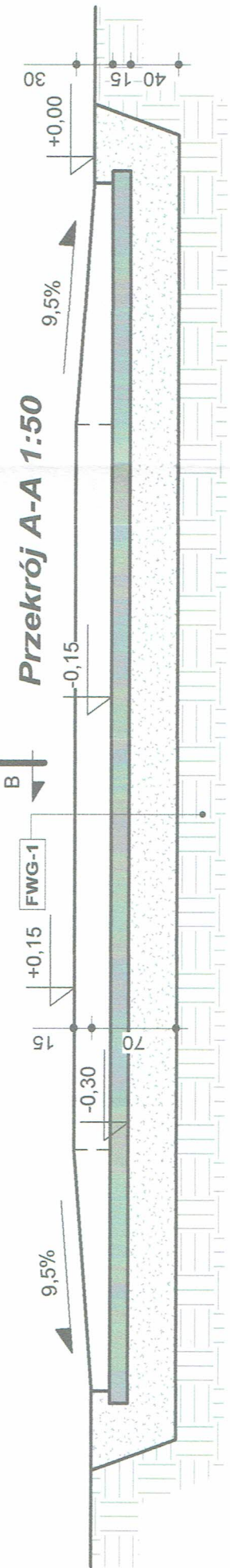
Detale rozwiązania fundamentu wagi najazdowej do 3,5 t 1:50

Rzut fundamentu 1:50

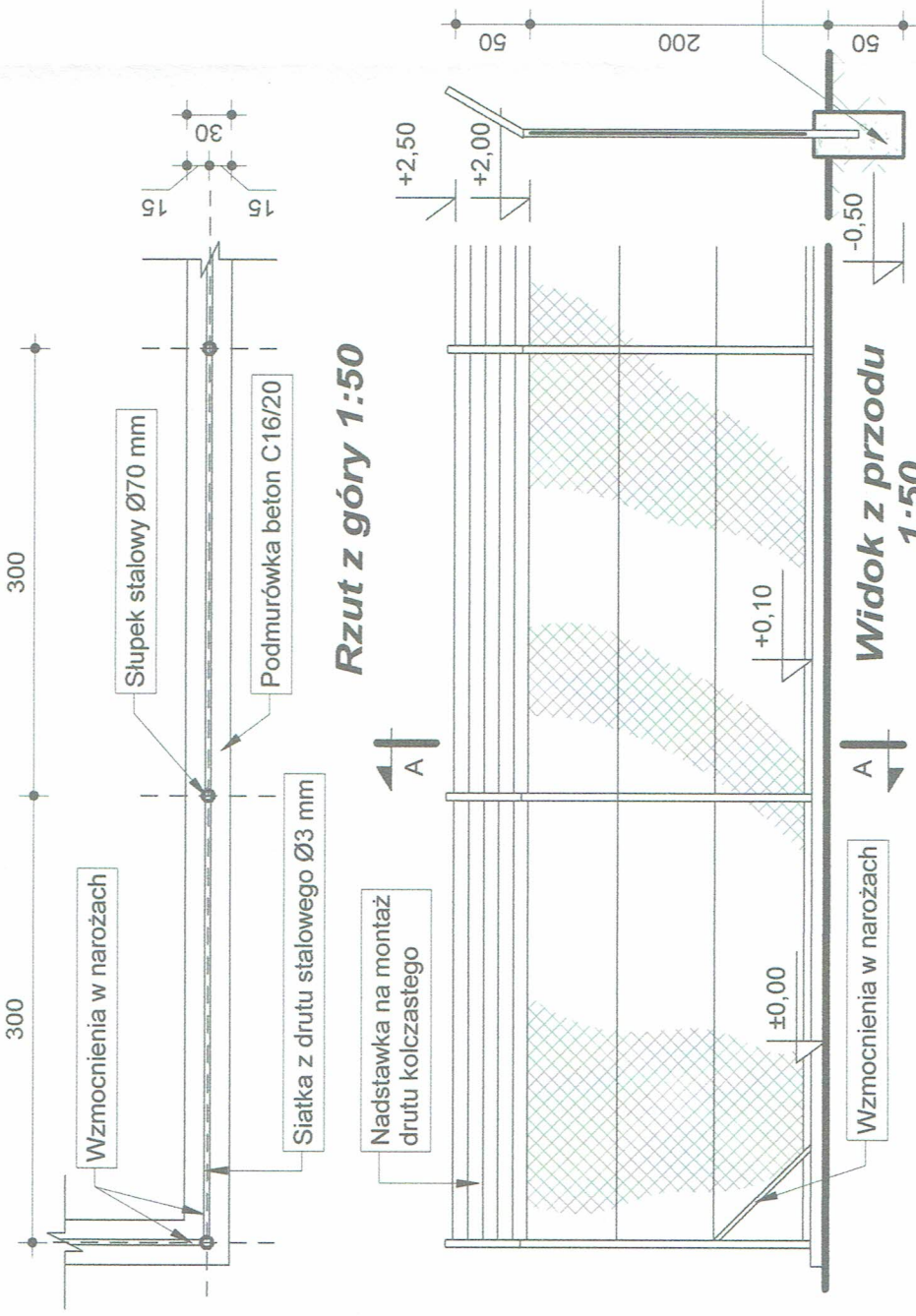


- Oznaczenia**
- FWG-1** Fundament wagi najazdowej Grubość całkowita 85 cm
- powierzchniowe utwardzenie płyty żelbetowej zatartym proszkiem korundowym
 - płyta betonowa, beton C25/30 zbrojenie rozproszone włóknami polipropylenowymi w ilości 750 g/m³ gr. 30 cm
 - podkład z chudego betonu klasy C12/15 gr. 15 cm
 - piasek lub pospółka zagęszczona mechanicznie do $I_s = 0,95$ gr. 40 cm (podkład zagęszczać warstwami o gr. 20 cm)
 - grunt rodzimy

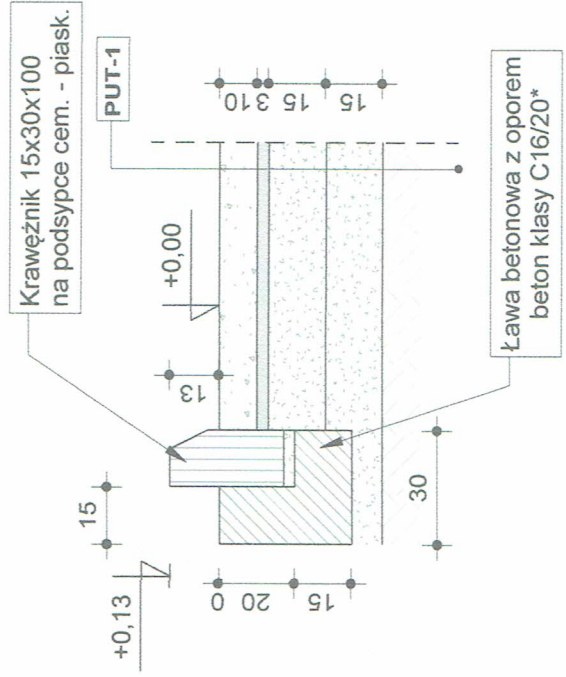
Przekrój A-A 1:50



Detail rozwiązania ogrodzenia z siatki drucianej 1:50



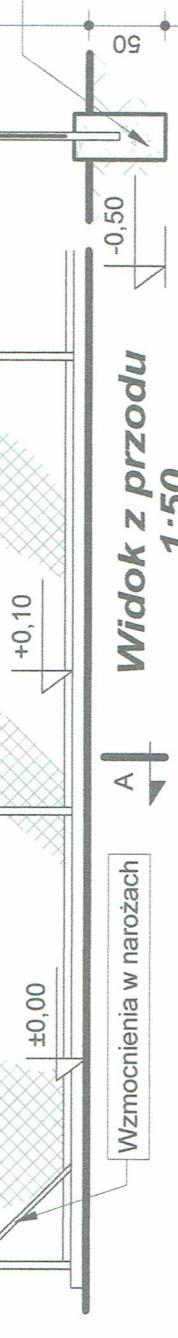
Szczegół posadowienia krawężnika betonowego 1:20



- Oznaczenia**
- PUW-1** Powietrzna utwardzenia Grubość całkowita 43 cm
- kostka betonowa wibroprasowana gr. 10cm
 - podsypka piaskowo - cementowa gr. 3 cm
 - piasek lub pospółka zagęszczona mechanicznie do $I_s = 0,95$ gr. 30 cm (podkład zagęszczać warstwami o gr. 15 cm)
 - grunt rodzimy

UWAGA!!
* możliwość rezygnacji z wykonania ławy oporowej przy korzystnych warunkach gruntowych

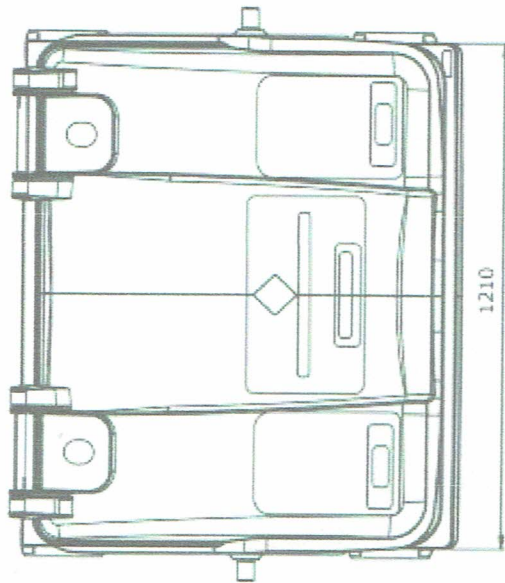
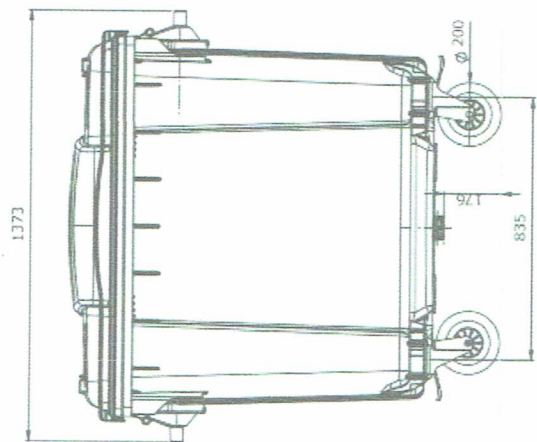
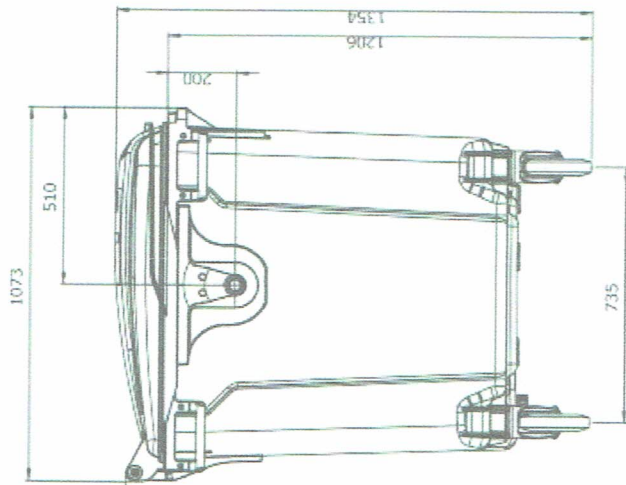
Przekrój A-A 1:50



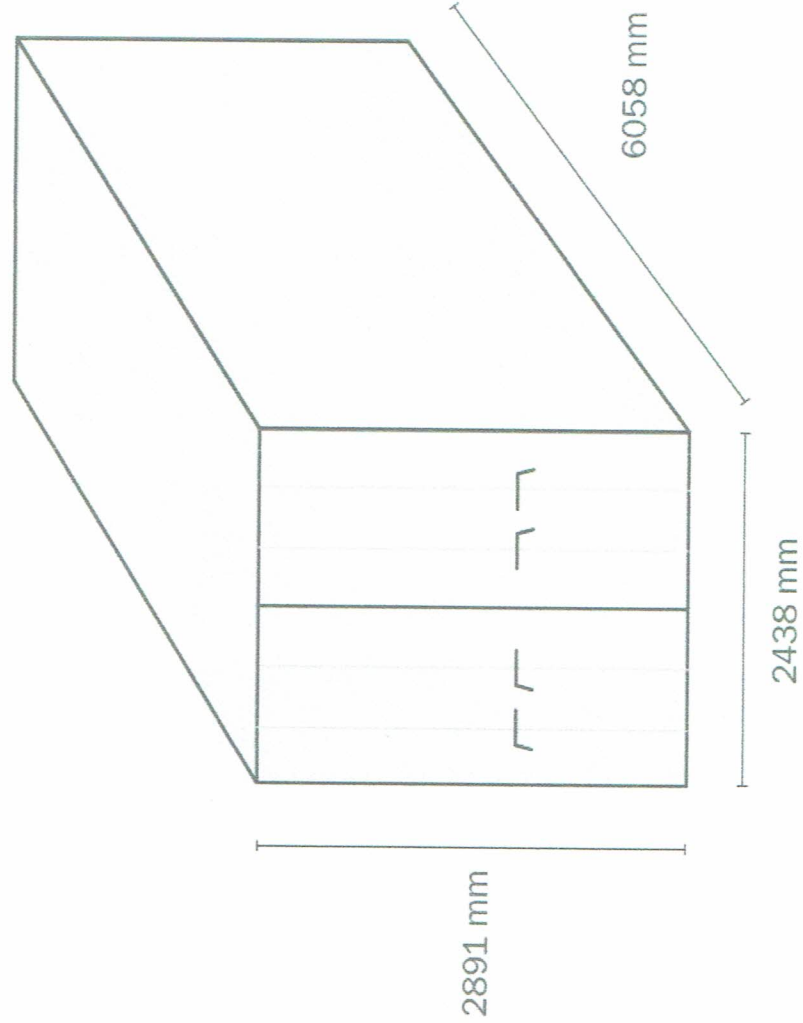
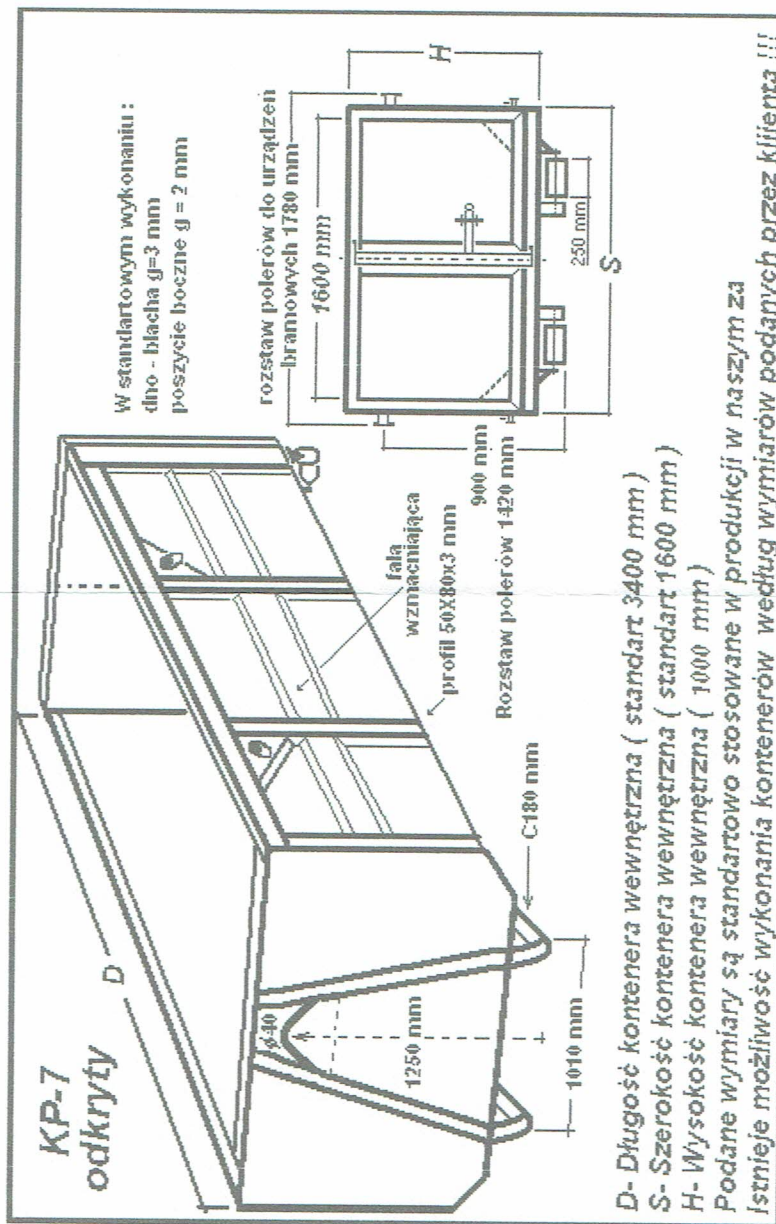
Widok z przodu 1:50



Sprawił (konstrukcja)	inż. Grzegorz Sikora	Data	12-12-2017
Upr. bud. nr	SLK/4234/POOK/12		
Projektant (architektura i konstrukcja)	inż. Zbigniew Sus	Data	12-12-2017
Upr. bud. nr	UAN VIII-83866/53/86 FT-83861/53/83		
Investor	Gmina Włodowice		
Adres budowy	Włodowice ul. Robotnicza dz. nr 300/4		
Projekt	Budowa bud. gospodarczego wraz z wiatą stalową		
Tytuł	Detale wagi najazdowej, ogrodzenie oraz utwardzenia terenu		
Skala	1:50, 1:20		
Nr rys. / Str. nr			13/36
www.bud-rys.pl			



Pojemnik 1100I



Kontener typ KP7

**Typowy kontener transportowy
o pojemności pow. 30 m³**

Sprawił (konstrukcja) Upr. bud. nr	inż. Grzegorz Sikora SLK/4234/POOK/12	Data	12-12-2017
Podpis			
Projektant (architektura i konstrukcja) Upr. bud. nr	inż. Zbigniew Sus UAN VIII-8386/53/86 FT-83861/53/83	Data	12-12-2017
Podpis			
Investor	Gmina Włodowice		
Adres budowy	Włodowice ul. Robotnicza dz. nr 300/4		
Projekt	Budowa bud. gospodarczego wraz z wiatą stalową		
Tytuł	Kontenery do segregacji odpadów		
Skala			
Nr rys. / Str. nr	14/37		
<small>P.U.H. "BUD-rys" Usługi budowlane i projektowanie architektoniczne inż. Zbigniew Sus Myszaków ul. Okrzei 98b 603 283 671, 608 085 366 www.bud-rys.pl</small>			