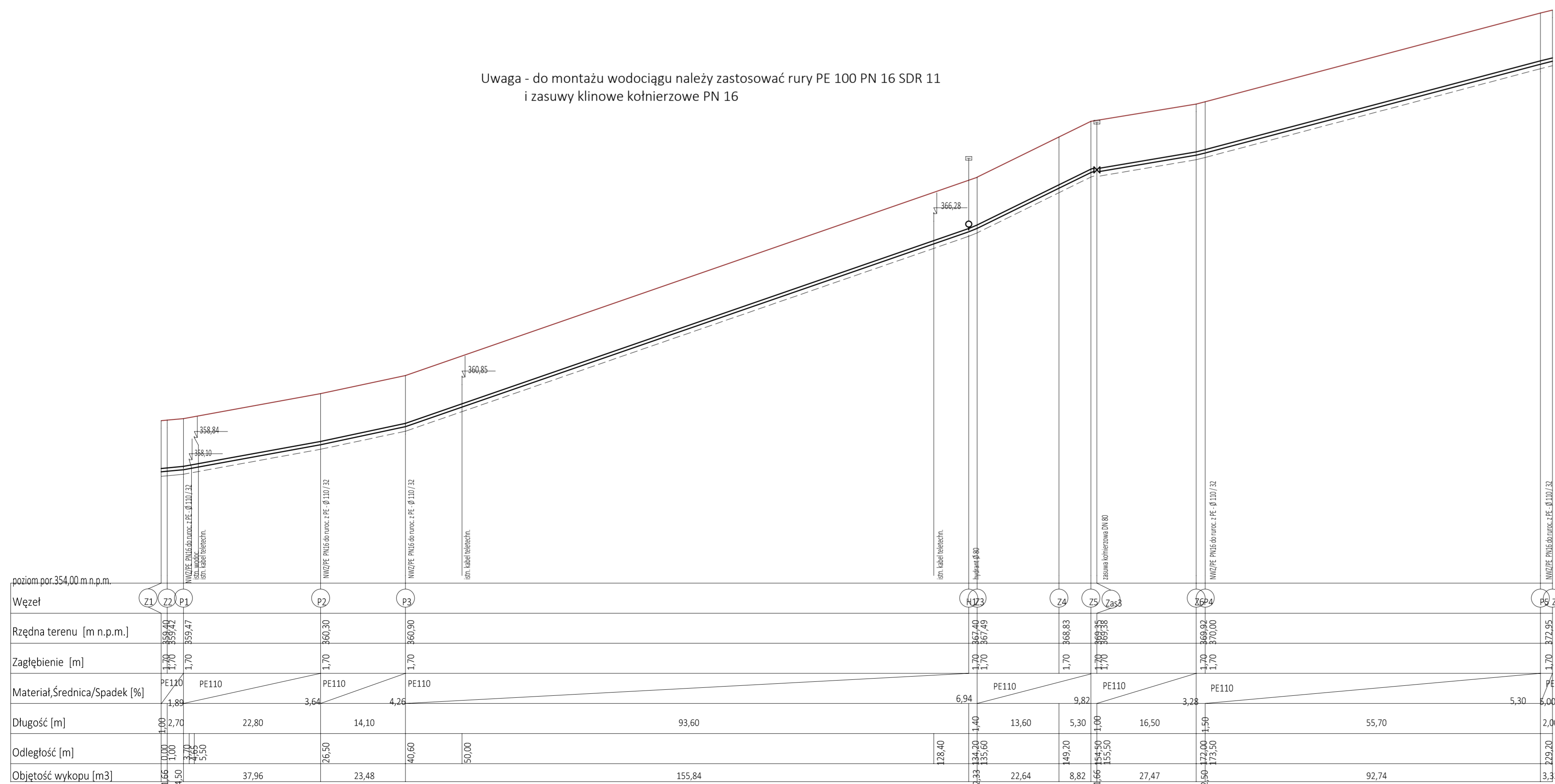


Uwaga - do montażu wodociągu należy zastosować rury PE 100 PN 16 SDR 11 i zasuwki klinowe kotnierzowe PN 16



Wzrost	Z1	Z2	P1	P2	P3	Z3	Z4	Z5	Z6	Z7	Z8
Rzędna terenu [m n.p.m.]	359,47	359,47	360,30	360,30	360,90	367,40	368,83	369,38	370,00	372,95	373,05
Zagłębienie [m]	1,70	1,70	1,70	1,70	1,70	1,70	1,70	1,70	1,70	1,70	1,70
Materiał, Średnica/Spadek [%]	PE110	PE110	PE110	PE110	PE110	PE110	PE110	PE110	PE110	PE110	PE110
Długość [m]	2,70	22,80	14,10	40,60	93,60	13,60	5,30	16,50	55,70	2,00	3,33
Objętość wykopu [m <sup>3</sup> ]	4,50	37,96	23,48	68,00	155,84	22,64	8,82	27,47	92,74	3,33	3,33

**PRACOWNIA PROJEKTOWO-USŁUGOWA PROJSBUD**  
 42-400 Zawiercie  
 ul. Kresowa 13  
 tel./fax 032 6722899

Gmina Włodowice - Komunalny Zakład Burzliwy, ul. Krakowska 28, 42-421 Włodowice  
 nr.proj. PW/9/15  
 branża: wodoci.

Wzrost rysunku  
 Skala: 1:500  
 Projektował: inż. E. Stanek  
 Sprawdził: inż. E. Stanek

data: VI 2015