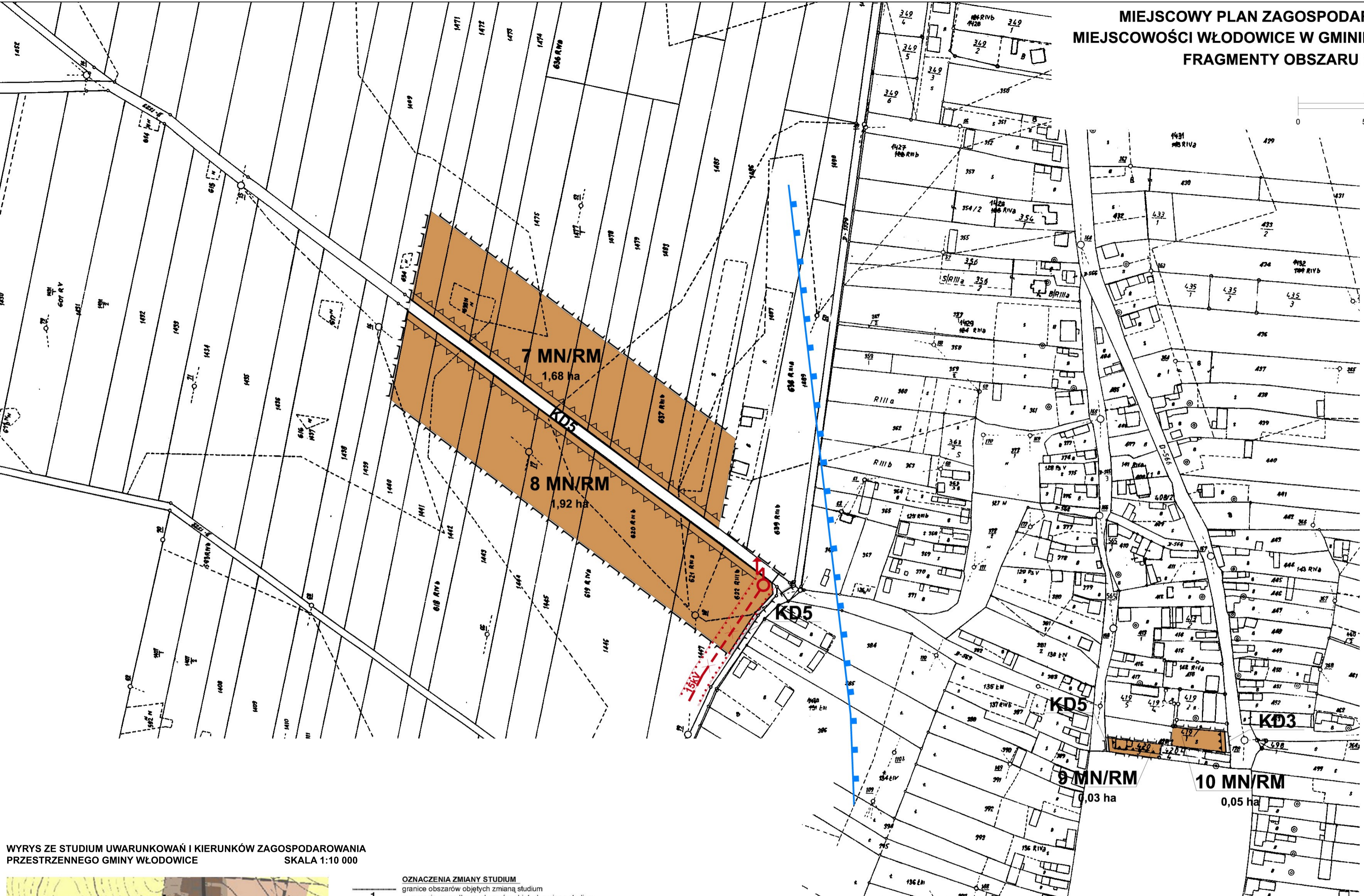
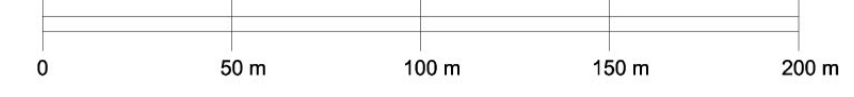
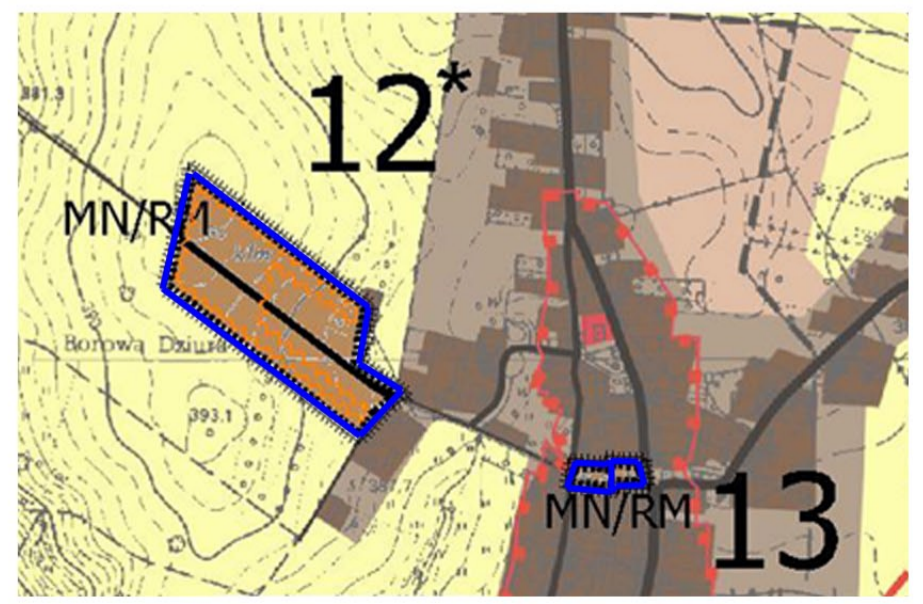


**MIJSCOWY PLAN ZAGOSPODAROWANIA PRZESTRZENNEGO  
MIEJSCOWOŚCI WŁODOWICE W GMINIE WŁODOWICE OBEJMUJĄCY  
FRAGMENTY OBSZARU MIEJSCOWOŚCI WŁODOWICE  
SKALA 1:2000**



LEGENDA:		SKALA 1:2000
	Granica opracowania	
	Linie rozgraniczające tereny o różnym przeznaczeniu	
	Nieprzekraczalna linia zabudowy	
	Obowiązująca linia zabudowy	
Przeznaczenia terenów:		
	7 MN/RM -10 MN/RM	Tereny zabudowy mieszkaniowej jednorodzinnej i zabudowy zagrodowej
	KD3	Tereny dróg publicznych - drogi lokalne powiatowe
	KD5	Tereny dróg publicznych - drogi dojazdowe gminne
Inne:		
	Granica Gómojurajskiego Głównego Zbiornika Wód Podziemnych	
	Otulina Parku Krajobrazowego Orlich Gniazdz - cały obszar	
	15kV	Projektowana linia średniego napięcia 15 kV wraz z strefą ochronną 2x8m
		Projektowana stacja transformatorowa

**WYRYS ZE STUDIUM UWARUNKOWAŃ I KIERUNKÓW ZAGOSPODAROWANIA PRZESTRZENNEGO GMINY WŁODOWICE**  
SKALA 1:10 000



- OZNACZENIA ZMIANY STUDIUM**  
granice obszarów objętych zmianą studium  
numeryacja porządkowa obszarów objętych zmianą studium  
granica gminy
- STREFY POLITYKI PRZESTRZENNEJ**  
**STREFA 2 - TERENY WSKAZANE DO OBJĘCIA OCHRONĄ**  
Wynikające z cech środowiska kulturowego:  
 historyczne układy przestrzenne
- STREFA 3 - Tereny zabudowy mieszkaniowej i usługowej**  
MN/RM - tereny zabudowy mieszkaniowej jednorodzinnej i zagrodowej
- ZASADY OBSŁUGI KOMUNIKACYJNEJ**  
DP - drogi powiatowe  
DG - drogi gminne
- INNE OZNACZENIA:**  
granice obszarów, dla których gmina zamierza sporządzić plan miejscowy  
obszary wymagające zmiany przeznaczenia gruntów rolnych i leśnych na cele nierolnicze i nieleśne  
\* obszary, w których istnieje możliwość występowania niekorzystnych, zmiennych i mało korzystnych uwarunkowań geotechnicznych
- GRANICA TERENÓW OBJĘTYCH PLANEM**

- warunki mało korzystne i zmienne - obszary nr 1-4,8,12,14-15,23,25-32  
- warunki częściowo korzystne częściowo mało korzystne i zmienne - obszary nr 17,19,21,22,33,37,38  
- warunki niekorzystne - obszary nr 5-7,40

**STAROSTA ZAWIERCIAŃSKI**  
Powiatowy Zespół Geodezyjny i Kartograficzny  
Poświadczam zgodność niniejszego dokumentu z oryginałem przyjętym do państwowego zasobu geodezyjnego i kartograficznego.  
Zam. 7156/2008  
13.11.2008

PRACOWNIA URBANISTYCZNO - ARCHITEKTONICZNA ALICJA ŚLUSARCZYK ul. Rosportowa 17/55 32 - 500 CHRZANÓW tel. (32) 623 21 34		Gmina: <b>WŁODOWICE</b>
Miejscowy plan zagospodarowania przestrzennego		Sporządził: <b>WÓJT GMINY WŁODOWICE</b>
Główny projektant: mgr inż. arch. Bogdan Ślusarczyk opr. urb. nr 11/087	Podpis: _____	Treść rysunku: _____
Zespół autorów: mgr inż. arch. Bartłomiej Ślaważ mgr Alicja Ślusarczyk mgr Dorota Białan mgr inż. arch. Andrzej Starykiewicz	KIEROWNICZKA POWIATOWEGO ZESPOŁU GEODEZYJNO I KARTOGRAFICZNEGO mgr inż. arch. Malgorzata Grudzińska	Lokalizacja: <b>Włodowice</b>
Rysunek planu		Skala 1:2 000 Nr. rys. <b>5</b> Marzec 2011

ZAŁĄCZNIK NR 5  
DO UCHWAŁY RADY GMINY WŁODOWICE  
NR  
Z DNIA 30 MARCA 2011 ROKU