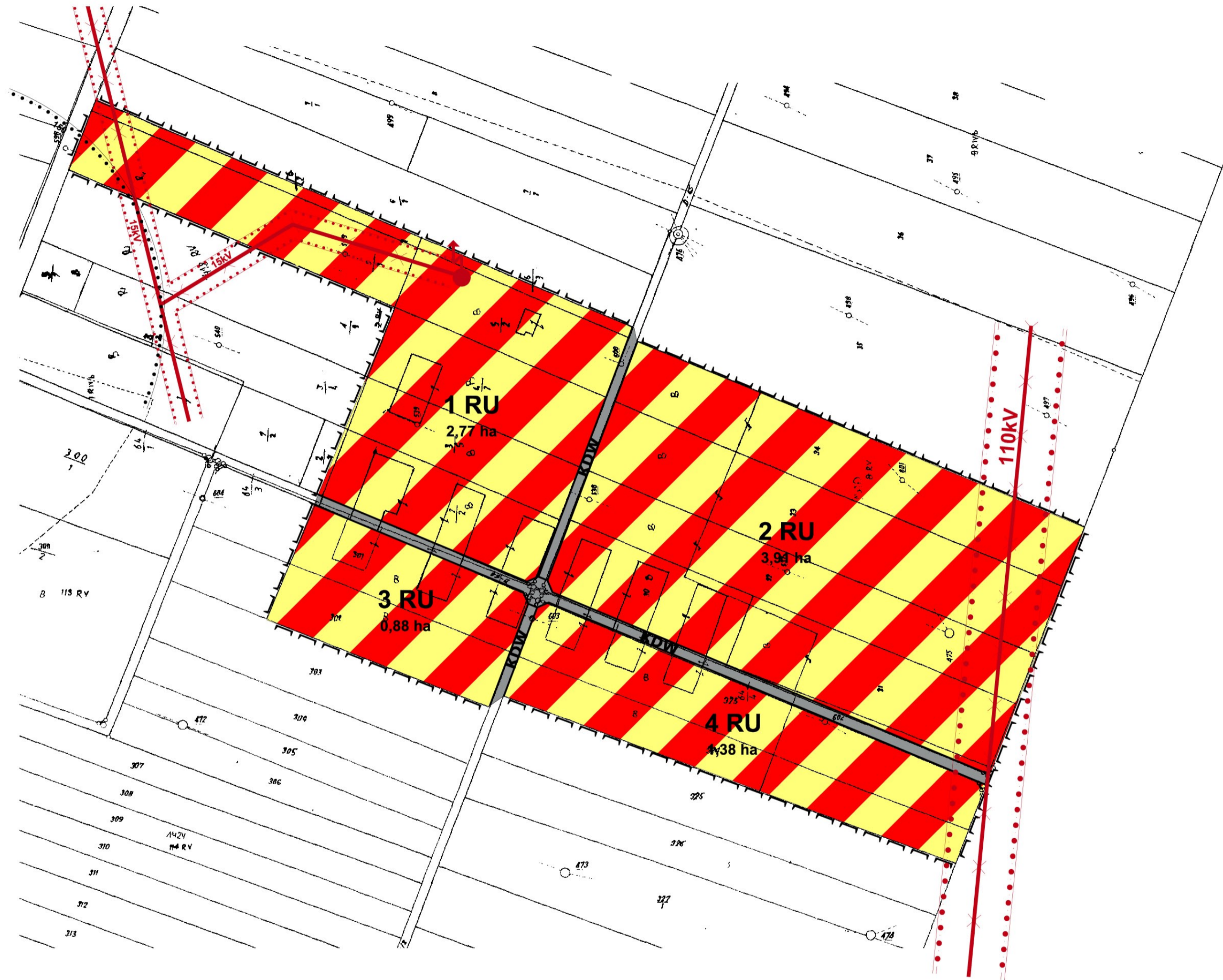
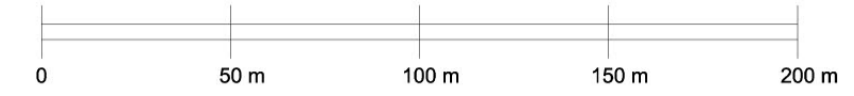
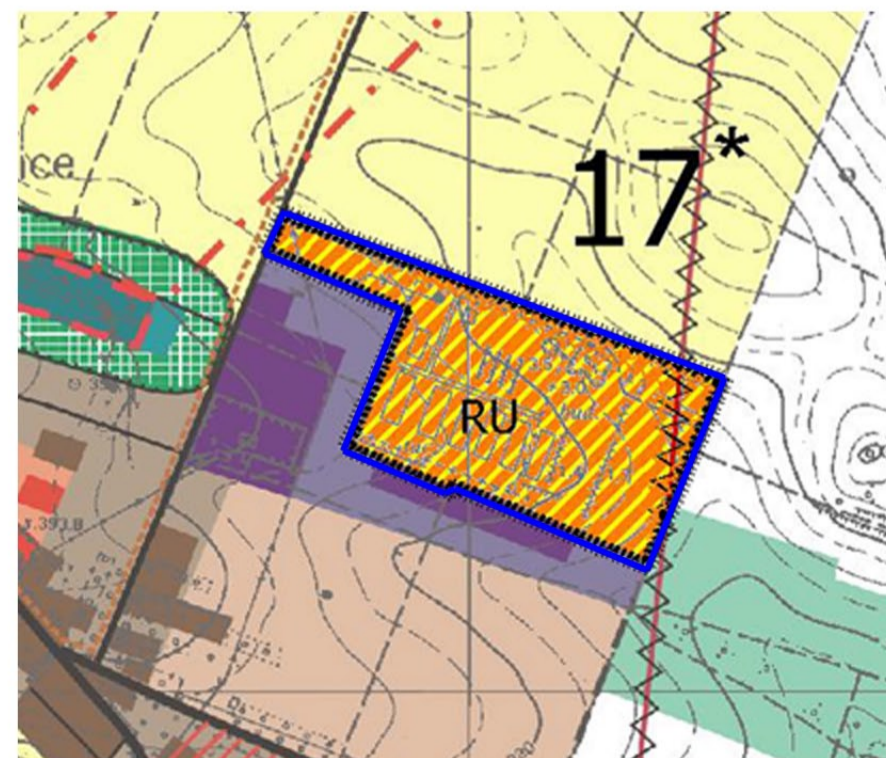


MIEJSCOWY PLAN ZAGOSPODAROWANIA PRZESTRZENNEGO MIEJSCOWOŚCI WŁODOWICE W GMINIE WŁODOWICE
OBEJMUJĄCY FRAGMENTY OBSZARU MIEJSCOWOŚCI WŁODOWICE SKALA 1:2000



LEGENDA:		SKALA 1:2000
	Granica opracowania	
	Linie rozgraniczające tereny o różnym przeznaczeniu	
Przeznaczenia terenów:		
	1RU 4RU	Tereny obsługi produkcji w gospodarstwach rolnych, hodowlanych, ogrodniczych, leśnych i rybackich
	KDW	Tereny dróg wewnętrznych
Infrastruktura techniczna:		
	110kV	Linia wysokiego napięcia 110 kV wraz z strefą ochronną 2x20m
	15kV	Linia średniego napięcia 15 kV wraz z strefą ochronną 2x8m
		Istniejąca stacja transformatorowa
Inne:		
	150	Strefa ochrony sanitarnej wokół cmentarza - 150m
		Górnolurajski Główny Zbiornik Wód Podziemnych - cały obszar
		Osłona Parku Krajobrazowego Orlich Gniazd - cały obszar

WYRYS ZE STUDIUM UWARUNKOWAŃ I KIERUNKÓW ZAGOSPODAROWANIA PRZESTRZENNEGO GMINY WŁODOWICE SKALA 1:10 000



- OZNACZENIA ZMIANY STUDIUM**
 granice obszarów objętych zmianą studium
 numeracja porządkowa obszarów objętych zmianą studium
 granica gminy
- STREFY POLITYKI PRZESTRZENNEJ**
- STREFA 6- TERENY ROLNE**
 RU - tereny obsługi produkcji w gospodarstwach rolnych, hodowlanych, ogrodniczych oraz gospodarstwach leśnych i rybackich
- ZASADY OBSŁUGI INFRASTRUKTURA TECHNICZNA**
 linie energetyczne wysokich napięć
 tereny o ograniczonym sposobie użytkowania i zagospodarowania wynikającym z oddziaływania linii energetycznych
- INNE OZNACZENIA:**
 granice obszarów, dla których gmina zamierza sporządzić plan miejscowy
 obszary wymagające zmiany przeznaczenia gruntów rolnych i leśnych na cele nierolnicze i nieleśne
 * obszary, w których istnieje możliwość występowania niekorzystnych, zmiennych i mało korzystnych uwarunkowań geotechnicznych
 - warunki mało korzystne i zmiennie - obszary nr 1-4,8,12,14-15,23,25-32
 - warunki częściowo korzystne częściowo mało korzystne i zmiennie - obszary nr 17,19,21,22,33,37,38
 - warunki niekorzystne - obszary nr 5-7,40
- GRANICA TERENÓW OBJĘTYCH PLANEM**

STAROSTA ZAWIERCIĄŃSKI
 Powiatowy Zespół Geodezyjny i Kartograficzny
 Poświadczam zgodność niniejszego dokumentu z oryginałem przyjętym do państwowego zasobu geodezyjnego i kartograficznego.
 Zam. 7156/2008
 13.11.2009

Załącznik NR 1
 DO UCHWAŁY RADY GMINY WŁODOWICE
 NR
 Z DNIA 30 MARCA 2011 ROKU

PRACOWNIA URBANISTYCZNO - ARCHITEKTONICZNA ALICJA ŚLUSARCZYK ul. Rosportowa 17/55 32 - 500 CHRZANÓW tel. (32) 623 21 34		Gmina: WŁODOWICE
Miejscowy plan zagospodarowania przestrzennego		Sporządził: WÓJT GMINY WŁODOWICE
Główny projektant: mgr inż. arch. Bogdan Ślusarczyk opr. urb. nr 111/07	Podpisy: mgr inż. arch. Bartłomiej Sławarz mgr Alicja Ślusarczyk mgr Donata Bakan mgr inż. arch. Andrzej Starykiewicz	Localizacja: Włodowice Skala 1:2 000 Nr. rys. 1 Marzec 2011