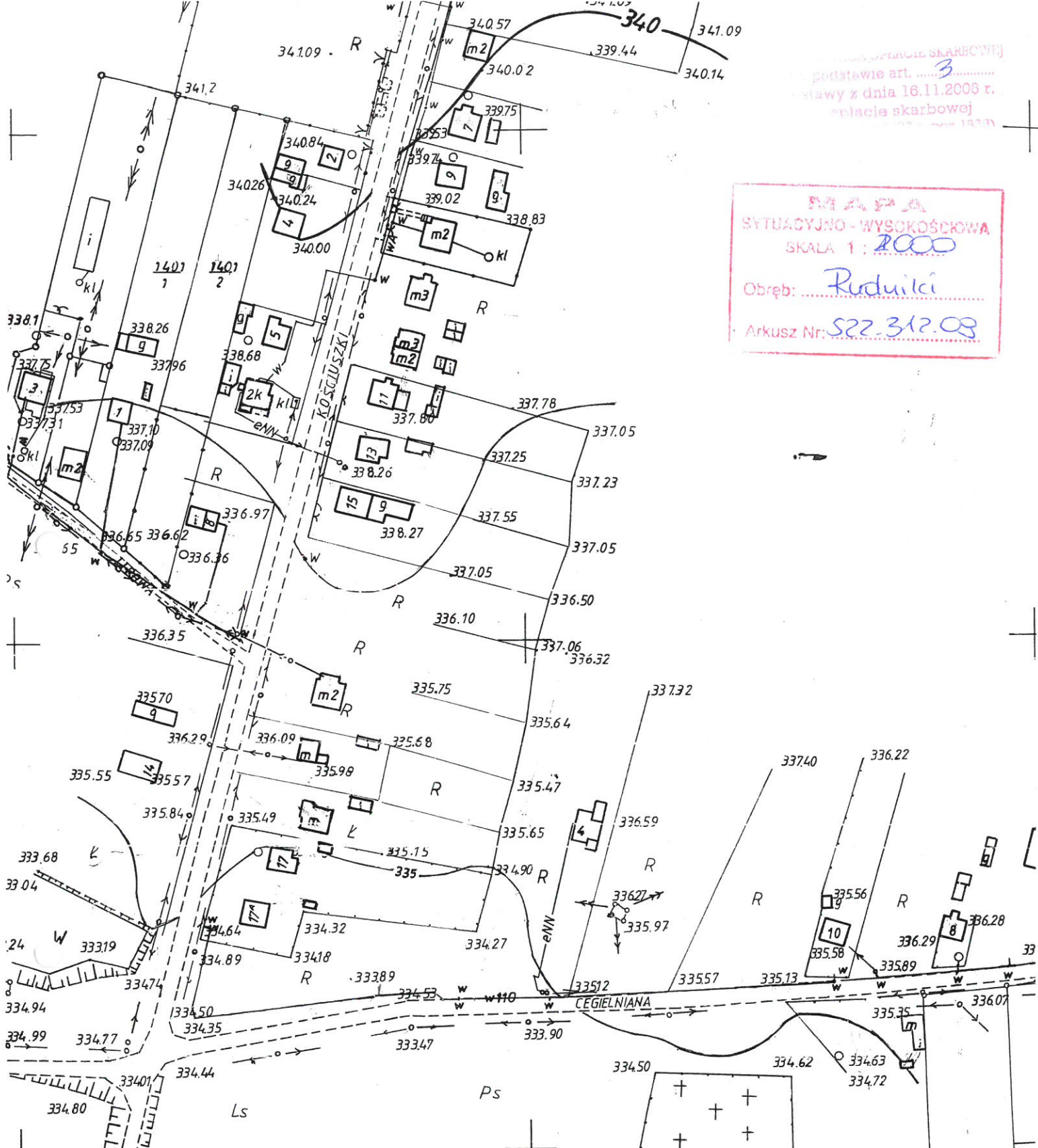
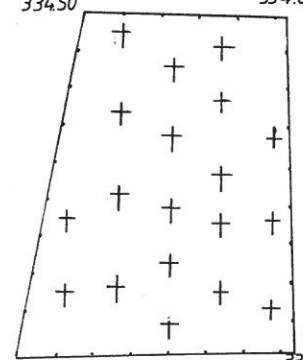


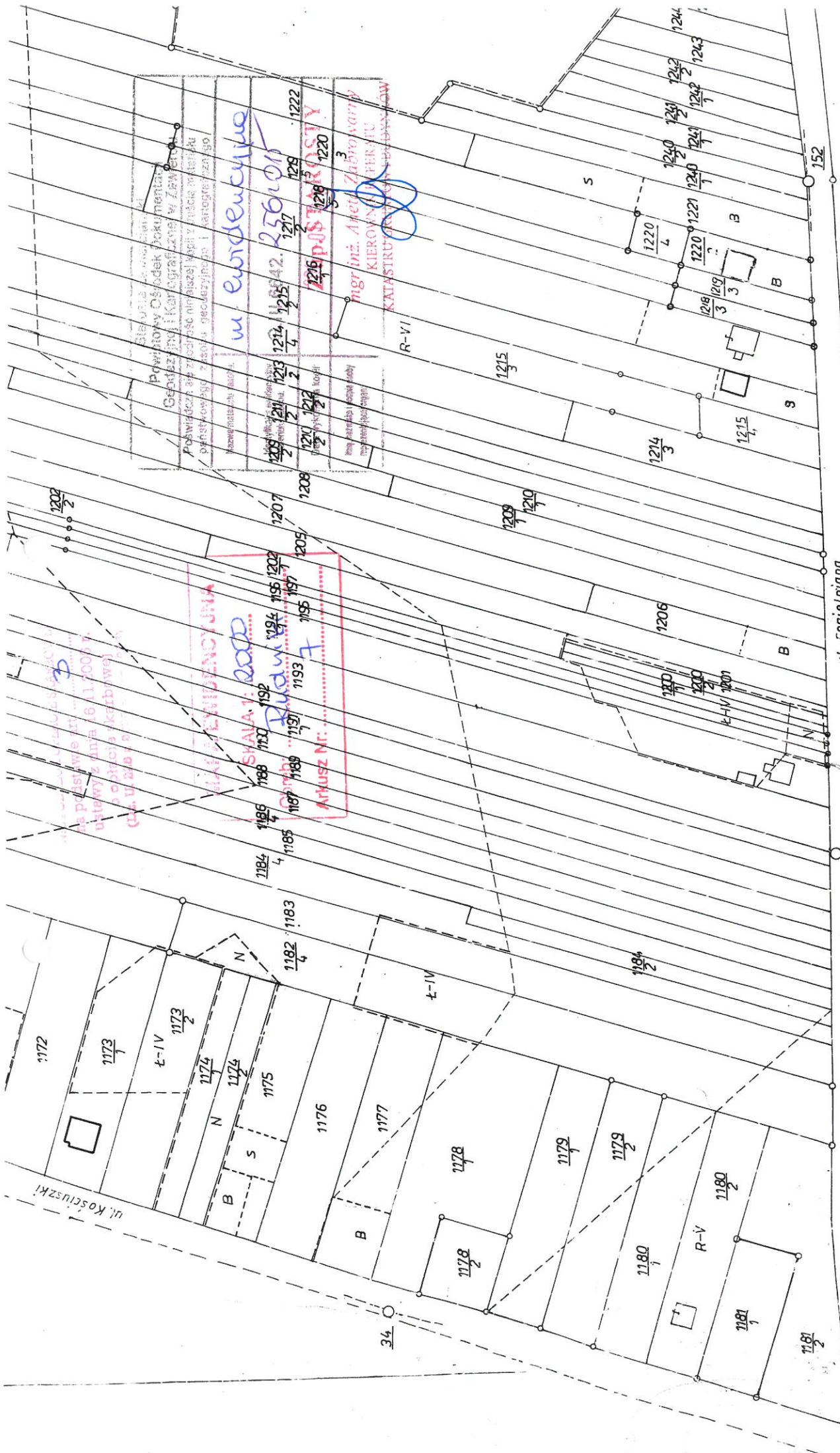
Podstawie art. 3
 ustawy z dnia 16.11.2006 r.
 o opłacie skarbowej

MAPA
 SYTUACYJNO - WYSOKOŚCIOWA
 SKALA 1 : 2000
 Obręb: Rudulci
 Arkusz Nr: 522.312.09



Starosta Zawierciański Powiatowy Ośrodek Dokumentacji Geodezyjnej i Kartograficznej w Zawierciu	
Poświadczam się zgodność niniejszej kopii z treścią materiałów państwowego zasobu geodezyjnego i kartograficznego.	
Nazwa materiału zasobu:	<u>w. Zasadnicza</u>
Identyfikator ewidencyjny materiału zasobu:	<u>G.III.6642.276.015</u>
Data wykonania kopii:	Z up. STAROSTY
Imię, nazwisko i podpis osoby reprezentującej organ:	mgr inż. Aneta Zatrudniona KIEROWNIK BIUREAU KATASTRU GRUNTÓW I BUDYNKÓW





w ewidencyjne

2560101

1216 1218 1220

WZKŁAD
 mgr inż. Anna Zabrowany
 KIEROWNIK PRAC
 KATASTRU

WZKŁAD EWIDENCYJNY

SKALA 1:2000

Rzecz. Budowl.

Arkusz Nr: 7

Dokument niniejszy jest wyrysami z mapy ewidencyjnej wydanej do celów opiniodawczych (nazwa jednostki) nie przeznaczonym do dokonania wpisu w księdze

Lasy Państwowe
 Nadl. Rzeniszów