

Jednostka ewidencyjna: 241609_2, WŁODOWICE

Obręb ewidencyjny : 0002, HUCISKO

PROJEKT PODZIAŁU NIERUCHOMOŚCI

Skala 1 : 1000

Godło mapy zasadniczej: 7.137.07.09.3

WYKAZ ZMIAN DANYCH EWIDENCYJNYCH DOTYCZĄCYCH DZIAŁKI

Jednostka ewidencyjna: 241609_2, WŁODOWICE

Obręb ewidencyjny: 0002, HUCISKO

L. P.	STAN DOTYCHCZASOWY						STAN NOWY						UWAGI
	ID działki ewidencyjnej	Pole pow. Działki ewidencyjnej w ha.	Rodzaj użytku i klasa			Pole pow. użytków i klas w działce	Nr działki ewidencyjnej	Pole pow. Działki w ha.	Rodzaj użytku i klasa			Pole pow. użytków i klas w działce	
			OFU	OZU	OZK				OFU	OZU	OZK		
1	241609_2.0002	0.5511	Ls	Ls	V	0.4877	274/1	0.0063	dr			0.0063	
	AR_3.274		R	R	Vlz	0.0634	274/2	0.5448	Ls	Ls	V	0.4814	
									R	R	Vlz	0.0634	
	Ogółem	0.5511				0.5511	Ogółem	0.5511				0.5511	
2	241609_2.0002	0.2669	Ls	Ls	V	0.2417	275/1	0.0027	dr			0.0027	
	AR_3.275		R	R	Vlz	0.0252	275/2	0.2642	Ls	Ls	V	0.2390	
									R	R	Vlz	0.0252	
	Ogółem	0.2669				0.2669	Ogółem	0.2669				0.2669	

BIURO USŁUG GEODEZYJNYCH
"GEO-PLAN"
inż. Wojciech Łatacz
42-404 Zawiercie, ul. Oświatowa 66
tel: 032 671 41 90; IDS: 277474045

GEODETA UPRAWNIONY
inż. Wojciech Łatacz
Świad. Nr 8521

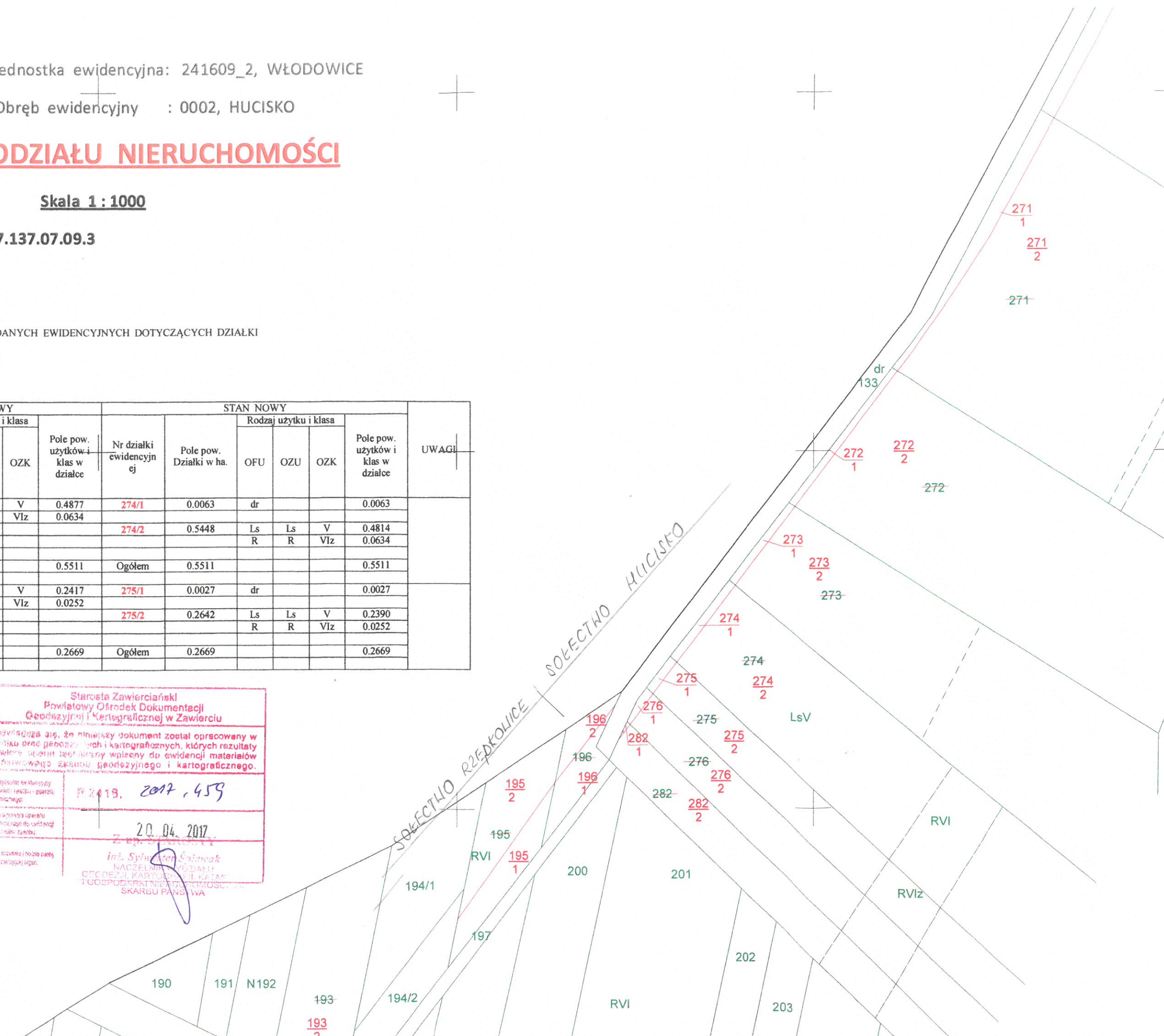
Starosta Zawierciański
Powiatowy Ośrodek Dokumentacji
Geodezyjnej i Kartograficznej w Zawierciu

Podpisano się, że niniejszy dokument został opracowany w wyniku prac geodezyjnych i kartograficznych, których rezultaty zawłone opatentem zostały wpisane do ewidencji materiałów geodezyjnego zarządu geodezyjnego i kartograficznego.

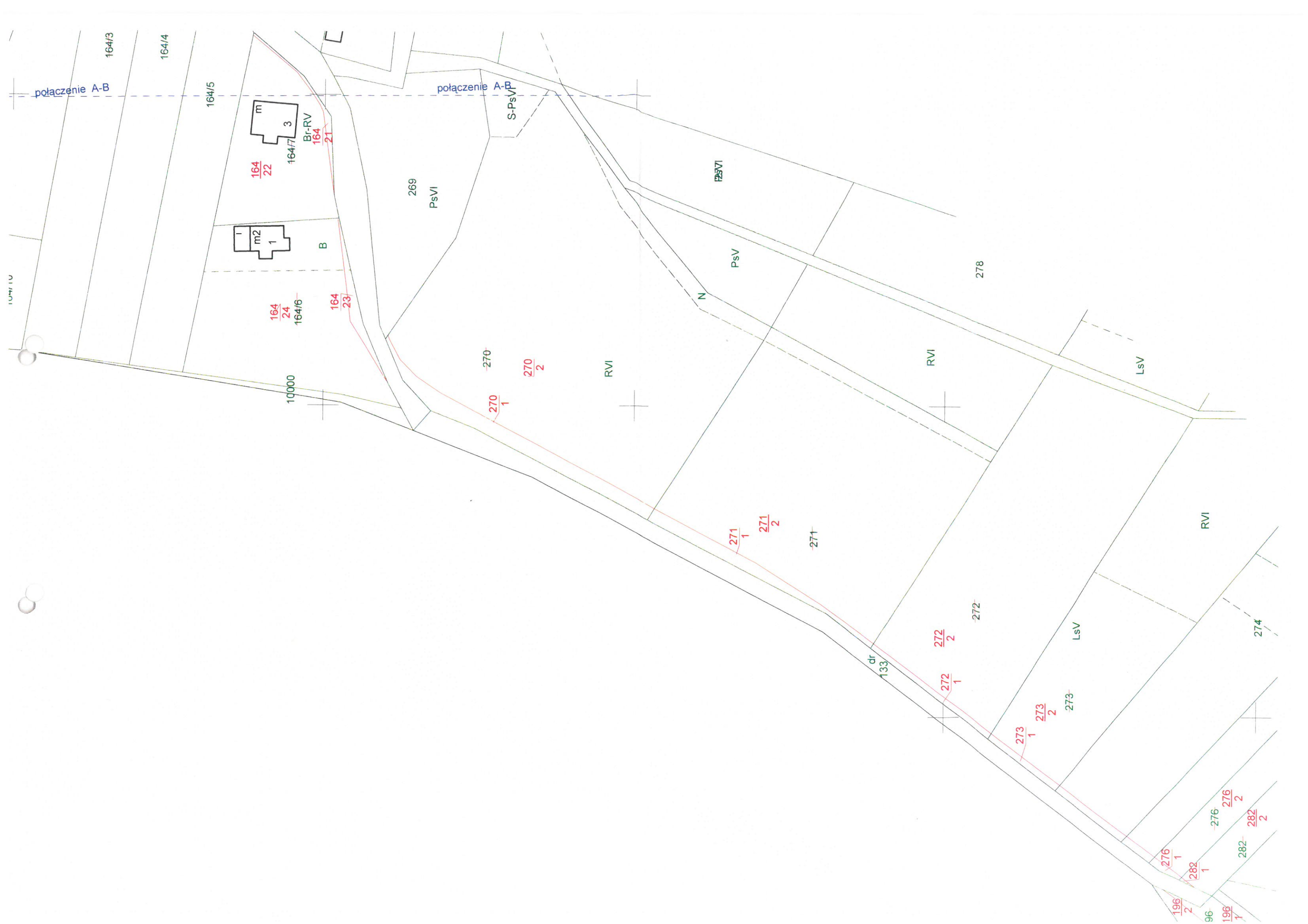
Identyfikacja technologiczna: 2017.459

Data wydania operacji: 20.04.2017

inż. Sylwester Sołtys
NACZELNIK DZIAŁU
GEODEZJI, KARTOGRAFII I KATASTRU
TERRITORIALNO-PRZEMISLAWO-ENERGETYCZNEGO
SKARBU PAŃSTWA



5606800
7492500



połączenie A-B

połączenie A-B

164/3

164/4

164/5

m3

164/7

Br-RV

164/22

m2

B

164/24

164/6

164/23

10000

269
PsVI

270

270/1

270/2

RVI

N

PsV

PsVI

278

RVI

LsV

271/1

271/2

271

272

272/1

272/2

LsV

dr
133

273/1

273/2

273

RVI

274

276/1

282/1

276/2

282/2

196/2

96

196/1