


GEZ	KARTA ADRESOWA GMINNEJ EWIDENCJI ZABYTKÓW		3. Miejscowość
1. Nazwa CHAŁUPA WRAZ Z ZAGRODĄ	2. Czas powstania p. XX w.	GÓRA WŁODOWSKA	
8. Fotografia z opisem wskazującym orientację albo mapa z zaznaczonym stanowiskiem archeologicznym  <p data-bbox="465 1225 1214 1257">Dom przy ul. Myszkowskiej 35 w Górze Włodowskiej.</p> <p data-bbox="551 1297 1128 1329">Widok od strony południowo-wschodniej.</p>			4. Adres ul. Myszkowska 35 42-421 Góra Włodowska 5. Przynależność administracyjna województwo śląskie powiat zawierciański gmina Włodowice 6. Formy ochrony <p data-bbox="1648 1031 2152 1209">Objęta ochroną w m.p.z.p. dla miejscowości Góra Włodowska (uchwała nr 135/XIX/2004 Rady Gminy Włodowice z dnia 7.12.2004 r.).</p>
			7. Opracowanie karty (autor, data i podpis) Agnieszka Muc, 20.07.2013 r. Aktualizacja: Mateusz Wrześniewski

GEZ	KARTA ADRESOWA GMINNEJ EWIDENCJI ZABYTKÓW		3. Miejscowość
1. Nazwa DOM MIESZKALNY	2. Czas powstania I. 50-te XX w.	HUCISKO	
8. Fotografia z opisem wskazującym orientację albo mapa z zaznaczonym stanowiskiem archeologicznym  <p data-bbox="376 1225 1301 1332">Dom mieszkalny, drewniany, przy ul. Skalny Widok 14 w Hucisku. Widok od strony północno-zachodniej.</p>			4. Adres Ul. Skalny Widok 14 42-421 Hucisko 5. Przynależność administracyjna województwo śląskie powiat zawierciański gmina Włodowice 6. Formy ochrony
			7. Opracowanie karty (autor, data i podpis) Agnieszka Muc, 19.07.2013 r. Aktualizacja: Mateusz Wrześniewski

GEZ	KARTA ADRESOWA GMINNEJ EWIDENCJI ZABYTKÓW		3. Miejscowość
1. Nazwa CMENTARZ RZYMSKOKATOLICKI	2. Czas powstania 1983 r.	RUDNIKI	
8. Fotografia z opisem wskazującym orientację albo mapa z zaznaczonym stanowiskiem archeologicznym			4. Adres Przy ul. Cegielnianej (nr działki 1397/1) 42-421 Rudniki 5. Przynależność administracyjna województwo śląskie powiat zawierciański gmina Włodowice 6. Formy ochrony 7. Opracowanie karty (autor, data i podpis) Agnieszka Muc, 01.08.2013 r. Aktualizacja: Mateusz Wrześniewski
			
<p>Cmentarz rzymskokatolicki przy ul. Cegielnianej w Rudnikach. Założony w 1983 r.</p> <p>Widok od strony północnej.</p>			

GEZ	KARTA ADRESOWA GMINNEJ EWIDENCJI ZABYTKÓW		3. Miejscowość
1. Nazwa KAPLICZKA MUROWANA	2. Czas powstania 1925 r.	RUDNIKI	
8. Fotografia z opisem wskazującym orientację albo mapa z zaznaczonym stanowiskiem archeologicznym  <p data-bbox="423 1225 1249 1257">Kapliczka murowana w Rudnikach, powstała w 1925 roku.</p> <p data-bbox="454 1297 1223 1329">Widok od strony wschodniej (od strony ul. Kościuszki).</p>			4. Adres ul. Kamienna 2 (od strony ul. Kościuszki) 42-421 Rudniki 5. Przynależność administracyjna województwo śląskie powiat zawierciański gmina Włodowice 6. Formy ochrony
			7. Opracowanie karty (autor, data i podpis) Agnieszka Muc, 25.07.2013 r. Aktualizacja: Mateusz Wrześniewski

GEZ	KARTA ADRESOWA GMINNEJ EWIDENCJI ZABYTKÓW		3. Miejscowość
1. Nazwa DWÓR Z PARKIEM	2. Czas powstania p. XIX w.	RUDNIKI	
8. Fotografia z opisem wskazującym orientację albo mapa z zaznaczonym stanowiskiem archeologicznym		4. Adres ul. Pomowska (nr działki 1481/17) 42-421 Rudniki	
 <p data-bbox="412 1225 1267 1257">Fasada dworku w zespole dworsko-parkowym w Rudnikach.</p> <p data-bbox="564 1299 1115 1331">Widok od strony północno-wschodniej.</p>		5. Przynależność administracyjna województwo śląskie powiat zawierciański gmina Włodowice	
		6. Formy ochrony Wpis do rejestru zabytków – nr A/560; decyzja z dnia 30.03.1995 r. Objęty ochroną w m.p.z.p. dla miejscowości Rudniki (uchwała nr 136/XIX/2004 Rady Gminy Włodowice z dnia 7.12.2004 r.)	
		7. Opracowanie karty (autor, data i podpis) Agnieszka Muc, 25.07.2013 r. Aktualizacja: Mateusz Wrześniewski	

GEZ	KARTA ADRESOWA GMINNEJ EWIDENCJI ZABYTKÓW		3. Miejscowość
1. Nazwa	2. Czas powstania	<p align="center">RZĘDKOWICE</p>	
DOM MIESZKALNY	przed 1945 r.		
<p>8. Fotografia z opisem wskazującym orientację albo mapa z zaznaczonym stanowiskiem archeologicznym</p>  <p>Dom mieszkalny, drewniany, przy ul. Jurajskiej 46 w Rzędkowicach. Widok od strony południowo-zachodniej.</p>		<p>4. Adres</p> <p>Ul. Jurajska 46 42-421 Rzędkowice</p>	
		<p>5. Przynależność administracyjna</p> <p>województwo śląskie powiat zawierciański gmina Włodowice</p> <p>6. Formy ochrony</p> <p>Objęty ochroną w m.p.z.p. dla miejscowości Rzędkowice (uchwała nr 138/XIX/2004 Rady Gminy Włodowice z dnia 7.12.2004 r.).</p>	
		<p>7. Opracowanie karty (autor, data i podpis)</p> <p>Agnieszka Muc, 19.07.2013 r. Aktualizacja: Mateusz Wrześniewski</p>	

GEZ	KARTA ADRESOWA GMINNEJ EWIDENCJI ZABYTKÓW		3. Miejscowość
1. Nazwa DOM MIESZKALNY	2. Czas powstania ok. 1930 r.	RZĘDKOWICE	
<p data-bbox="62 352 1075 376">8. Fotografia z opisem wskazującym orientację albo mapa z zaznaczonym stanowiskiem archeologicznym</p>  <p data-bbox="353 1225 1323 1257">Dom mieszkalny, drewniany, przy ul. Jurajskiej 47 w Rzędkowicach.</p> <p data-bbox="548 1297 1131 1329">Widok od strony południowo-wschodniej.</p>			<p data-bbox="1621 352 1720 376">4. Adres</p> <p data-bbox="1621 451 1921 560">Ul. Jurajska 47 42-421 Rzędkowice</p> <p data-bbox="1621 663 1955 687">5. Przynależność administracyjna</p> <p data-bbox="1621 719 1868 743">województwo śląskie</p> <p data-bbox="1621 775 1895 799">powiat zawierciański</p> <p data-bbox="1621 831 1854 855">gmina Włodowice</p> <p data-bbox="1621 951 1805 975">6. Formy ochrony</p> <p data-bbox="1644 1031 2159 1174">Objęty ochroną w m.p.z.p. dla miejscowości Rzędkowice (uchwała nr 138/XIX/2004 Rady Gminy Włodowice z dnia 7.12.2004 r.).</p> <p data-bbox="1621 1342 2040 1366">7. Opracowanie karty (autor, data i podpis)</p> <p data-bbox="1621 1390 2063 1453">Agnieszka Muc, 19.07.2013 r. Aktualizacja: Mateusz Wrześniewski</p>

GEZ	KARTA ADRESOWA GMINNEJ EWIDENCJI ZABYTKÓW		3. Miejscowość
1. Nazwa DOM MIESZKALNY	2. Czas powstania I. 30-te XX w.	RZĘDKOWICE	
8. Fotografia z opisem wskazującym orientację albo mapa z zaznaczonym stanowiskiem archeologicznym  <p data-bbox="353 1225 1330 1337">Dom mieszkalny, drewniany, przy ul. Jurajskiej 70 w Rzędkowicach. Widok od strony południowo-zachodniej.</p>			4. Adres Ul. Jurajska 70 42-421 Rzędkowice 5. Przynależność administracyjna województwo śląskie powiat zawierciański gmina Włodowice 6. Formy ochrony Objęty ochroną w m.p.z.p. dla miejscowości Rzędkowice (uchwała nr 138/XIX/2004 Rady Gminy Włodowice z dnia 7.12.2004 r.). 7. Opracowanie karty (autor, data i podpis) Agnieszka Muc, 19.07.2013 r. Aktualizacja: Mateusz Wrześniewski


GEZ	KARTA ADRESOWA GMINNEJ EWIDENCJI ZABYTKÓW		3. Miejscowość
1. Nazwa DOM MIESZKALNY	2. Czas powstania I. 50-te XX w.	RZĘDKOWICE	
8. Fotografia z opisem wskazującym orientację albo mapa z zaznaczonym stanowiskiem archeologicznym 		4. Adres Ul. Wiejska 7 42-421 Rzędkowice	
		5. Przynależność administracyjna województwo śląskie powiat zawierciański gmina Włodowice	
Dom mieszkalny, drewniano-murowany, przy ul. Wiejskiej 7 w Rzędkowicach. Widok od strony południowo-zachodniej.		6. Formy ochrony Objęty ochroną w m.p.z.p. dla miejscowości Rzędkowice (uchwała nr 138/XIX/2004 Rady Gminy Włodowice z dnia 7.12.2004 r.).	
		7. Opracowanie karty (autor, data i podpis) Agnieszka Muc, 19.07.2013 r. Aktualizacja: Mateusz Wrześniewski	

GEZ	KARTA ADRESOWA GMINNEJ EWIDENCJI ZABYTKÓW		3. Miejscowość
1. Nazwa DOM MIESZKALNY	2. Czas powstania I. 50-te XX w.	RZĘDKOWICE	
8. Fotografia z opisem wskazującym orientację albo mapa z zaznaczonym stanowiskiem archeologicznym		4. Adres Ul. Wiejska 43 42-421 Rzędkowice 5. Przynależność administracyjna województwo śląskie powiat zawierciański gmina Włodowice 6. Formy ochrony Objęty ochroną w m.p.z.p. dla miejscowości Rzędkowice (uchwała nr 138/XIX/2004 Rady Gminy Włodowice z dnia 7.12.2004 r.).	
 <p data-bbox="280 1225 1400 1257">Dom mieszkalny, drewniano-murowany, przy ul. Wiejskiej 43 w Rzędkowicach.</p> <p data-bbox="555 1297 1131 1329">Widok od strony południowo-zachodniej.</p>		7. Opracowanie karty (autor, data i podpis) Agnieszka Muc, 19.07.2013 r. Aktualizacja: Mateusz Wrześniewski	


GEZ	KARTA ADRESOWA GMINNEJ EWIDENCJI ZABYTKÓW		3. Miejscowość
1. Nazwa	2. Czas powstania	RZĘDKOWICE	
DOM MIESZKALNY	I. 50-te XX w.		
8. Fotografia z opisem wskazującym orientację albo mapa z zaznaczonym stanowiskiem archeologicznym			4. Adres
			Ul. Wiejska 47 42-421 Rzędkowice
			województwo śląskie powiat zawierciański gmina Włodowice
			6. Formy ochrony
			Objęty ochroną w m.p.z.p. dla miejscowości Rzędkowice (uchwała nr 138/XIX/2004 Rady Gminy Włodowice z dnia 7.12.2004 r.).
			7. Opracowanie karty (autor, data i podpis)
			Agnieszka Muc, 19.07.2013 r. Aktualizacja: Mateusz Wrześniewski

Dom mieszkalny, drewniano-murowany, przy ul. Wiejskiej 47 w Rzędkowicach.

Widok od strony południowej.

GEZ	KARTA ADRESOWA GMINNEJ EWIDENCJI ZABYTKÓW		3. Miejscowość
1. Nazwa KOŚCIÓŁ PARAFIALNY PW. ŚW. BARTŁOMIEJA APOSTOŁA	2. Czas powstania 1703 r., 1898-1911 r.		WŁODOWICE
8. Fotografia z opisem wskazującym orientację albo mapa z zaznaczonym stanowiskiem archeologicznym 			
			5. Przynależność administracyjna województwo śląskie powiat zawierciański gmina Włodowice
<p>Rzymskokatolicki kościół parafialny p.w. św. Bartłomieja Apostoła we Włodowicach.</p> <p>Widok odstrony południowo-wschodniej.</p>			6. Formy ochrony Wpisany do rejestru zabytków: nr A/123; decyzja z dnia 18.11.1948 r. (powtórzona 17.06.1967 r. i 17.03.1978 r.) Objęty ochroną w m.p.z.p. dla miejscowości Włodowice (uchwała nr 134/XIX/2004 Rady Gminy Włodowice z dnia 7.12.2004 r.)
			7. Opracowanie karty (autor, data i podpis) Agnieszka Muc, 26.07.2013 r. Aktualizacja: Mateusz Wrześniewski

GEZ	KARTA ADRESOWA GMINNEJ EWIDENCJI ZABYTKÓW		3. Miejscowość
1. Nazwa RUINY PAŁACU	2. Czas powstania k. XVII w.		WŁODOWICE
8. Fotografia z opisem wskazującym orientację albo mapa z zaznaczonym stanowiskiem archeologicznym 			
			5. Przynależność administracyjna województwo śląskie powiat zawierciański gmina Włodowice
<p>Ruiny pałacu w zespole pałacowo-parkowym we Włodowicach. Zły stan zachowania.</p> <p>Widok od strony północno-zachodniej.</p>			6. Formy ochrony <p>Obiekt położony w obrębie historycznego układu urbanistycznego Włodowic, chronionego wpisem do rejestru zabytków (nr A/121; decyzja z dnia 31.03.1953 r.; powtórzona 1.03.1978 r.) oraz zapisami m.p.z.p. dla miejscowości Włodowice (uchwała nr 134/XIX/2004 Rady Gminy Włodowice z dnia 7.12.2004 r.)</p>
			7. Opracowanie karty (autor, data i podpis) Agnieszka Muc, 29.07.2013 r. Aktualizacja: Mateusz Wrześniewski


GEZ	KARTA ADRESOWA GMINNEJ EWIDENCJI ZABYTKÓW		3. Miejscowość
1. Nazwa POZOSTAŁOŚCI PARKU W ZESPOLE PAŁACOWYM	2. Czas powstania XVIII - XX w.	WŁODOWICE	
8. Fotografia z opisem wskazującym orientację albo mapa z zaznaczonym stanowiskiem archeologicznym			4. Adres ul. Krakowska 24 (wzdłuż ul. Jana III Sobieskiego) 42-421 Włodowice
 <p data-bbox="241 1225 1438 1257">Ruiny pałacu w zespole pałacowo-parkowym we Włodowicach. Zły stan zachowania.</p> <p data-bbox="568 1299 1111 1331">Widok od strony północno-zachodniej.</p>			5. Przynależność administracyjna województwo śląskie powiat zawierciański gmina Włodowice
			6. Formy ochrony Wpis do rejestru zabytków – nr A/122 decyzja z dnia 17.06.1967 r. Obiekt położony w obrębie historycznego układu urbanistycznego Włodowic, chronionego wpisem do rejestru zabytków (nr A/121; decyzja z dnia 31.03.1953 r.; powtórzona 1.03.1978 r.) oraz zapisami m.p.z.p. dla miejscowości Włodowice (uchwała nr 134/XIX/2004 Rady Gminy Włodowice z dnia 7.12.2004 r.)
			7. Opracowanie karty (autor, data i podpis) Agnieszka Muc, 27.07.2013 r. Aktualizacja: Mateusz Wrześniewski


GEZ	KARTA ADRESOWA GMINNEJ EWIDENCJI ZABYTKÓW		3. Miejscowość
1. Nazwa	2. Czas powstania	WŁODOWICE	
PLEBANIA	k. XIX w.		
8. Fotografia z opisem wskazującym orientację albo mapa z zaznaczonym stanowiskiem archeologicznym		4. Adres	
		ul. Krakowska 1 42-421 Włodowice	
		5. Przynależność administracyjna	
		6. Formy ochrony	
Plebania przy kościele parafialnym św. Bartłomieja Apostoła we Włodowicach, wzniesiona w 1888 roku.		województwo śląskie powiat zawierciański gmina Włodowice	
Widok od strony zachodniej.		Obiekt położony w obrębie historycznego układu urbanistycznego Włodowic, chronionego wpisem do rejestru zabytków (nr A/121; decyzja z dnia 31.03.1953 r.; powtórzona 1.03.1978 r.) oraz zapisami m.p.z.p. dla miejscowości Włodowice (uchwała nr 134/XIX/2004 Rady Gminy Włodowice z dnia 7.12.2004 r.)	
		7. Opracowanie karty (autor, data i podpis) Agnieszka Muc, 27.07.2013 r. Aktualizacja: Mateusz Wrześniewski	

GEZ		KARTA ADRESOWA GMINNEJ EWIDENCJI ZABYTKÓW		3. Miejscowość
1. Nazwa	DOM MIESZKALNY	2. Czas powstania	I. 40-te XX w.	WŁODOWICE
8. Fotografia z opisem wskazującym orientację albo mapa z zaznaczonym stanowiskiem archeologicznym				4. Adres
				ul. Ogrodowa 27 42-421 Włodowice
				5. Przynależność administracyjna
				województwo śląskie powiat zawierciański gmina Włodowice
				6. Formy ochrony
				7. Opracowanie karty (autor, data i podpis)
				Agnieszka Muc, 25.07.2013 r. Aktualizacja: Mateusz Wrześniewski

Dom mieszkalny, murowany z kamienia wapiennego, położony we Włodowicach przy ul. Ogrodowej 27.

Widok od strony południowej.

GEZ	KARTA ADRESOWA GMINNEJ EWIDENCJI ZABYTKÓW		3. Miejscowość
1. Nazwa MŁYN DREWNIANY	2. Czas powstania 1952 r.	WŁODOWICE	
8. Fotografia z opisem wskazującym orientację albo mapa z zaznaczonym stanowiskiem archeologicznym 		4. Adres ul. Ogrodowa 31 42-421 Włodowice	
		5. Przynależność administracyjna województwo śląskie powiat zawierciański gmina Włodowice	
<p>Młyn drewniany we Włodowicach przy ul. Ogrodowej 31 (rozjazd z ul. Polną).</p> <p>Widok od strony południowej.</p>		6. Formy ochrony	
		7. Opracowanie karty (autor, data i podpis) Agnieszka Muc, 16.07.2013 r. Aktualizacja: Mateusz Wrześniewski	



GEZ	KARTA ADRESOWA GMINNEJ EWIDENCJI ZABYTKÓW		3. Miejscowość
1. Nazwa DOM MIESZKALNY (TZW. DOM MŁYNARZA)	2. Czas powstania 1954 r.	WŁODOWICE	
		4. Adres ul. Ogrodowa 31 42-421 Włodowice	
		5. Przynależność administracyjna województwo śląskie powiat zawierciański gmina Włodowice	
		6. Formy ochrony	
<p>Dom mieszkalny, drewniany, położony we Włodowicach przy ul. Ogrodowej 31 za drewnianym młynem.</p> <p>Widok od strony południowo-zachodniej.</p>		7. Opracowanie karty (autor, data i podpis) Agnieszka Muc, 16.07.2013 r. Aktualizacja: Mateusz Wrześniewski	

GEZ		KARTA ADRESOWA GMINNEJ EWIDENCJI ZABYTKÓW		3. Miejscowość
1. Nazwa		2. Czas powstania		WŁODOWICE
DOM MIESZKALNY		Po 1907 roku		
8. Fotografia z opisem wskazującym orientację albo mapa z zaznaczonym stanowiskiem archeologicznym				4. Adres
				ul. Rynek 19 42-421 Włodowice
				5. Przynależność administracyjna
				województwo śląskie powiat zawierciański gmina Włodowice
6. Formy ochrony				Obiekt położony w obrębie historycznego układu urbanistycznego Włodowic, chronionego wpisem do rejestru zabytków (nr A/121; decyzja z dnia 31.03.1953 r.; powtórzona 1.03.1978 r.) oraz zapisami m.p.z.p. dla miejscowości Włodowice (uchwała nr 134/XIX/2004 Rady Gminy Włodowice z dnia 7.12.2004 r.)
7. Opracowanie karty (autor, data i podpis)				Agnieszka Muc, 26.07.2013 r. Aktualizacja: Mateusz Wrześniewski

Dom mieszkalny, murowany z kamienia wapiennego, położony we Włodowicach przy ul. Rynek 19.

Widok od strony północno-zachodniej

GEZ	KARTA ADRESOWA GMINNEJ EWIDENCJI ZABYTKÓW		3. Miejscowość
1. Nazwa DOM MIESZKALNY	2. Czas powstania p. XX w.	WŁODOWICE	
8. Fotografia z opisem wskazującym orientację albo mapa z zaznaczonym stanowiskiem archeologicznym			4. Adres ul. Rynek 21 42-421 Włodowice
 <p data-bbox="255 1225 1424 1257">Dom mieszkalny, murowany z cegły, położony we Włodowicach przy ul. Rynek 21.</p> <p data-bbox="568 1299 1111 1331">Widok od strony północno-zachodniej.</p>			5. Przynależność administracyjna województwo śląskie powiat zawierciański gmina Włodowice
			6. Formy ochrony Obiekt położony w obrębie historycznego układu urbanistycznego Włodowic, chronionego wpisem do rejestru zabytków (nr A/121; decyzja z dnia 31.03.1953 r.; powtórzona 1.03.1978 r.) oraz zapisami m.p.z.p. dla miejscowości Włodowice (uchwała nr 134/XIX/2004 Rady Gminy Włodowice z dnia 7.12.2004 r.)
			7. Opracowanie karty (autor, data i podpis) Agnieszka Muc, 26.07.2013 r. Aktualizacja: Mateusz Wrześniewski

GEZ	KARTA ADRESOWA GMINNEJ EWIDENCJI ZABYTKÓW		3. Miejscowość
1. Nazwa	2. Czas powstania	WŁODOWICE	
UKŁAD URBANISTYCZNY	XIV w.		
8. Fotografia z opisem wskazującym orientację albo mapa z zaznaczonym stanowiskiem archeologicznym			4. Adres Zasięg zgodny z zapisami m.p.z.p. dla miejscowości Włodowice (obszary 1ZP, 2ZP, 3ZP, 1U2, 4U3, 21MN1, 30MN1, 31MN1, 32MN1, 34MN1, 35MN1, 36MN1, 9MN/RM i 10MN/RM oraz części obszarów 5U3, 7U3, 20MN1, 22MN1, 24MN1, 26MN1, 28MN1, 29MN1, 33MN1)
 			5. Przynależność administracyjna województwo śląskie powiat zawierciański gmina Włodowice
<p>Zasięg historycznego układu urbanistycznego Włodowic chronionego wpisem do rejestru zabytków (mapy topograficzne –godło: Mrzygłód; nr arkusza: 522.134 oraz godło: Morsko; nr arkusza: 522.143; skala: 1:10000)</p>			6. Formy ochrony Wpis do rejestru zabytków – nr A/121; decyzja z dnia 31.03.1953 r. (powtórzona 1.03.1978 r.) Objęty ochroną w m.p.z.p. dla miejscowości Włodowice (uchwała nr 134/XIX/2004 Rady Gminy Włodowice z dnia 7.12.2004 r. oraz uchwała nr 26/V/2011 Rady Gminy Włodowice z dnia 30.30.2011 r.) 7. Opracowanie karty (autor, data i podpis) Agnieszka Muc, 26.07.2013 r. Aktualizacja: Mateusz Wrześniewski

GEZ	KARTA ADRESOWA GMINNEJ EWIDENCJI ZABYTKÓW		3. Miejscowość
1. Nazwa KAPLICA CMENTARNA „KAPARNIA”	2. Czas powstania k. XIX	WŁODOWICE	
<p>8. Fotografia z opisem wskazującym orientację albo mapa z zaznaczonym stanowiskiem archeologicznym</p>  <p>Kaplica cmentarna (tzw. „Kaparnia”) na cmentarzu parafialnym we Włodowicach. Widok od strony południowo-wschodniej.</p>			4. Adres Cmentarz rzymskokatolicki 42-421 Włodowice
			5. Przynależność administracyjna województwo śląskie powiat zawierciański gmina Włodowice
			6. Formy ochrony Cmentarz objęty ochroną w m.p.z.p. dla miejscowości Włodowice (uchwała nr 134/XIX/2004 Rady Gminy Włodowice z dnia 7.12.2004 r.)
			7. Opracowanie karty (autor, data i podpis) Agnieszka Muc, 16.07.2013 r. Aktualizacja: Mateusz Wrześniewski

GEZ	KARTA ADRESOWA GMINNEJ EWIDENCJI ZABYTKÓW		3. Miejscowość
1. Nazwa KWATERA ŻOŁNIERZY ARMII NIEMIECKIEJ I AUSTRO-WĘGIERSKIEJ	2. Czas powstania 1914 r.	WŁODOWICE	
8. Fotografia z opisem wskazującym orientację albo mapa z zaznaczonym stanowiskiem archeologicznym			4. Adres Cmentarz rzymskokatolicki 42-421 Włodowice
			5. Przynależność administracyjna województwo śląskie powiat zawierciański gmina Włodowice
			6. Formy ochrony Cmentarz objęty ochroną w m.p.z.p. dla miejscowości Włodowice (uchwała nr 134/XIX/2004 Rady Gminy Włodowice z dnia 7.12.2004 r.)
<p>Kwatera wojenna żołnierzy armii niemieckiej i austro węgierskiej z czasów I wojny światowej, znajdująca się w północno-wschodniej części cmentarza parafialnego we Włodowicach.</p> <p style="text-align: center;">Widok od strony południowo-zachodniej.</p>			7. Opracowanie karty (autor, data i podpis) Agnieszka Muc, 16.07.2013 r. Aktualizacja: Mateusz Wrześniewski

GEZ	KARTA ADRESOWA GMINNEJ EWIDENCJI ZABYTKÓW		3. Miejscowość
1. Nazwa CMENTARZ RZYMSKOKATOLICKI	2. Czas powstania pocz. XIX w.	WŁODOWICE	
8. Fotografia z opisem wskazującym orientację albo mapa z zaznaczonym stanowiskiem archeologicznym			4. Adres Przy ul. Wschodniej (nr działki 283, 284) 42-421 Włodowice 5. Przynależność administracyjna województwo śląskie powiat zawierciański gmina Włodowice 6. Formy ochrony Objęty ochroną w m.p.z.p. dla miejscowości Włodowice (uchwała nr 134/XIX/2004 Rady Gminy Włodowice z dnia 7.12.2004 r.)
<p>Cmentarz rzymskokatolicki we Włodowicach. Widok na aleję główną od strony wschodniej. Po prawej stronie widoczna kaplica cmentarna (tzw. Kaparnia), po lewej kościół parafialny p.w. św. Bartłomieja.</p>			7. Opracowanie karty (autor, data i podpis) Agnieszka Muc, 01.08.2013 r. Aktualizacja: Mateusz Wrześniewski



GEZ	KARTA ADRESOWA GMINNEJ EWIDENCJI ZABYTKÓW		3. Miejscowość
1. Nazwa CMENTARZ RZYMSKOKATOLICKI	2. Czas powstania 1992 r.	ZDÓW	
8. Fotografia z opisem wskazującym orientację albo mapa z zaznaczonym stanowiskiem archeologicznym			4. Adres Na przedłużeniu ul. Topolowej w kierunku północno-zachodnim (nr działki 157) 42-421 Zdów 5. Przynależność administracyjna województwo śląskie powiat zawierciański gmina Włodowice 6. Formy ochrony
 <p data-bbox="472 1225 1290 1257" style="text-align: center;">Cmentarz rzymskokatolicki w Zdowie. Założony w 1992 r.</p> <p data-bbox="629 1297 1048 1329" style="text-align: center;">Widok od strony południowej.</p>			7. Opracowanie karty (autor, data i podpis) Agnieszka Muc, 01.08.2013 r. Aktualizacja: Mateusz Wrześniewski

GEZ	KARTA ADRESOWA GMINNEJ EWIDENCJI ZABYTKÓW		3. Miejscowość
1. Nazwa DOM MIESZKALNY	2. Czas powstania I. 50-te XX w.	ZDÓW	
8. Fotografia z opisem wskazującym orientację albo mapa z zaznaczonym stanowiskiem archeologicznym			4. Adres Ul. Wesoła 8 42-421 Zdów 5. Przynależność administracyjna województwo śląskie powiat zawierciański gmina Włodowice 6. Formy ochrony Objęty ochroną w m.p.z.p. dla miejscowości Zdów (uchwała nr 139/XIX/2004 Rady Gminy Włodowice z dnia 7.12.2004 r.). 7. Opracowanie karty (autor, data i podpis) Agnieszka Muc, 19.07.2013 r. Aktualizacja: Mateusz Wrześniewski
 <p data-bbox="353 1225 1330 1337">Dom mieszkalny, drewniano-murowany, przy ul. Wesolej 8 w Zdowie. Widok od strony zachodniej.</p>			

GEZ	KARTA ADRESOWA GMINNEJ EWIDENCJI ZABYTKÓW		3. Miejscowość
1. Nazwa DOM MIESZKALNY	2. Czas powstania I. 20-te XX w.	ZDÓW	
8. Fotografia z opisem wskazującym orientację albo mapa z zaznaczonym stanowiskiem archeologicznym			4. Adres Ul. Wesoła 15 42-421 Zdów 5. Przynależność administracyjna województwo śląskie powiat zawierciański gmina Włodowice 6. Formy ochrony Objęty ochroną w m.p.z.p. dla miejscowości Zdów (uchwała nr 139/XIX/2004 Rady Gminy Włodowice z dnia 7.12.2004 r.).
<p style="text-align: center;">Dom mieszkalny, drewniano-murowany, przy ul. Wesołej 15 w Zdowie.</p> <p style="text-align: center;">Widok od strony północnej.</p>			7. Opracowanie karty (autor, data i podpis) Agnieszka Muc, 19.07.2013 r. Aktualizacja: Mateusz Wrześniewski




GEZ	KARTA ADRESOWA GMINNEJ EWIDENCJI ZABYTKÓW		3. Miejscowość
1. Nazwa	2. Czas powstania	ZDÓW	
DOM MIESZKALNY	I. 50-te XX w.		
8. Fotografia z opisem wskazującym orientację albo mapa z zaznaczonym stanowiskiem archeologicznym 		4. Adres	
		5. Przynależność administracyjna województwo śląskie powiat zawierciański gmina Włodowice	
Dom mieszkalny, drewniano-murowany, przy ul. Wesolej 22 w Zdowie. Widok od strony południowo-wschodniej.		6. Formy ochrony	
		7. Opracowanie karty (autor, data i podpis) Agnieszka Muc, 19.07.2013 r. Aktualizacja: Mateusz Wrześniewski	

Ul. Wesoła 22

42-421 Zdów

Objęty ochroną w m.p.z.p. dla miejscowości Zdów (uchwała nr 139/XIX/2004 Rady Gminy Włodowice z dnia 7.12.2004 r.).

GEZ	KARTA ADRESOWA GMINNEJ EWIDENCJI ZABYTKÓW		3. Miejscowość
1. Nazwa STANOWISKO ARCHEOLOGICZNE		2. Czas powstania średniowiecze – ślad osadnictwa wczesny okres nowożytny – osada	MORSKO
8. Fotografia z opisem wskazującym orientację albo mapa z zaznaczonym stanowiskiem archeologicznym			4. Adres
			Nr obszaru AZP: 92-52 Nr stanowiska na obszarze: 9 Nr stanowiska w miejscowości: 1
			5. Przynależność administracyjna województwo śląskie powiat zawierciański gmina Włodowice
			6. Formy ochrony
Położenie stanowiska nr 1 w Morsku (Mapa topograficzna – godło: Morsko; nr arkusza: 522.143; skala: 1:10000)			7. Opracowanie karty (autor, data i podpis) Agnieszka Muc, 26.07.2013 r. Aktualizacja: Mateusz Wrześniewski

<p>GEZ</p>	<p>KARTA ADRESOWA GMINNEJ EWIDENCJI ZABYTKÓW</p>		<p>3. Miejscowość</p>
<p>1. Nazwa</p> <p>STANOWISKO ARCHEOLOGICZNE</p>		<p>2. Czas powstania</p> <p>średniowiecze – osada wczesny okres nowożytny – osada</p>	<p>MORSKO</p>
<p>8. Fotografia z opisem wskazującym orientację albo mapa z zaznaczonym stanowiskiem archeologicznym</p>			<p>4. Adres</p>
			<p>Nr obszaru AZP: 92-52</p> <p>Nr stanowiska na obszarze: 10</p> <p>Nr stanowiska w miejscowości: 2</p>
<p>Położenie stanowiska nr 2 w Morsku (Mapa topograficzna – godło: Morsko; nr arkusza: 522.143; skala: 1:10000)</p>			<p>5. Przynależność administracyjna</p> <p>województwo śląskie</p> <p>powiat zawierciański</p> <p>gmina Włodowice</p>
<p>7. Opracowanie karty (autor, data i podpis)</p>			<p>6. Formy ochrony</p>
<p>Agnieszka Muc, 05.08.2013 r. Aktualizacja: Mateusz Wrześniewski</p>			

GEZ	KARTA ADRESOWA GMINNEJ EWIDENCJI ZABYTKÓW		3. Miejscowość
1. Nazwa STANOWISKO ARCHEOLOGICZNE		2. Czas powstania średniowiecze – osada wczesny okres nowożytny – ślady osadnictwa	MORSKO
8. Fotografia z opisem wskazującym orientację albo mapa z zaznaczonym stanowiskiem archeologicznym			4. Adres
			Nr obszaru AZP: 92-52 Nr stanowiska na obszarze: 11 Nr stanowiska w miejscowości: 3
			5. Przynależność administracyjna województwo śląskie powiat zawierciański gmina Włodowice
			6. Formy ochrony
<p>Położenie stanowiska nr 3 w Morsku (Mapa topograficzna – godło: Morsko; nr arkusza: 522.143; skala: 1:10000)</p>			7. Opracowanie karty (autor, data i podpis) Agnieszka Muc, 05.08.2013 r. Aktualizacja: Mateusz Wrześniewski

GEZ

KARTA ADRESOWA GMINNEJ EWIDENCJI ZABYTKÓW

3. Miejscowość

PARKOSZOWICE

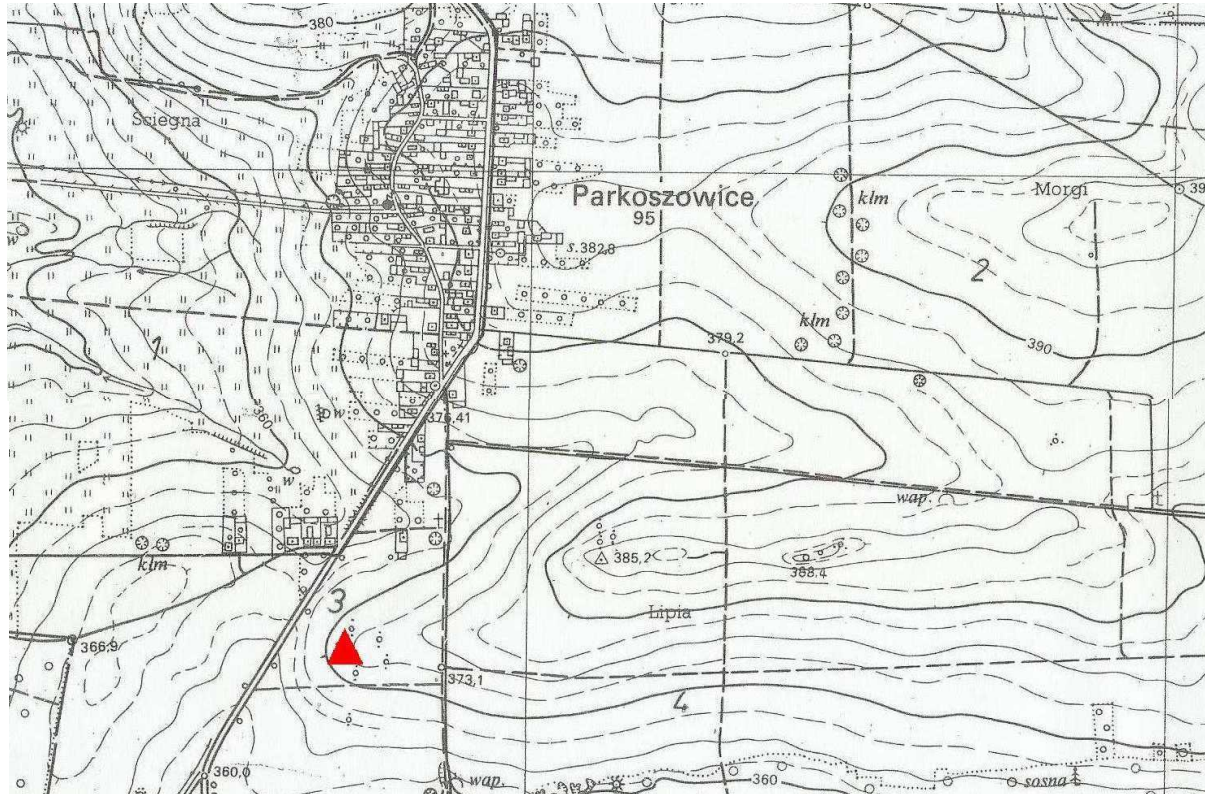
1. Nazwa

STANOWISKO ARCHEOLOGICZNE

2. Czas powstania

średniowiecze – osada?

8. Fotografia z opisem wskazującym orientację albo mapa z zaznaczonym stanowiskiem archeologicznym



Położenie stanowiska nr 1 w Parkoszowicach
(Mapa topograficzna – godło: Morsko; nr arkusza: 522.143; skala: 1:10000)

4. Adres

Nr obszaru AZP: **92-52**

Nr stanowiska na obszarze: **1**

Nr stanowiska w miejscowości: **1**

5. Przynależność administracyjna

województwo **śląskie**

powiat **zawierciański**

gmina **Włodowice**

6. Formy ochrony

7. Opracowanie karty (autor, data i podpis)

Agnieszka Muc, 05.08.2013 r.

Aktualizacja: Mateusz Wrześniewski

GEZ

KARTA ADRESOWA GMINNEJ EWIDENCJI ZABYTKÓW

3. Miejscowość

PARKOSZOWICE

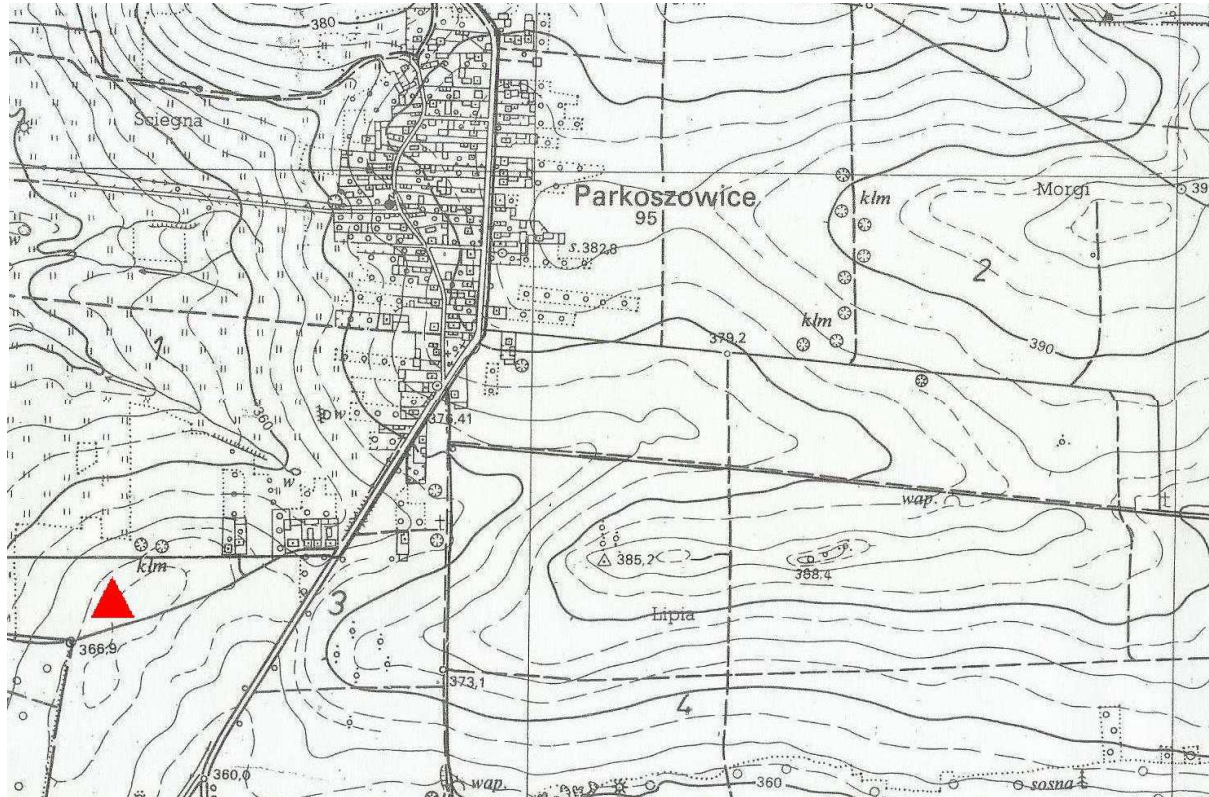
1. Nazwa

STANOWISKO ARCHEOLOGICZNE

2. Czas powstania

kultura łużycka – ślad osadnictwa
średniowiecze – ślad osadnictwa

8. Fotografia z opisem wskazującym orientację albo mapa z zaznaczonym stanowiskiem archeologicznym



Położenie stanowiska nr 2 w Parkoszowicach
(Mapa topograficzna – godło: Morsko; nr arkusza: 522.143; skala: 1:10000)

4. Adres

Nr obszaru AZP: **92-52**

Nr stanowiska na obszarze: **2**

Nr stanowiska w miejscowości: **2**

5. Przynależność administracyjna

województwo **śląskie**

powiat **zawierciański**

gmina **Włodowice**

6. Formy ochrony

7. Opracowanie karty (autor, data i podpis)

Agnieszka Muc, 05.08.2013 r.
Aktualizacja: Mateusz Wrześniewski

GEZ

KARTA ADRESOWA GMINNEJ EWIDENCJI ZABYTKÓW

3. Miejscowość

PARKOSZOWICE

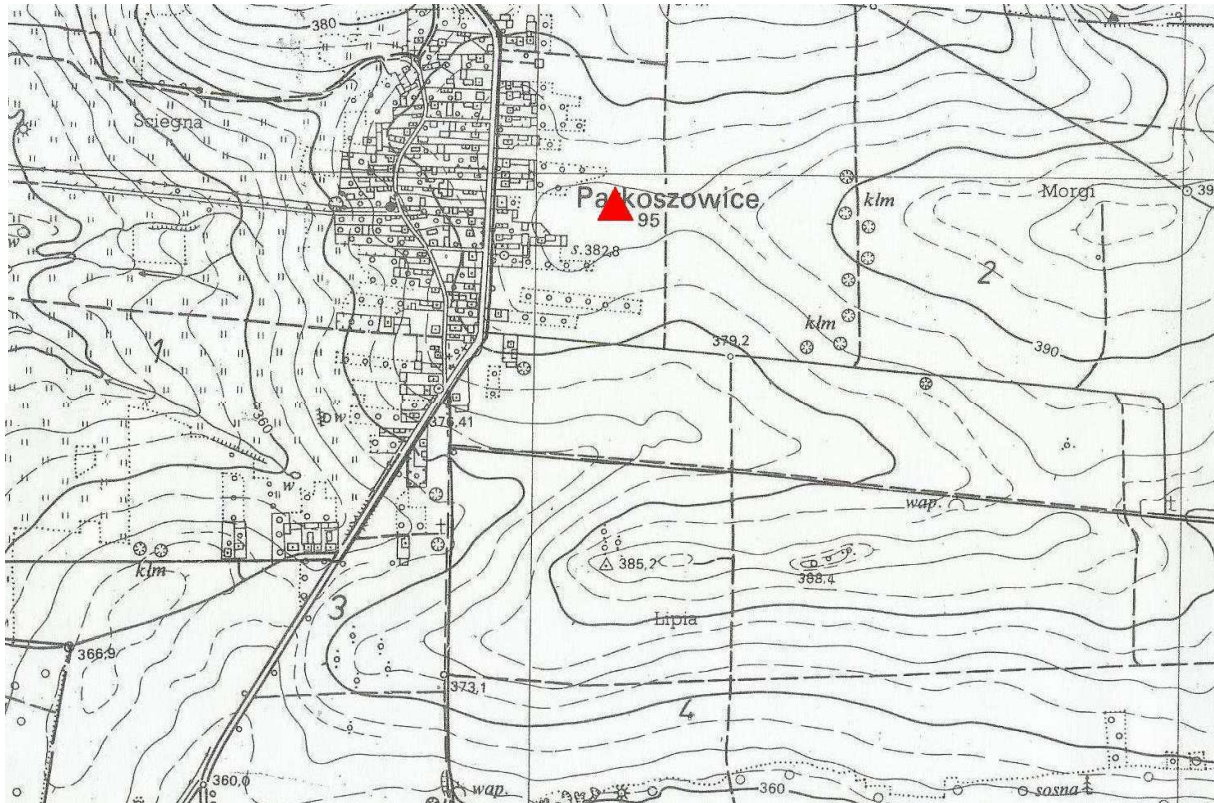
1. Nazwa

STANOWISKO ARCHEOLOGICZNE

2. Czas powstania

średniowiecze – ślad osadnictwa
wczesny okres nowożytny – ślad osadnictwa

8. Fotografia z opisem wskazującym orientację albo mapa z zaznaczonym stanowiskiem archeologicznym



Położenie stanowiska nr 3 w Parkoszowicach
(Mapa topograficzna – godło: Morsko; nr arkusza: 522.143; skala: 1:10000)

4. Adres

Nr obszaru AZP: **92-52**

Nr stanowiska na obszarze: **3**

Nr stanowiska w miejscowości: **3**

5. Przynależność administracyjna

województwo **śląskie**

powiat **zawierciański**

gmina **Włodowice**

6. Formy ochrony

7. Opracowanie karty (autor, data i podpis)

Agnieszka Muc, 05.08.2013 r.
Aktualizacja: Mateusz Wrześniewski

GEZ	KARTA ADRESOWA GMINNEJ EWIDENCJI ZABYTKÓW		3. Miejscowość
1. Nazwa STANOWISKO ARCHEOLOGICZNE		2. Czas powstania średniowiecze – ślad osadnictwa wczesny okres nowożytny – ślad osadnictwa	PARKOSZOWICE
8. Fotografia z opisem wskazującym orientację albo mapa z zaznaczonym stanowiskiem archeologicznym			4. Adres Nr obszaru AZP: 92-52 Nr stanowiska na obszarze: 4 Nr stanowiska w miejscowości: 4
			5. Przynależność administracyjna województwo śląskie powiat zawierciański gmina Włodowice
<p style="text-align: center;">Położenie stanowiska nr 4 w Parkoszowicach (Mapa topograficzna – godło: Morsko; nr arkusza: 522.143; skala: 1:10000)</p>			6. Formy ochrony
			7. Opracowanie karty (autor, data i podpis) Agnieszka Muc, 05.08.2013 r. Aktualizacja: Mateusz Wrześniewski

GEZ

KARTA ADRESOWA GMINNEJ EWIDENCJI ZABYTKÓW

3. Miejscowość

RZĘDKOWICE

1. Nazwa

STANOWISKO ARCHEOLOGICZNE

2. Czas powstania

średniowiecze – ślad osadnictwa
wczesny okres nowożytny – ślad osadnictwa

8. Fotografia z opisem wskazującym orientację albo mapa z zaznaczonym stanowiskiem archeologicznym

4. Adres

Nr obszaru AZP: **92-52**

Nr stanowiska na obszarze: **5**

Nr stanowiska w miejscowości: **1**

5. Przynależność administracyjna

województwo **śląskie**

powiat **zawierciański**

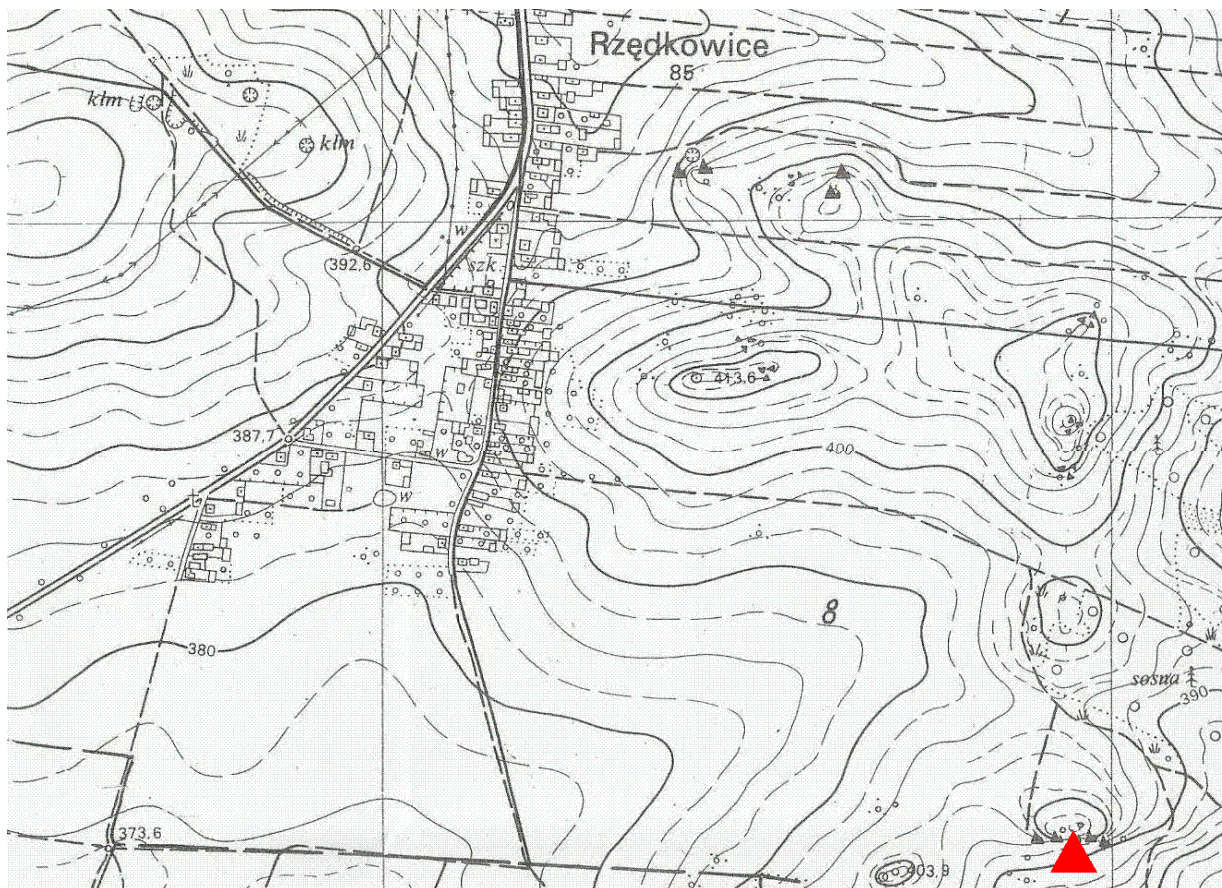
gmina **Włodowice**

6. Formy ochrony

7. Opracowanie karty (autor, data i podpis)

Agnieszka Muc, 05.08.2013 r.

Aktualizacja: Mateusz Wrześniewski



Położenie stanowiska nr 1 w Rzędkowicach
(Mapa topograficzna – godło: Morsko; nr arkusza: 522.143; skala: 1:10000)

GEZ

KARTA ADRESOWA GMINNEJ EWIDENCJI ZABYTKÓW

3. Miejscowość

RZĘDKOWICE

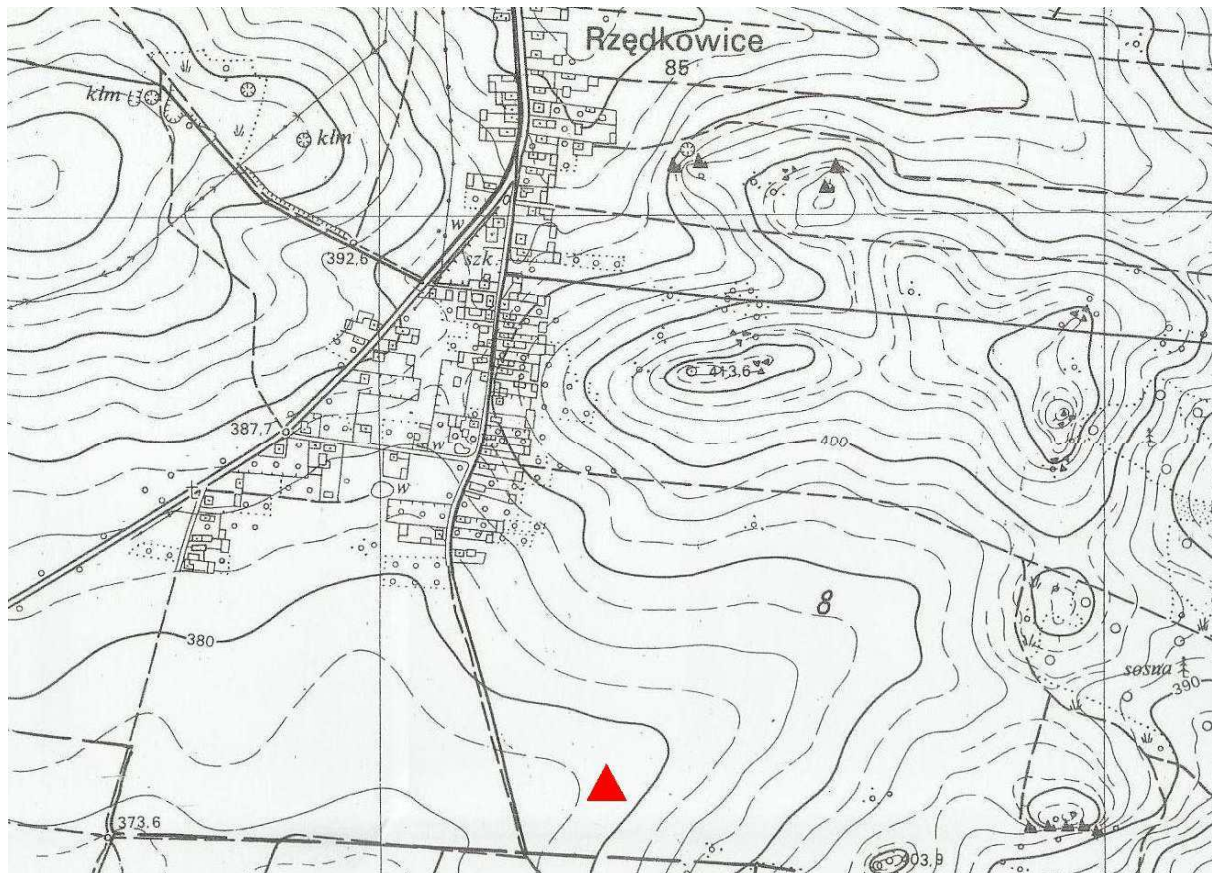
1. Nazwa

STANOWISKO ARCHEOLOGICZNE

2. Czas powstania

wczesny okres nowożytny – osada

8. Fotografia z opisem wskazującym orientację albo mapa z zaznaczonym stanowiskiem archeologicznym



4. Adres

Nr obszaru AZP: **92-52**

Nr stanowiska na obszarze: **6**

Nr stanowiska w miejscowości: **2**

5. Przynależność administracyjna

województwo **śląskie**

powiat **zawierciański**

gmina **Włodowice**

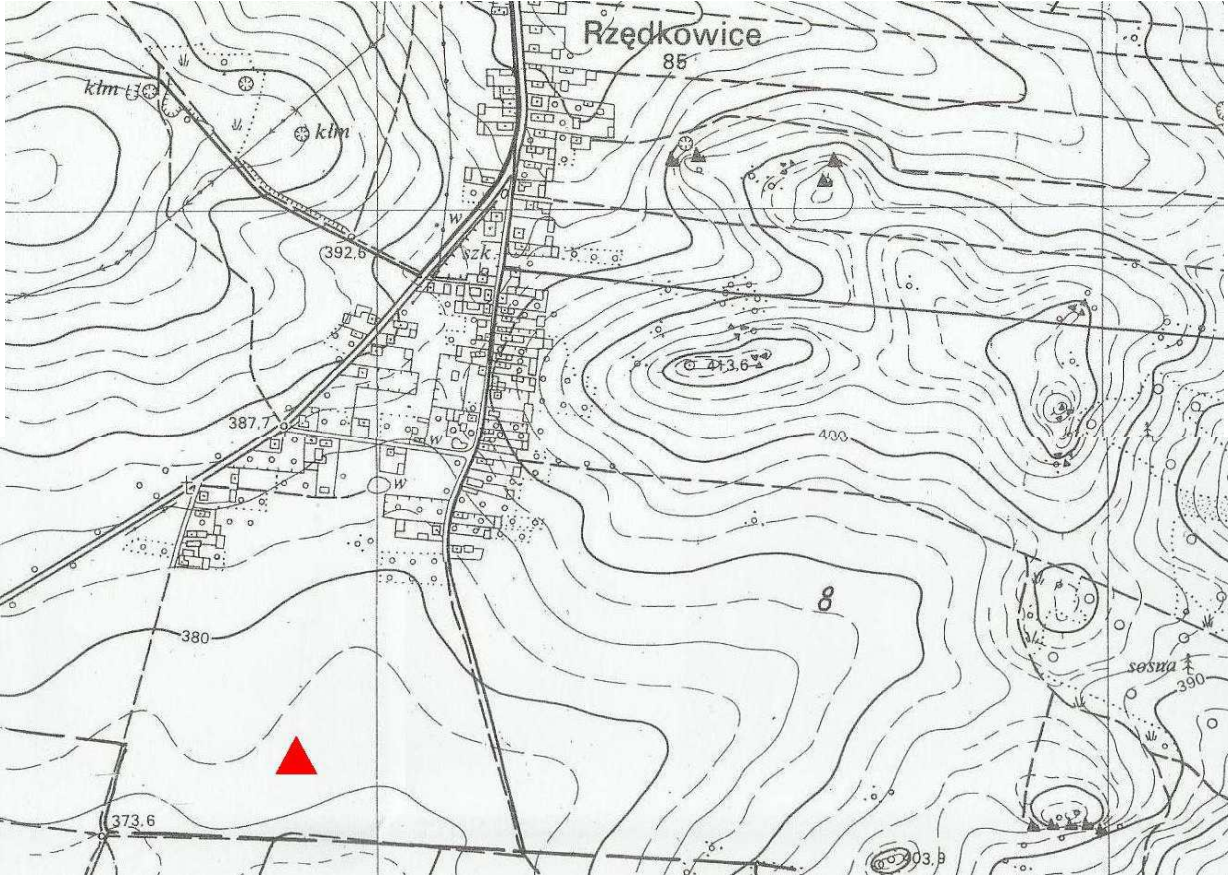
6. Formy ochrony

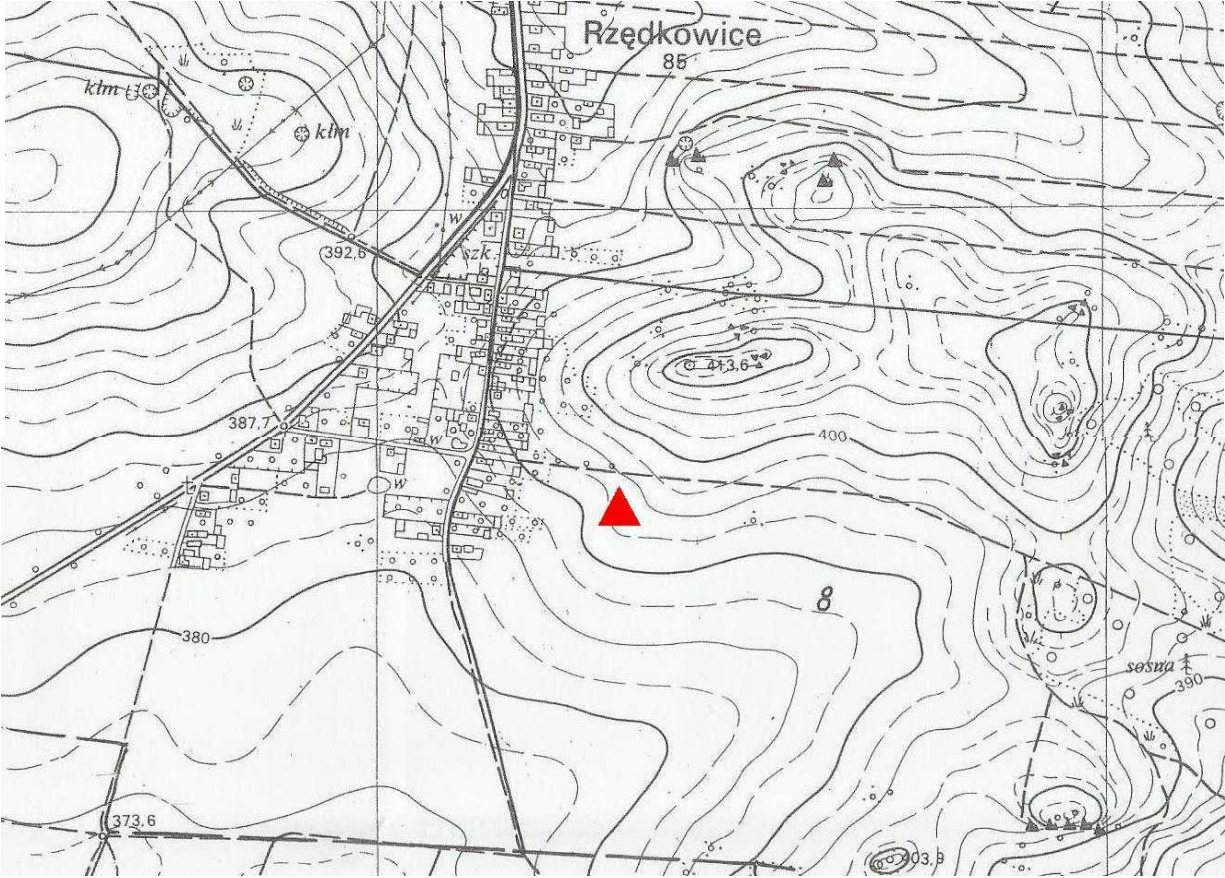
7. Opracowanie karty (autor, data i podpis)


Agnieszka Muc, 05.08.2013 r.

Aktualizacja: Mateusz Wrześniewski

Położenie stanowiska nr 2 w Rzędkowicach
(Mapa topograficzna – godło: Morsko; nr arkusza: 522.143; skala: 1:10000)

<p>GEZ</p>	<p>KARTA ADRESOWA GMINNEJ EWIDENCJI ZABYTKÓW</p>		<p>3. Miejscowość</p>
<p>1. Nazwa</p> <p>STANOWISKO ARCHEOLOGICZNE</p>		<p>2. Czas powstania</p> <p>wczesny okres nowożytny – osada</p>	<p>RZĘDKOWICE</p>
<p>8. Fotografia z opisem wskazującym orientację albo mapa z zaznaczonym stanowiskiem archeologicznym</p> 			<p>4. Adres</p> <p>Nr obszaru AZP: 92-52</p> <p>Nr stanowiska na obszarze: 7</p> <p>Nr stanowiska w miejscowości: 3</p> <p>5. Przynależność administracyjna</p> <p>województwo śląskie</p> <p>powiat zawierciański</p> <p>gmina Włodowice</p> <p>6. Formy ochrony</p>
<p>Położenie stanowiska nr 3 w Rzędkowicach (Mapa topograficzna – godło: Morsko; nr arkusza: 522.143; skala: 1:10000)</p>			<p>7. Opracowanie karty (autor, data i podpis)</p> <p>Agnieszka Muc, 05.08.2013 r. Aktualizacja: Mateusz Wrześniewski</p>

<p>GEZ</p>	<p>KARTA ADRESOWA GMINNEJ EWIDENCJI ZABYTKÓW</p>		<p>3. Miejscowość</p>
<p>1. Nazwa</p> <p>STANOWISKO ARCHEOLOGICZNE</p>		<p>2. Czas powstania</p> <p>średniowiecze – ślad osadnictwa wczesny okres nowożytny – ślad osadnictwa</p>	<p>RZĘDKOWICE</p>
<p>8. Fotografia z opisem wskazującym orientację albo mapa z zaznaczonym stanowiskiem archeologicznym</p>			<p>4. Adres</p> <p>Nr obszaru AZP: 92-52</p> <p>Nr stanowiska na obszarze: 8</p> <p>Nr stanowiska w miejscowości: 4</p>
			<p>5. Przynależność administracyjna</p> <p>województwo śląskie</p> <p>powiat zawierciański</p> <p>gmina Włodowice</p>
<p>Położenie stanowiska nr 4 w Rzędkowicach (Mapa topograficzna – godło: Morsko; nr arkusza: 522.143; skala: 1:10000)</p>			<p>6. Formy ochrony</p> <p>7. Opracowanie karty (autor, data i podpis)</p> <p>Agnieszka Muc, 05.08.2013 r. Aktualizacja: Mateusz Wrześniewski</p>

GEZ	KARTA ADRESOWA GMINNEJ EWIDENCJI ZABYTKÓW		3. Miejscowość
1. Nazwa STANOWISKO ARCHEOLOGICZNE		2. Czas powstania XVII w. – dawny dwór drewniany	WŁODOWICE
8. Fotografia z opisem wskazującym orientację albo mapa z zaznaczonym stanowiskiem archeologicznym			4. Adres Nr obszaru AZP: 92-52 Nr stanowiska na obszarze: 24 Nr stanowiska w miejscowości: 1
 <p data-bbox="297 1369 1361 1437">Położenie stanowiska nr 1 we Włodowicach (Mapa topograficzna – godło: Morsko; nr arkusza: 522.143; skala: 1:10000)</p>			5. Przynależność administracyjna województwo śląskie powiat zawierciański gmina Włodowice
			6. Formy ochrony Stanowisko położone w obrębie historycznego układu urbanistycznego Włodowic, chronionego wpisem do rejestru zabytków (nr A/121; decyzja z dnia 31.03.1953 r.; powtórzona 1.03.1978 r.) oraz zapisami m.p.z.p. dla miejscowości Włodowice (uchwała nr 134/XIX/2004 Rady Gminy Włodowice z dnia 7.12.2004 r.)
			7. Opracowanie karty (autor, data i podpis) Agnieszka Muc, 05.08.2013 r. Aktualizacja: Mateusz Wrześniewski