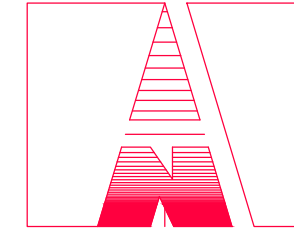
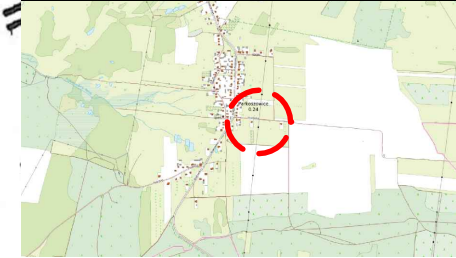


LOKALIZACJA 1:500

DZIAŁKA NR 297; PARKOSZOWICE
 ZAKRES OPRACOWANIA
 ISTNIEJĄCA DROGA O NAWIERZCHNI ASFALTOWEJ
 PROJEKTOWANY FRAGMENT DROGI
 - wykonanie nawierzchni asfaltowej
 342,00 m²

OBSZAR ODDZIAŁYWANIA OBIEKTU - BEZ ZMIAN
 Zawiera się w granicach działki.
 Określono zgodnie z rozporządzeniem
 "W sprawie warunków technicznych, jakim powinny odpowiadać budynki
 i ich usytuowanie" (Dz. U. 2019.1065 t. j.)
 oraz ustawą „Prawo Budowlane” (Dz. U. 2020.1333 t. j.).

LOKALIZACJA 1:10000



Urząd Gminy Włodowice
 Podziemie Kultury
 Genealogicznej i Kartograficznej
 Posiada prawa do zasobu danych
 państwowego zasobu geodezyjnego i kartograficznego

Nazwa materiału zasobu: **mapa**

Identyfikator ewidencyjny materiału zasobu: **G.111.664**

Data wykonania kopii: **2021-0**

"WAKPRO" PROJEKTOWANIE, KOORDYNACJA, NADZORY
 42-400 ZAWIERCIE; UL. SIENKIEWICZA 58 B
 TEL.: 32 67 15 661-2; FAX.: 32 67 15 663; TEL. KOM.: 501 315 007



TYTUŁ OPRACOWANIA:
 WYKONANIE NAWIERZCHNI ASFALTOWEJ JEZDNI DROGI W PARKOSZOWICACH – FS

INWESTOR: GMINA WŁODOWICE
 UL. KRAKOWSKA 26, 42-421 WŁODOWICE

LOKALIZACJA: DZ. NR: 297,
 UL. KRAKOWSKA, 42-421 PARKOSZOWICE

NAZWA OBIEKTU: DROGA

NAZWA RYSUNKU: STAN PROJEKTOWANY

BRANŻA	IMIĘ I NAZWISKO	NR UPR.	PODPIS
D	PROJEKTOWAŁ	40/02	
	OPRACOWAŁ		
	mgr inż. Piotr Wałek		
	Michał Wałek		

NR PROJEKTU:	DATA:	BRANŻA:	FAZA:	SKALA:	FORMAT:	NR RYSUNKU:	STRONA:
AB.650.21.01	2021-04	D	PAB	1:500	A3	02	