

**Uchwała Nr .....**  
**Rady Miejskiej we Włodowicach**  
**z dnia .....**

**w sprawie:** przystąpienia do sporządzenia miejscowego planu zagospodarowania przestrzennego w rejonie ul. Chabrowej w miejscowości Hucisko w Gminie Włodowice.

Na podstawie art. 18 ust. 2 pkt. 5 ustawy z dnia 8 marca 1990 r. o samorządzie gminnym (t.j. Dz. U. z 2023 r., poz. 40 z późn. zm.) oraz art. 14 ust. 1, 2 i 4 ustawy z dnia 27 marca 2003 r. o planowaniu i zagospodarowaniu przestrzennym (t.j. Dz. U. z 2023 r., poz. 977 z późn. zm.) na wniosek Burmistrza Miasta i Gminy Włodowice

**Rada Miejska we Włodowicach**  
**uchwała co następuje:**

**§ 1**

Przystąpić do sporządzenia miejscowego planu zagospodarowania przestrzennego w rejonie ul. Chabrowej w miejscowości Hucisko w Gminie Włodowice, zwanego dalej planem miejscowym.

**§ 2**

Granice obszaru objętego opracowaniem planu miejscowego określa załącznik graficzny nr 1, stanowiący integralną część niniejszej uchwały.

**§ 3**

Wykonanie Uchwały powierza się Burmistrzowi Miasta i Gminy Włodowice.

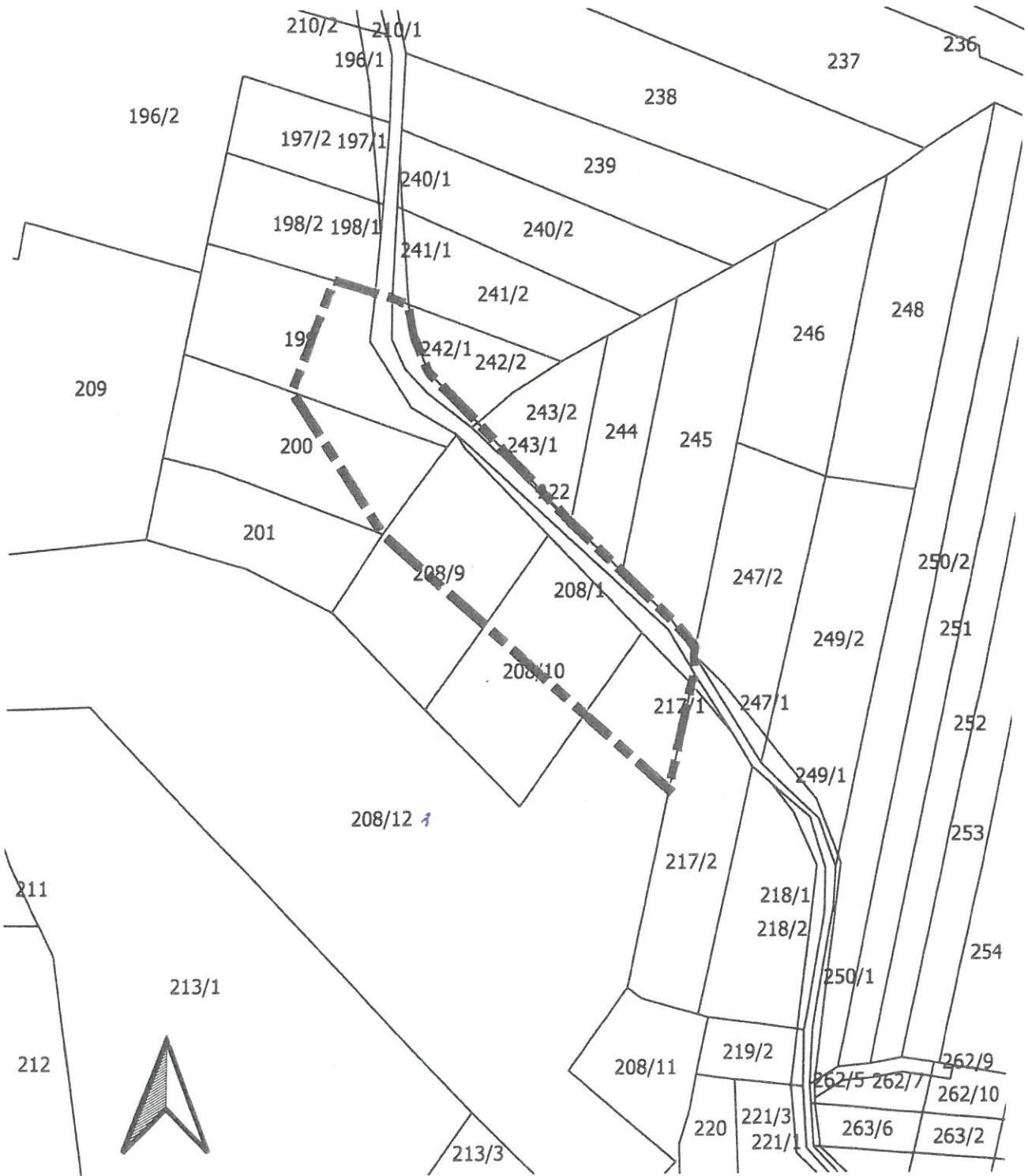
**§ 4**

Uchwała wchodzi w życie z dniem podjęcia.

**Przewodniczący**  
**Rady Miejskiej**

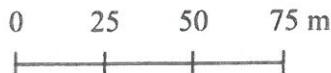
**Stanisław Ibek**

Załącznik nr 1  
do Uchwały Rady Miejskiej we Włodowicach  
nr .....  
z dnia.....  
w sprawie przystąpienia do sporządzenia miejscowego planu  
zagospodarowania przestrzennego w rejonie ul. Chabrowej  
w miejscowości Hucisko w Gminie Włodowice



Skala 1:2 000

układ odniesienia 2000 strefa 7



----- - granica obszaru wyznaczonego  
do sporządzenia planu miejscowego

ADWOKAT  
*Rutha B...*

