

UCHWAŁA nr 240/XXVIII/2018
Rady Gminy Włodowice
z dnia 26 marca 2018 r.

w sprawie: przystąpienia do sporządzenia miejscowego planu zagospodarowania przestrzennego dla fragmentów obszaru miejscowości **Skalka** , w Gminie Włodowice .

Na podstawie art. 18 ust.2 pkt.5 ustawy z dnia 8 marca 1990 r. o samorządzie gminnym (t.j. Dz.U.z 2017 r., poz. 1875 z późn. zm.) oraz art. 14 ust. 1,2 i 4 ustawy z dnia 27 marca 2003 r. o planowaniu i zagospodarowaniu przestrzennym (t.j.Dz.U.z 2017 r. ,poz. 1073 z późn.zm.)

Rada Gminy Włodowice
uchwala co następuje :

§ 1

Przystępuje się do sporządzenia miejscowego planu zagospodarowania przestrzennego dla fragmentów obszaru miejscowości Skalka w Gminie Włodowice , zwanego dalej planem.

§ 2

Granice obszarów objętych planem określają załączniki graficzne nr 1,2 ,3 stanowiące integralną część niniejszej uchwały.

§ 3

Wykonanie Uchwały powierza się Wójtowi Gminy Włodowice .

§ 4

Uchwała wchodzi w życie z dniem podjęcia.

Elżbieta KURZAK
RADCA PRAWNY
Kt-1071

Przewodniczący
Rady Gminy
Alojzy Leśniak

zał nr 1
do uchwały nr 240/XXVIII/2018
z dnia 26.03.2018 r.
Rady Gminy Włodowice
w sprawie przystąpienia do sporządzenia
miejscowego planu zagospodarowania przestrzennego
dla fragmentów obszaru miejscowości Skalka
w Gminie Włodowice

WŁODOWICE
RADA GMINY

Alojzy Leśniak



granica obszaru objętego planem

skala 1:5000

zał nr 2
do uchwały nr 240/XXVIII/2018
z dnia 26.03.2018 r.
Rady Gminy Włodowice
w sprawie przystąpienia do sporządzenia
miejscowego planu zagospodarowania przestrzennego
dla fragmentów obszaru miejscowości Skalka
w Gminie Włodowice

PRZEWODNICZĄCY
RADY GMINY

Andrzej Leśniak



granica obszaru objętego planem

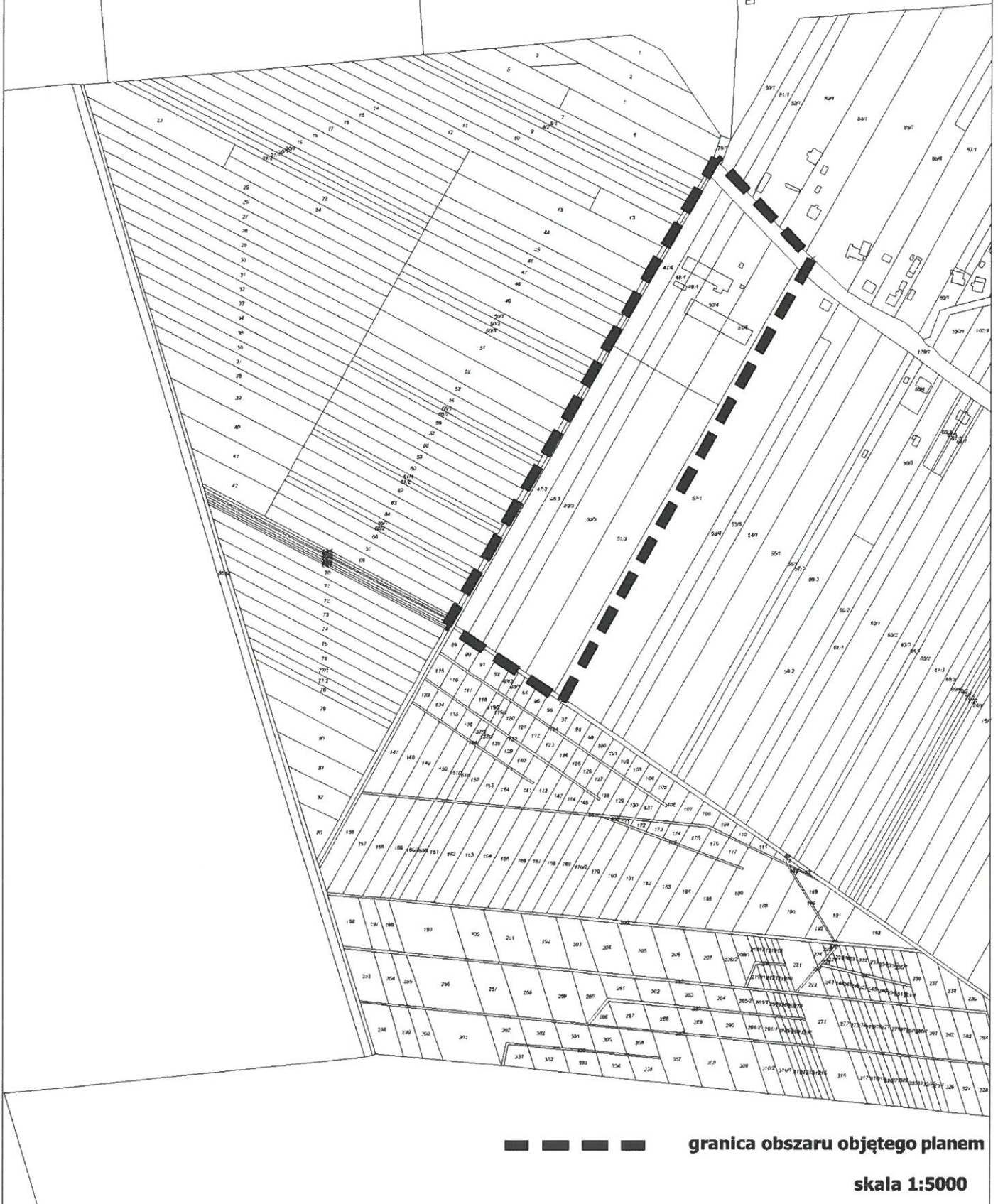
skala 1:5000

zał nr 3
do uchwały nr 240/XXVIII/2018
z dnia 26.03.2018 r.

PRZEWODNICZĄCY
RADY GMINY

Alojzy Deśniak

Rady Gminy Włodowice
w sprawie przystąpienia do sporządzenia
miejscowego planu zagospodarowania przestrzennego
dla fragmentów obszaru miejscowości Skalka
w Gminie Włodowice



granica obszaru objętego planem

skala 1:5000