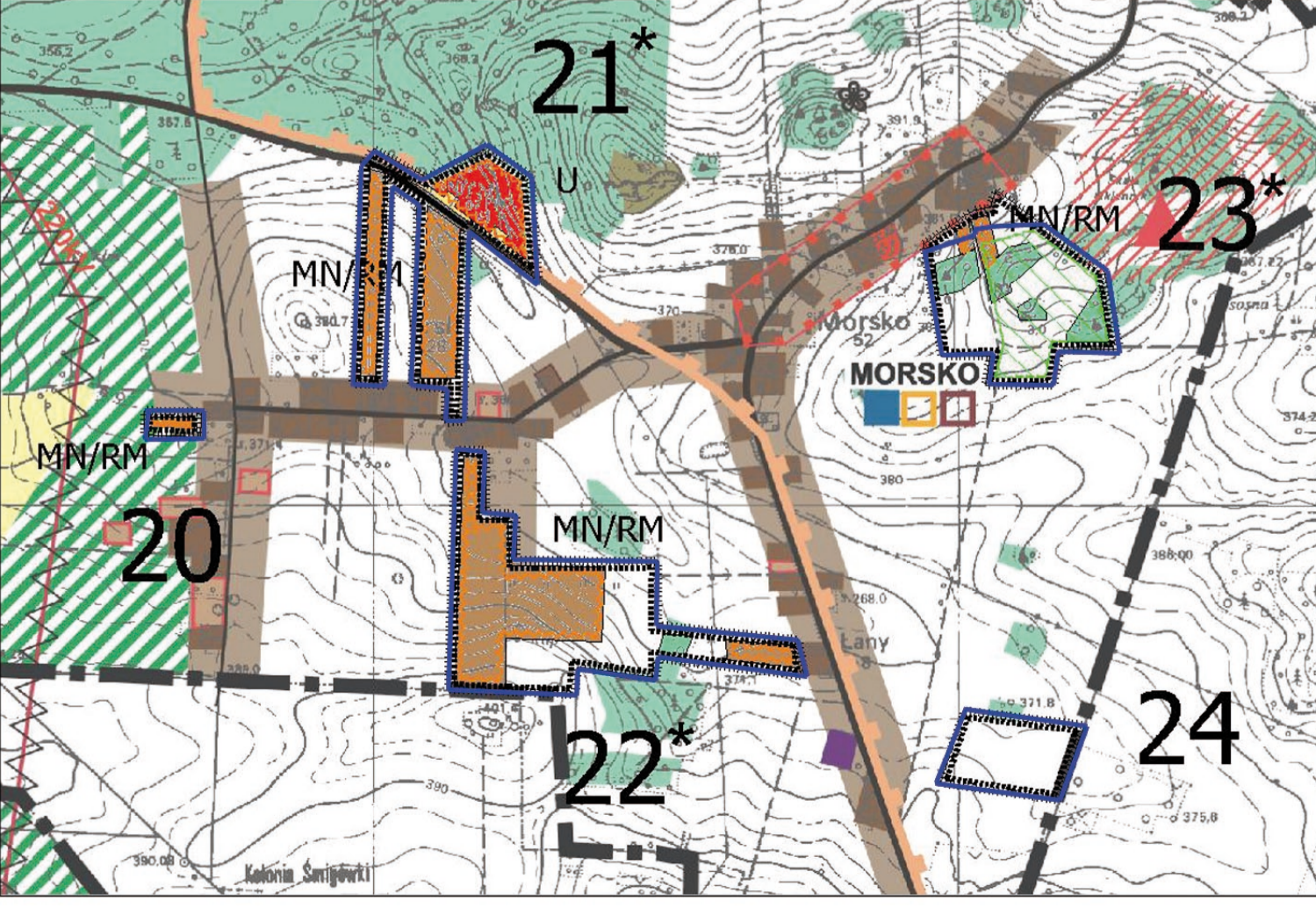


WYRYS ZE STUDIUM UWARUNKOWAŃ I KIERUNKÓW ZAGOSPODAROWANIA PRZESTRZENNEGO GMINY WŁODOWICE SKALA 1:10 000



OZNACZENIA ZMIANY STUDIUM
 granice obszarów objętych zmianą studium
 numeryka porządkowa obszarów objętych zmianą studium
 granica gminy

STREFY POLITYKI PRZESTRZENNEJ
STREFA 1 - TERENY OBJĘTE OCHRONĄ
 granica proponowanego obszaru Natura 2000 Ostoja Kroczycka (dotyczy obszaru nr 23 - objętego zmianą studium)

STREFA 2 - TERENY WSKAZANE DO OBEJĘCIA OCHRONĄ
 OBSZARY I OBIEKTY WSKAZANE DO OBEJĘCIA OCHRONĄ:
 - WYNIKAJĄCE Z CECH ŚRODOWISKA PRZYRODNICZEGO zespoły przyrodniczo-krajobrazowe

STREFA 3 - Tereny zabudowy mieszkaniowej i usługowej
 MN/RM - tereny zabudowy mieszkaniowej jednorodzinnej i zagrodowej
 U - tereny zabudowy usługowej

STREFA 6 - TERENY ROLNE
 Tereny rolniczej przestrzeni produkcyjnej z zakazem zabudowy (z wyjątkiem urządzeń infrastruktury technicznej)
 - o wyższych niż przeciętne warunki glebowych
 - pozostałe

STREFA 7 - TERENY LEŚNE
 tereny lasów państwowych i prywatnych

ZASADY OBSŁUGI KOMUNIKACYJNEJ
 DP - drogi powiatowe
 DG - drogi gminne

INNE OZNACZENIA
 granice obszarów, dla których gmina zamierza sporządzić plan miejscowy
 obszary wymagające zmiany przeznaczenia gruntów rolnych i leśnych na cele niezabudowlane
 obszary, w których istnieje możliwość występowania niekorzystnych, zmiennych i makrokorzystnych uwarunkowań geotechnicznych
 -warunki makrokorzystne (przebieg, obszarowy nr 4-8, 12 i 13, 23, 25, 26, 27)
 -warunki korzystne (przebieg, obszarowy nr 17, 18, 22, 23, 25, 26, 27)
 -warunki niekorzystne (obszarowy nr 5, 7, 8)

GRANICA TERENÓW OBJĘTYCH PLANEM

STAROSTA ZANIERCIĄNKÓW
 Powiatowy Zespół Geologiczny i Kartograficzny
 Powiadomienie zgodności studium dokumentu z organem przygotowującym do państwowego zozobu geologicznego i kartograficznego
 Tom. 15/2018
 13.11.2018

LEGENDA: SKALA 1:2000

	Granica opracowania
	Linia rozgraniczająca tereny o różnym przeznaczeniu
	Nagrodkowa linia zabudowy
Przeznaczenia terenów:	
	2MN/RM - 2MN/RM Tereny zabudowy mieszkaniowej (jednorodzinnej) zabudowy zagrodowej
	1U Tereny zabudowy usługowej
	2R Tereny rolnicze
	1ZL, 2ZL, 3ZL Tereny lasów
	KD2 Tereny dróg publicznych - drogi zbiorcze powiatowe
	KD5 Tereny dróg publicznych - drogi dojazdowe gminne
	KD6 Tereny dróg wewnętrznych
Infrastruktura techniczna:	
	Linia średniego napięcia 15 kV wraz z stacją ochronną Załm
Inne:	
	Park Krajobrazowy Otchł Gniazd - cały obszar
	Strefa ZPKR - obszar wskazany do objęcia ochroną w formie zespołu przyrodniczo- krajobrazowego "Kroczycko-Rębowicki"
	Górnopiękły Główny Zbiornik Wód Podziemnych - cały obszar
	Strefa SOK - ochronny walec przyrodniczo - krajobrazowy "Ostoja Kroczycka"

Załącznik NR 2 DO UCHWAŁY RADY GMINY WŁODOWICE Z DZIA 27 PAŹDZIERNIKA 2010 ROKU

PRACOWNIA URBANISTYCZNO - ARCHITECTONICZNA		WŁODOWICE	
Alicja Kusińska ul. Kroczycka 17/18 52-100 Włodowice		WÓJT GMINY WŁODOWICE	
Miejscowy plan zagospodarowania przestrzennego		Rysunek planu	
Skala: 1:2000	Plan: Morsko	Skala: 1:2000	Październik 2010
Autorzy: mgr inż. Bogdan Głowacki, mgr inż. Andrzej Głowacki		Rysownik: mgr inż. Bogdan Głowacki	